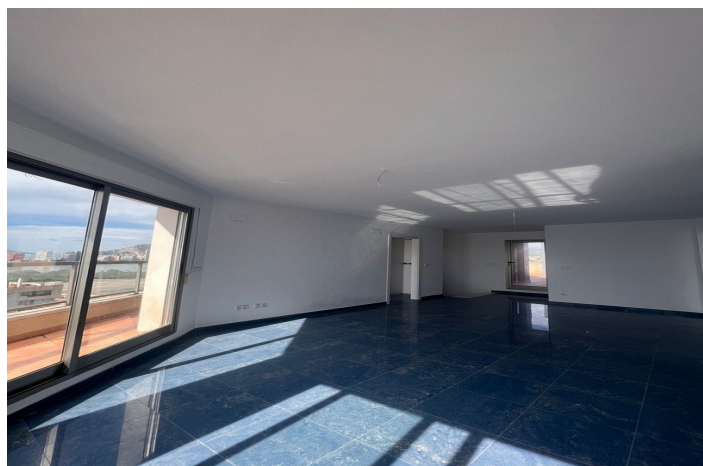




Penthouse à vendre à Calpe

899 000 €

Référence: N6581 Chambres: 3 Bain: 2 Construite: 134m² Terrasse: 161m²





Costa Blanca North, Calpe

BEAUX PENTHOUSES AVEC VUE SUR LA MER À CALPE Magnifiques appartements sur la première ligne de la plage de La Fossa à Calpe. Appartements avec 1, 2 et 3 chambres à coucher entièrement meublées, une salle de bains équipée, une cuisine ouverte et équipée et un salon-salle à manger.  Penthouse de 2 étages avec 3 chambres, 2 salles de bains avec terrasses qui offre de magnifiques vues sur la mer. Vous pouvez également contempler de belles vues sur Las Salinas. Places de parking disponibles à un coût supplémentaire. Dans ses parties communes il dispose d'une piscine pour adultes et enfants et jacuzzi. Une opportunité incroyable pour les amoureux de la mer.  Calpe, une des villes de La Marina Alta, se trouve sur la côte nord de la province d'Alicante, entourée par les villes d'Altea, Benidorm, Teulada-Moraira, Benissa. Calpe offre un merveilleux mélange de vieille culture valencienne et d'installations touristiques modernes. C'est un excellent point de départ pour explorer la région ou profiter des nombreuses plages locales. Calpe possède à elle seule trois des plus belles plages de sable de la côte. Calpe possède également deux clubs de voile : Real Club Náutico de Calpe et Club Náutico de Puerto Blanco. Le village de pêcheurs de Calpe s'est transformé en un pôle d'attraction touristique. Il bénéficie d'un emplacement idéal, facilement accessible par l'autoroute A7 et la N332 qui relie Valence à Alicante ; il se trouve à environ une heure de route de l'aéroport d'Alicante et à une heure et demie de celui de Valence.



Spécification:

Caractéristiques

- Views: Sea
- Key Ready
- Parking - Space
- Near schools
- Communal Pool
- Near Commercial Center
- Solarium: Yes
- Location: Coastal, Mountain,
- Urbanisation
- Gated
- Furnished
- Double Bedrooms: 3
- Near Trees
- First Line to the Sea
- Useable Build Space: 110 Msq.
- Air Conditioning: Yes
- Elevator/Lift

Cote d'énergie

B

Cote d'émission de CO2

B