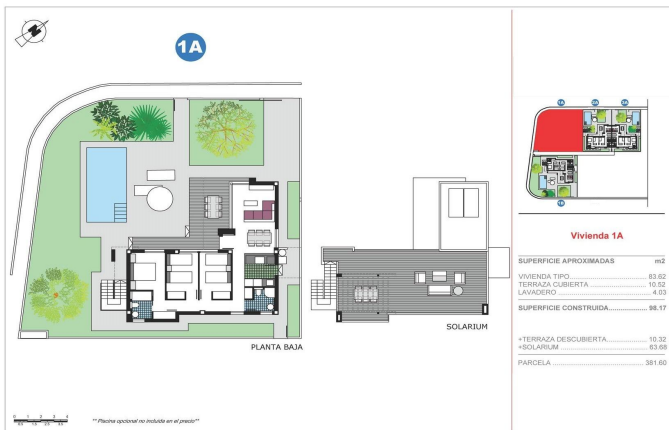




# Villa / Chalet en venta en Els Poblets

475.000 €

Referencia: N8318    Dormitorios: 3    Baños: 2    Terreno: 381m<sup>2</sup>    Construido: 98m<sup>2</sup>    Terraza: 83m<sup>2</sup>





## Marina Alta, Els Poblets

VILLAS DE OBRA NUEVA EN ELS POBLETS&#13;&#13;Promoción de obra nueva contará con 4 magníficas viviendas con jardín, aparcamiento privado y posibilidad de piscina privada. En una ubicación inmejorable junto al casco urbano, centro comercial y todo tipo de servicios, se construirán viviendas de tres dormitorios y dos baños con jardín y solarium.&#13;&#13;Las villas de obra nueva se distribuyen en 1 planta y disponen de 3 dormitorios, 2 baños, cocina americana con salón, armarios empotrados, jardín privado con plaza de aparcamiento, solarium privado.&#13;Una opción para una piscina privada a un costo adicional.&#13;&#13;Características:&#13;-Armarios empotrados forrados, distribuidos con barra de colgar, cajoneras e iluminación interior LED. &#13;-Instalación de iluminación LED lineal en toda la vivienda. &#13;-Instalación de aire acondicionado por conductos en salón y dormitorios. &#13;-Cargadores USB en dormitorios. &#13;-Instalación de placas fotovoltaicas individuales sin batería en cubierta según normativa. &#13;-Preinstalación de cargador de coche eléctrico. &#13;-Estructura de hormigón armado.&#13;-Fachada con acabado monocapa. &#13;-Carpintería exterior de PVC con rotura de puente térmico, doble acristalamiento con cámara de aire tipo "Climalit" y baja emisividad. &#13;-Puerta de entrada blindada. &#13;-Suelo interior porcelánico o similar, el rodapié será lacado a juego con la carpintería interior. &#13;-Paredes verticales de baños y aseos en porcelánico o similar. &#13;-Paredes acabadas en pintura plástica lisa. &#13;-Cocina con armarios altos y bajos, encimera de Silestone o similar equipada con placa de inducción con sistema de ventilación integrado y horno eléctrico. &#13;-Sanitarios suspendidos de porcelana vitrificada con cisterna empotrada. &#13;-Platos de ducha de resina, con mamparas de ducha incluidas. &#13;-Lavabo con mueble y espejo con iluminación LED incorporada en todos los baños y aseos. &#13;-Grifos mezcladores. &#13;-Puertas interiores lacadas en blanco. &#13;&#13;Els Poblets está situado entre Alicante y Valencia, a 1 hora de cualquiera de los dos aeropuertos.&#13;&#13;Els Poblets se encuentra en una llanura formada por suelos aluviales del río Girona. Abarca cerca de 1 km de costa en el Mediterráneo y contiene la playa de la Almadrava.&#13;&#13;Limitando con Denia y El Verger hay 24 km de impresionantes playas con BANDERA AZUL para elegir.&#13;&#13;La ciudad y la playa son alrededor de 1 km entre sí, whereas muchas ciudades costeras españolas están cerradas en el invierno, Els Poblets está abierto todo el año con todos los servicios tales como, bares, bancos, tiendas, restaurantes, supermercados, peluquerías y es un pueblo acogedor con nacionalidades mixtas, principalmente españoles con algunos ex pats.&#13;&#13;



## Características:

### Características

Near Bus Route

Parking - Space

Near schools

Useable Build Space: 83 Msq.

Near Commercial Center

Solarium: Yes

Number of Parking Spaces: 1

Location: Coastal

Double Bedrooms: 3

garden

Beach: 1600 Meters

Terrace: 83 Msq.

### Calificación energética

B

### Clasificación de emisión de CO2

B