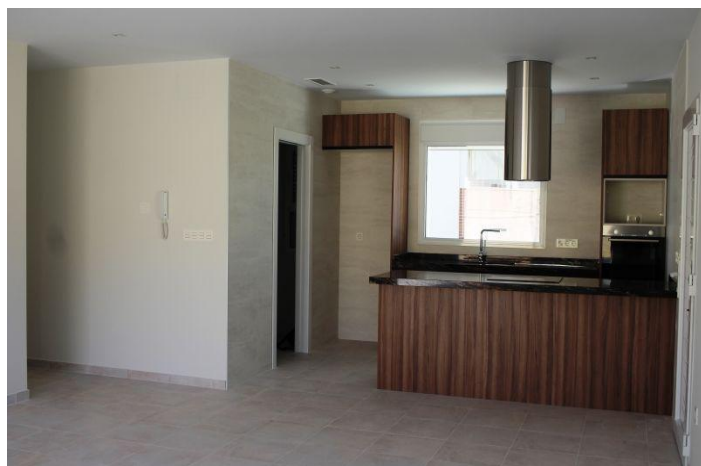




Villa / Chalet en venta en La Romana

345.000 €

Referencia: N3846 Dormitorios: 3 Baños: 2 Terreno: 500m² Construido: 135m² Terraza: 30m²





Vinalopó Medio, La Romana

VILLA ENTRE MAR Y MONTAÑA Fantastico Chalet de Obra nueva construido sobre una parcela de 500m2 en La Romana. El chalet tiene una superficie construida de 134.45m2, en una sola planta, con un porche de 18.75m2, un salón-comedor-cocina de 39.80m2, 3 dormitorios, 2 baños, una galería. Incluido en el precio: Electrodomésticos: vitrocerámica, horno, extractor, lavavajillas, frigorífico y lavadora. Aire acondicionado con bomba de calor, instalación + máquina Baños con mueble de baño con espejo, mampara y grifería Cocina con muebles blancos y granito nacional Led interior en toda la vivienda y en el porche Doble acristalamiento, puertas interiores y armarios empotrados blancos. Pavimento alrededor de la vivienda y piscina y zona de aparcamiento de vehículo, grava, céspes y plantas. Puerta de vehículos puerta automática y puerta peatonal. Piscina Si buscas un entorno tranquilo, cerca de pueblos típicos españoles, rodeado de montañas y a unos 30 minutos del mar, esta es tu casa!



Características:

Private pool

Near schools

Terrace: 30 Msq.

Useable Build Space: 115 Msq.

Parking - Space

Near Commercial Center

Air Conditioning: Pre-Installed
garden

Near Childrens Parks

Gated

Double Bedrooms: 3

Location: Rural, Mountain, Urbanisation