



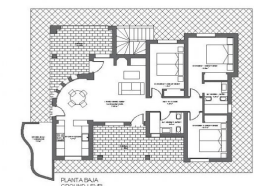
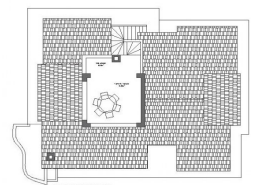
# Villa / Chalet en venta en Fuente Álamo de Murcia

320.000 €

Referencia: N6877    Dormitorios: 3    Baños: 2    Terreno: 850m<sup>2</sup>    Construido: 180m<sup>2</sup>    Terraza: 45m<sup>2</sup>



PARCELA PLOT SIZE 8:	825m <sup>2</sup>	SUPERFICIE ÚTIL / USEABLE AREA:	146.77m <sup>2</sup>
PARCELA PLOT SIZE 18:	865m <sup>2</sup>	SUE CONSTRUIDA CUBIERTA:	159.23m <sup>2</sup>
PARCELA PLOT SIZE 6:	826m <sup>2</sup>	COVERED BUILT AREA:	
PARCELA PLOT SIZE 17:	857m <sup>2</sup>	SUE CONSTRUIDA TOTAL:	180.49m <sup>2</sup>
		TOTAL BUILT AREA:	





## Costa Calida, Fuente Álamo de Murcia

VILLA LLAVE EN MANO EN FUENTE ALAMO, MURCIA&#13;&#13;Residencial de adosados, villas independientes y pareados en Fuente Álamo, Murcia.&#13;&#13;Hay siete modelos diferentes de casas para elegir, diseñados para adaptarse al gusto de todos. &#13;&#13;Diseños rústicos combinados con materiales de primera calidad y un enfoque en el espacio de vida cómodo hay algo para todos.&#13;Los residentes de esta comunidad privada de hermosas y amplias casas también podrán disfrutar de sus propios jardines y piscinas comunitarias.&#13;&#13;Esta villa de diseño inusual tiene 3 dormitorios y 2 baños, cocina independiente, salón con puertas de patio que dan al porche cubierto.&#13;&#13;Hay opciones para una piscina privada con un coste adicional.&#13;&#13;Fuente Álamo de Murcia es una localidad y municipio de la Región de Murcia, en el sur de España. Está situada a 22 km al noroeste de Cartagena y a 35 km al suroeste de Murcia. &#13;&#13;La ciudad se encuentra en la cuenca del Mar Menor, rodeada por las sierras de Algarrobo, Los Gómez, Los Victorias y el Carrascoy.&#13;El agua de estas montañas fluye hacia la Rambla de Fuente Álamo y luego hacia el Mar Menor. &#13;&#13;Fuente Álamo se encuentra a 30 minutos del aeropuerto de Murcia - Corvera.&#13;



## Características:

### Características

Key Ready

Parking - Space

Solarium: Yes

Near Golf / Golf Resort Property

Number of Parking Spaces: 1

Gated

Storage / Trastero

Air Conditioning: Pre-Installed

Location: Coastal

Double Bedrooms: 3

garden

Terrace: 45 Msq.

Location: Rural

Useable Build Space: 144 Msq.

### Calificación energética

B

### Clasificación de emisión de CO2

B