



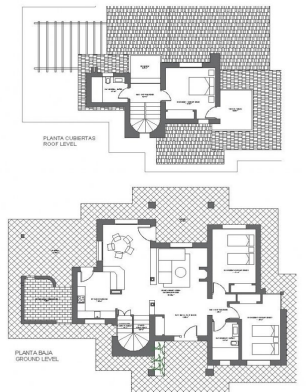
Freistehende Villa zum Verkauf in Fuente Álamo de Murcia

320.000 €

Referenz: N6879 Schlafzimmer: 3 Badezimmer: 2 Grundstücksgröße: 850m² Garten: 178m² Terrasse: 60m²



PARCELA PLOT SIZE 6:	814m ²	SUPERFICIE ÚTIL USABLE AREA:	142.63m ²
PARCELA PLOT SIZE 12:	802m ²	SUP. CONSTRUIDA CUBIERTA:	146.12m ²
PARCELA PLOT SIZE 16:	814m ²	CON. BLDG. BUILT AREA:	
PARCELA PLOT SIZE 21:	869m ²	SUP. CONSTRUIDA TOTAL:	178.79m ²
PARCELA PLOT SIZE 25:	857m ²	TOTAL BUILT AREA:	
PARCELA PLOT SIZE 3:	849m ²		





Costa Calida, Fuente Álamo de Murcia

SCHLÜSSELFERTIGE VILLA IN FUENTE ALAMO, MURCIAWohnanlage mit Reihenhäusern, freistehenden Villen und Doppelhaushälften in Fuente Álamo, Murcia.Es gibt sieben verschiedene Modelle von Häusern zur Auswahl, die für jeden Geschmack geeignet sind. Rustikales Design, kombiniert mit hochwertigen Materialien und einem Schwerpunkt auf komfortablem Wohnraum, bietet für jeden etwas.Die Bewohner dieser privaten Wohnanlage mit schönen, geräumigen Häusern können auch ihre eigenen Gemeinschaftsgärten und Swimmingpools genießen.Diese ungewöhnliche Design-Villa hat 3 Schlafzimmer und 2 Badezimmer, eine separate Küche, ein Wohnzimmer mit Terrassentüren, die auf die überdachte Veranda führen.Ein privater Pool ist gegen Aufpreis möglich.Fuente Álamo de Murcia ist eine Stadt und Gemeinde in der Region Murcia, Südspanien. Sie befindet sich 22 km nordwestlich von Cartagena und 35 km südwestlich von Murcia. Die Stadt liegt im Becken des Mar Menor, umgeben von den Bergen Algarrobo, Los Gómez, Los Victorias und dem Carrascoy.Das Wasser aus diesen Bergen fließt in die Rambla de Fuente Álamo und von dort in das Mar Menor. Fuente Álamo liegt 30 Minuten vom Flughafen Murcia - Corvera entfernt.



Eigenschaften:

Merkmale

Key Ready

Parking - Space

Solarium: Yes

Near Golf / Golf Resort Property

Number of Parking Spaces: 1

Gated

Storage / Trastero

Air Conditioning: Pre-Installed

Double Bedrooms: 3

garden

Terrace: 60 Msq.

Location: Rural, Urbanisation

Useable Build Space: 148 Msq.

Location: Coastal, Rural, Urbanisation

Energiebewertung

B

CO2 -Emissionsbewertung

B