



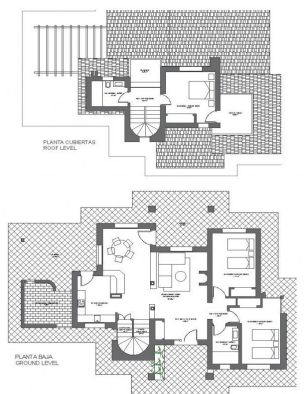
Vrijstaande villa te koop in Fuente Álamo de Murcia

320.000 €

Referentie: N6879 Slaapkamers: 3 Badkamers: 2 Plotgrootte: 850m² Perceelgrootte: 178m² Terras: 60m²



PARCELA PLOT SIZE 6:	814m ²	SUPERFICIE ÚTIL USABLE AREA:	142.63m ²
PARCELA PLOT SIZE 12:	802m ²	SUR. CONSTRUIDA / CUBIERTA:	146.12m ²
PARCELA PLOT SIZE 16:	814m ²	CÓDIGO DE BUILT AREA:	178.79m ²
PARCELA PLOT SIZE 21:	869m ²	SUR. CONSTRUIDA TOTAL:	TOTAL BUILT AREA
PARCELA PLOT SIZE 25:	857m ²		
PARCELA PLOT SIZE 31:	849m ²		





Costa Calida, Fuente Álamo de Murcia

SLEUTELKLARE VILLA IN FUENTE ALAMO, MURCIAResidentie van herenhuizen, vrijstaande en halfvrijstaande villa's in Fuente Álamo, Murcia.U kunt kiezen uit zeven verschillende modellen huizen, ontworpen naar ieders smaak. Rustieke ontwerpen gecombineerd met materialen van topkwaliteit en een focus op comfortabele leefruimte is er voor elk wat wils.De bewoners van deze besloten gemeenschap van mooie, ruime woningen zullen ook kunnen genieten van hun eigen gemeenschappelijke tuinen en zwembaden.Deze ongewone designvilla heeft 3 slaapkamers en 2 badkamers, onafhankelijke keuken, woonkamer met openslaande deuren naar de overdekte veranda.Een optie voor een privé zwembad tegen meerprijs.Fuente Álamo de Murcia is een stad en gemeente in de regio Murcia, Zuid-Spanje. Het ligt 22 km ten noordwesten van Cartagena en 35 km ten zuidwesten van Murcia. De stad ligt in het stroomgebied van de Mar Menor, omgeven door de bergen Algarrobo, Los Gómez, Los Victorias en de Carrascoy.Het water van deze bergen stroomt naar beneden in de Rambla de Fuente Álamo en vervolgens naar de Mar Menor. Fuente Álamo ligt op 30 minuten van de luchthaven van Murcia - Corvera.



Kenmerken:

Kenmerken

Key Ready

Parking - Space

Solarium: Yes

Near Golf / Golf Resort Property

Number of Parking Spaces: 1

Gated

Storage / Trastero

Air Conditioning: Pre-Installed

Double Bedrooms: 3

garden

Terrace: 60 Msq.

Location: Rural, Urbanisation

Useable Build Space: 148 Msq.

Location: Coastal, Rural, Urbanisation

Energiebeoordeling

B

CO2 -emissierating

B