



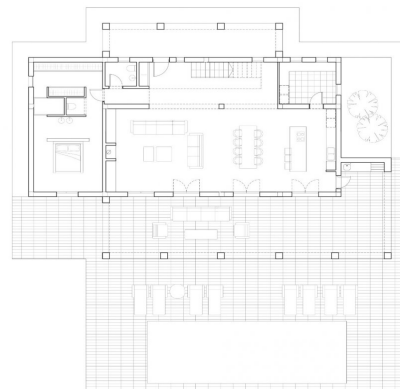
Villa / Chalet en venta en Teulada

1.795.000 €

Referencia: N6425 Dormitorios: 4 Baños: 4 Terreno: 13.000m² Construido: 346m² Terraza: 300m²



Superficies	Construidas
Puerta 000	148,36 m ²
Vivienda	23,84 m ²
Puerta 1	27,77 m ²
Puerta 2	27,77 m ²
Puerta 3	27,77 m ²
Puerta 4	27,77 m ²
Puerta 5	27,77 m ²
Puerta 6	27,77 m ²
Puerta 7	27,77 m ²
Puerta 8	27,77 m ²
Puerta 9	27,77 m ²
Puerta 10	27,77 m ²
Puerta 11	27,77 m ²
Puerta 12	27,77 m ²
Puerta 13	27,77 m ²
Puerta 14	27,77 m ²
Puerta 15	27,77 m ²
Puerta 16	27,77 m ²
Puerta 17	27,77 m ²
Puerta 18	27,77 m ²
Puerta 19	27,77 m ²
Puerta 20	27,77 m ²
Puerta 21	27,77 m ²
Puerta 22	27,77 m ²
Puerta 23	27,77 m ²
Puerta 24	27,77 m ²
Puerta 25	27,77 m ²
Puerta 26	27,77 m ²
Puerta 27	27,77 m ²
Puerta 28	27,77 m ²
Puerta 29	27,77 m ²
Puerta 30	27,77 m ²
Puerta 31	27,77 m ²
Puerta 32	27,77 m ²
Puerta 33	27,77 m ²
Puerta 34	27,77 m ²
Puerta 35	27,77 m ²
Puerta 36	27,77 m ²
Puerta 37	27,77 m ²
Puerta 38	27,77 m ²
Puerta 39	27,77 m ²
Puerta 40	27,77 m ²
Puerta 41	27,77 m ²
Puerta 42	27,77 m ²
Puerta 43	27,77 m ²
Puerta 44	27,77 m ²
Puerta 45	27,77 m ²
Puerta 46	27,77 m ²
Puerta 47	27,77 m ²
Puerta 48	27,77 m ²
Puerta 49	27,77 m ²
Puerta 50	27,77 m ²
Puerta 51	27,77 m ²
Puerta 52	27,77 m ²
Puerta 53	27,77 m ²
Puerta 54	27,77 m ²
Puerta 55	27,77 m ²
Puerta 56	27,77 m ²
Puerta 57	27,77 m ²
Puerta 58	27,77 m ²
Puerta 59	27,77 m ²
Puerta 60	27,77 m ²
Puerta 61	27,77 m ²
Puerta 62	27,77 m ²
Puerta 63	27,77 m ²
Puerta 64	27,77 m ²
Puerta 65	27,77 m ²
Puerta 66	27,77 m ²
Puerta 67	27,77 m ²
Puerta 68	27,77 m ²
Puerta 69	27,77 m ²
Puerta 70	27,77 m ²
Puerta 71	27,77 m ²
Puerta 72	27,77 m ²
Puerta 73	27,77 m ²
Puerta 74	27,77 m ²
Puerta 75	27,77 m ²
Puerta 76	27,77 m ²
Puerta 77	27,77 m ²
Puerta 78	27,77 m ²
Puerta 79	27,77 m ²
Puerta 80	27,77 m ²
Puerta 81	27,77 m ²
Puerta 82	27,77 m ²
Puerta 83	27,77 m ²
Puerta 84	27,77 m ²
Puerta 85	27,77 m ²
Puerta 86	27,77 m ²
Puerta 87	27,77 m ²
Puerta 88	27,77 m ²
Puerta 89	27,77 m ²
Puerta 90	27,77 m ²
Puerta 91	27,77 m ²
Puerta 92	27,77 m ²
Puerta 93	27,77 m ²
Puerta 94	27,77 m ²
Puerta 95	27,77 m ²
Puerta 96	27,77 m ²
Puerta 97	27,77 m ²
Puerta 98	27,77 m ²
Puerta 99	27,77 m ²
Puerta 100	27,77 m ²



PLANTA BAJA



Costa Blanca North, Moraira

Villa de Obra Nueva en Teulada con vistas a la montaña  En la planta baja encontramos un amplio salón-comedor y cocina abierta, dormitorio principal con armario empotrado y baño, terraza delantera con acceso a la piscina. En la primera planta hay 3 dormitorios con armarios empotrados, 3 baños en suite. Además aquí tiene sótano de 81m2 con bodega. La villa se construirá con materiales de alta calidad. La cocina será elegida por el cliente, armarios de cocina, encimera y electrodomésticos. Aire acondicionado con sistema de climatización (condensado) en los salones y dormitorios. Marca Mitsubishi. La piscina se construirá con una ducha exterior  ducha exterior (conexión de agua caliente/fría). Puerta de entrada automática para los coches con mando a distancia y puerta peatonal automática. Jardín a elegir por el cliente. Moraira es un pequeño pueblo con buenos restaurantes, bares y muchos supermercados alrededor.  Hay una playa muy agradable justo al lado del pueblo que es ideal para las familias.  El paseo marítimo ofrece unas vistas tremendas del Peñón de Ifach al otro lado de la bahía de Calpe. El camino de la costa de llegar allí es bien vale la pena hacer con algunas vistas espectaculares. Moraira situado a 1 hora 15 minutos al norte de la A7 desde el aeropuerto de Alicante es bastante fácil de llegar. Es aproximadamente la misma distancia o un poco menos al sur del aeropuerto de Valencia.



Características:

Private pool	Parking - Space	Near schools
Near Commercial Center	Solarium: Yes	Location: Coastal, Mountain, Urbanisation
Number of Parking Spaces: 1	Gated	Air Conditioning: Pre-Installed
Useable Build Space: 300 Msq.	Beach: 3500 Meters	garden
Under-Build / Basement	Double Bedrooms: 4	Terrace: 300 Msq.