



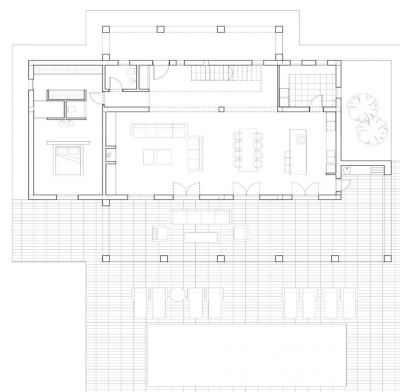
Villa détachée à vendre à Teulada

1 795 000 €

Référence: N6425 Chambres: 4 Bain: 4 Terrain: 13 000m² Construite: 346m² Terrasse: 300m²



Superficie	Construida
Planta Baja	
Vivienda	168.33 m ²
Porchos	22.54 m ²
Porchos	77.57 m ²
Terraza	147.00 m ²
Piscina	48.00 m ²
Pavito	45.23 m ²
Planta Alta	
Vivienda	97.00 m ²
Planta Subsolar	
Vivienda	81.54 m ²
Bodega	12.82 m ²



PLANTA BAJA
0m - 3' - 6' - 9' - 12' - 15' - 18' - 21' - 24' - 27' - 30' - 33' - 36' - 39' - 42' - 45' - 48' - 51' - 54' - 57' - 60' - 63' - 66' - 69' - 72' - 75' - 78' - 81' - 84' - 87' - 90' - 93' - 96' - 99' - 102' - 105' - 108' - 111' - 114' - 117' - 120' - 123' - 126' - 129' - 132' - 135' - 138' - 141' - 144' - 147' - 150' - 153' - 156' - 159' - 162' - 165' - 168' - 171' - 174' - 177' - 180' - 183' - 186' - 189' - 192' - 195' - 198' - 201' - 204' - 207' - 210' - 213' - 216' - 219' - 222' - 225' - 228' - 231' - 234' - 237' - 240' - 243' - 246' - 249' - 252' - 255' - 258' - 261' - 264' - 267' - 270' - 273' - 276' - 279' - 282' - 285' - 288' - 291' - 294' - 297' - 300'



Costa Blanca North, Moraira

Villa nouvellement construite à Teulada avec vue sur les montagnes Au rez-de-chaussée, nous trouvons un grand salon-salle à manger et une cuisine ouverte, une chambre principale avec dressing et salle de bains, une terrasse avant avec accès à la piscine. Au premier étage se trouve 3 chambres avec placards, 3 salles de bains en suite. En outre, vous avez ici un sous-sol de 81m2 avec une cave à vin. La villa sera construite avec des matériaux de haute qualité. La cuisine sera choisie par le client, les armoires de cuisine, le plan de travail et les appareils électroménagers. Climatisation avec système de contrôle du climat (condensation) dans les salons et les chambres. Marque Mitsubishi. La piscine sera construite avec une douche extérieure  douche extérieure (raccordement eau chaude/eau froide). Portail d'entrée automatique pour les voitures avec télécommande et porte piétonne automatique. Jardin à choisir par le client. Moraira est une petite ville avec de bons restaurants, des bars et beaucoup de supermarchés autour.  Il y a une plage très agréable juste à côté de la ville, idéale pour les familles.  Le front de mer offre une vue imprenable sur Penon Ifach, de l'autre côté de la baie de Calpe. La route côtière qui y mène vaut la peine d'être parcourue et offre des vues spectaculaires. Moraira est située à environ 1 heure 15 minutes au nord de l'autoroute A7 depuis l'aéroport d'Alicante et est assez facile d'accès. C'est à peu près la même distance ou un peu moins au sud de l'aéroport de Valence.



Spécification:

Private pool	Parking - Space	Near schools
Near Commercial Center	Solarium: Yes	Location: Coastal, Mountain, Urbanisation
Number of Parking Spaces: 1	Gated	Air Conditioning: Pre-Installed
Useable Build Space: 300 Msq.	Beach: 3500 Meters	garden
Under-Build / Basement	Double Bedrooms: 4	Terrace: 300 Msq.