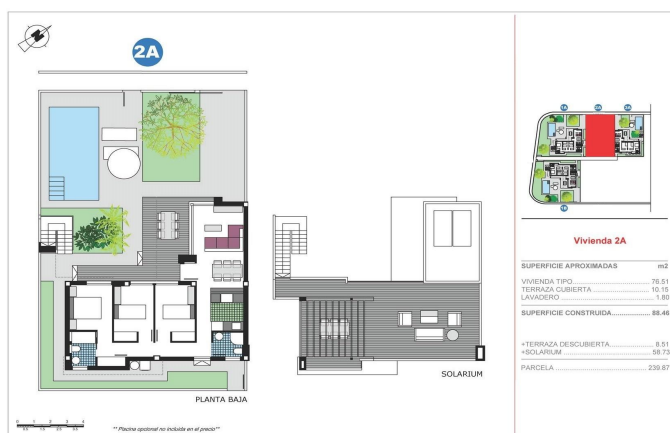




## Villa détachée à vendre à Els Poblets

415 000 €

Référence: N8317    Chambres: 3    Bain: 2    Terrain: 239m<sup>2</sup>    Construite: 88m<sup>2</sup>    Terrasse: 76m<sup>2</sup>





## Marina Alta, Els Poblets

VILLAS JUMELÉES NOUVELLEMENT CONSTRUITES À ELS POBLETS&#13;&#13;La nouvelle construction comprendra 4 magnifiques propriétés avec jardins, parking privé et la possibilité d'une piscine privée. Dans un emplacement imbattable, à proximité du centre-ville, du centre commercial et de tous les services, des maisons de trois chambres à coucher et deux salles de bains avec jardin et solarium seront construites.&#13;&#13;Les villas jumelées nouvellement construites s'étendent sur un étage et disposent de 3 chambres, 2 salles de bains, d'une cuisine ouverte sur le salon, d'armoires encastrées, d'un jardin privé avec une place de parking hors route et d'un solarium privé.&#13;Possibilité de piscine privée moyennant un supplément.&#13;&#13;Caractéristiques :&#13;-Placards doublés intégrés, distribués avec barre de suspension, tiroirs et éclairage LED intérieur. &#13;-Installation d'un éclairage LED linéaire dans toute la maison. &#13;-Installation de conduits d'air conditionné dans le salon et les chambres (y compris la machine). &#13;-Chargeurs USB dans les chambres. &#13;-Installation de panneaux photovoltaïques individuels sans batterie sur le toit conformément à la réglementation. &#13;-Pré-installation d'un chargeur de voiture électrique. &#13;-Structure en béton armé.&#13;-Façade avec finition monocouche. &#13;-Menuiserie extérieure en PVC à rupture de pont thermique, double vitrage avec chambre d'air de type "Climalit" et faible émissivité. &#13;-Porte d'entrée blindée. &#13;-Revêtement de sol intérieur en porcelaine ou similaire, la plinthe sera laquée pour s'harmoniser avec la menuiserie intérieure. &#13;-Parois verticales des salles de bains et des toilettes en porcelaine ou similaire. &#13;-Murs recouverts d'une peinture plastique lisse. &#13;-Cuisine avec armoires hautes et basses, plan de travail en Silestone ou similaire, équipée d'une plaque de cuisson à induction avec système de ventilation intégré et d'un four électrique. &#13;-Sanitaires en porcelaine vitrifiée suspendus avec réservoir de chasse d'eau intégré. &#13;-Receveurs de douche plats en résine, avec parois de douche incluses. &#13;-Lavabo avec armoire et miroir avec éclairage LED intégré dans toutes les salles de bains et les toilettes. &#13;-Robinets mélangeurs. &#13;-Portes intérieures laquées blanches. &#13;&#13;Els Poblets est situé entre Alicante et Valence, à une heure de l'un ou l'autre aéroport.&#13;&#13;Els Poblets se trouve dans une plaine formée par les sols alluviaux de la rivière Girona. Elle s'étend sur environ 1 km de côte sur la Méditerranée et contient la plage d'Almadrava.&#13;&#13;À la frontière de Denia et d'El Verger, il y a 24 km de magnifiques plages BLUE FLAG à choisir.&#13;&#13;La ville et la plage se trouvent à environ 1 km l'une de l'autre. Alors que de nombreuses villes côtières espagnoles sont fermées en hiver, Els Poblets est ouverte toute l'année avec toutes les commodités telles que bars, banques, magasins, restaurants, supermarchés, coiffeurs et c'est une ville accueillante avec des nationalités mélangées, principalement espagnoles avec quelques ex-patrons.&#13;



Spécification:

Caractéristiques	Cote d'énergie	Cote d'émission de CO2
Near Bus Route	B	B
Parking - Space		
Near schools		
Near Commercial Center		
Solarium: Yes		
Number of Parking Spaces: 1		
Air Conditioning: Pre-Installed		
Location: Coastal		
Double Bedrooms: 3		
garden		
Useable Build Space: 76 Msq.		
Terrace: 76 Msq.		
Beach: 1600 Meters		