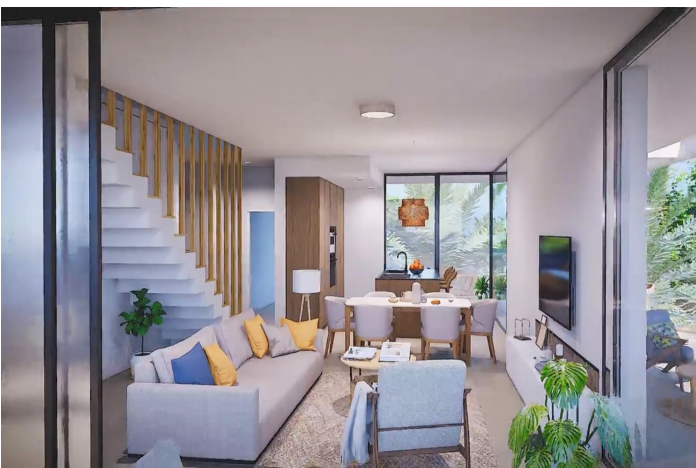
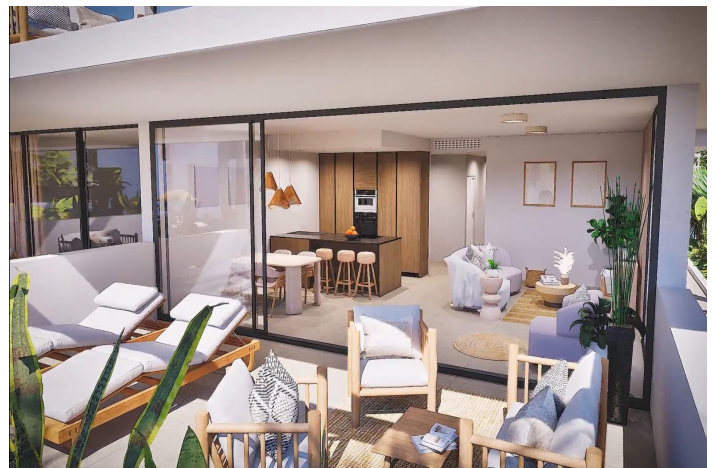
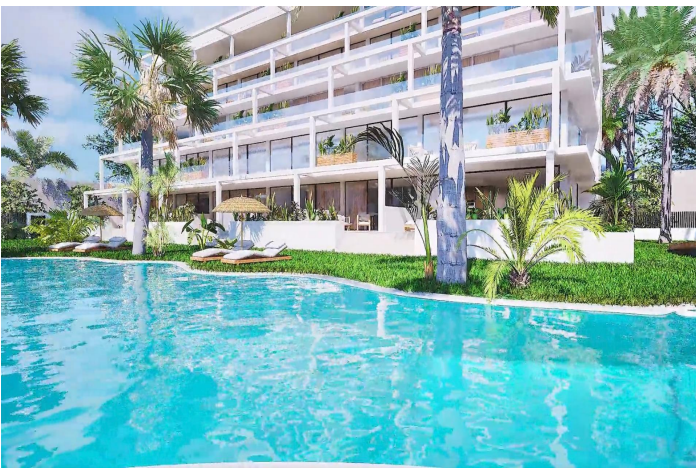




# Lejlighed til salg i Cartagena

305.000 €

Reference: N9036   Soveværelser: 2   Badeværelser: 2   Byg Størrelse: 119m<sup>2</sup>   Terrasse: 23m<sup>2</sup>





## Costa Calida, Cartagena

NYBYGGET BOLIGKOMPLEKS I MAR DE CRISTAL&#13;&#13; Nybygget moderne boligkompleks med lejligheder og penthouselejligheder beliggende meget tæt på promenaden og de lange dejlige sandstrande i Mar de Cristal.&#13;&#13; Du kan vælge mellem lejligheder i stueetagen med privat have, lejligheder på mellemste etage med terrasse og penthouselejligheder med privat solarium. Ejendomme har 2 eller 3 soveværelser og 2 badeværelser.&#13;&#13; Lejlighederne har et moderne design, der præsenterer et åbent opholdsområde, der kombinerer køkken, spiseplads og stue i et stort rum med adgang til terrassen. &#13;&#13; Det store soveværelse har et privat badeværelse.&#13;&#13; Bygget med finish af højeste kvalitet, indbyggede garderober, præ-installation af kanal A/C, et opbevaringsrum og en underjordisk parkeringsplads.&#13;&#13; Alle de daglige fornødenheder, som supermarkeder, barer og restauranter, er tilgængelige hele året rundt og ligger tæt på komplekset.&#13;&#13; Mar de Cristal har smukke sandstrande, et tenniscenter, en marina, supermarkeder, barer og restauranter. &#13;&#13; Nationalparken Calblanque, hvor du finder uspolerede lange hvide sandstrande, samt den berømte La Manga Club og den livlige by Los Belones ligger alle inden for 5 minutters kørsel fra landsbyen. &#13;&#13; Murcia lufthavn er 25 minutter og Alicante 1 times kørsel. &#13;&#13; Du kan også besøge de historiske byer Cartagena og Murcia.&#13;&#13;



## Funktioner:

### Funktioner

Location: Coastal, Urbanisation

Beach: 500 Meters

Parking - Space

Near schools

Communal Pool

Number of Parking Spaces: 1

Gated

Storage / Trastero

Air Conditioning: Pre-Installed

Double Bedrooms: 2

Elevator/Lift

Useable Build Space: 76 Msq.

Terrace: 23 Msq.

### Energi rating

B

### CO2 -emissionsklassificering

B