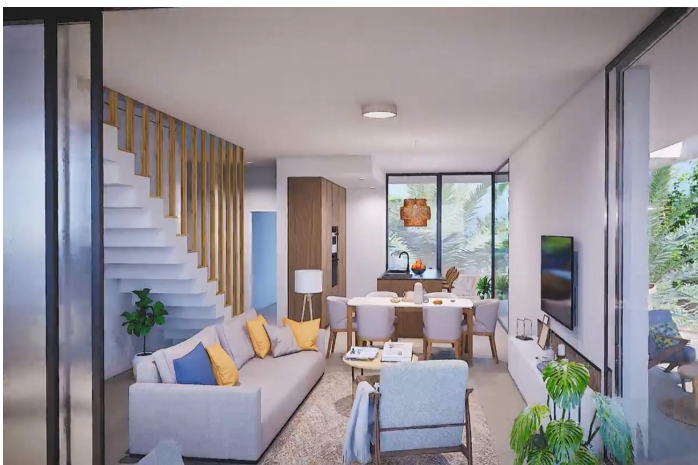




Appartement à vendre à Cartagena

305 000 €

Référence: N9036 Chambres: 2 Bain: 2 Construite: 119m² Terrasse: 23m²





Costa Calida, Cartagena

COMPLEXE RÉSIDENTIEL NEUF À MAR DE CRISTAL Ce nouveau complexe résidentiel moderne d'appartements et de penthouses est situé à proximité de la promenade et des longues et belles plages de sable de Mar de Cristal. Vous pouvez choisir entre des appartements au rez-de-chaussée avec un jardin privé, des appartements à mi-étage avec une terrasse, et des penthouses avec un solarium privé. Les propriétés disposent de 2 ou 3 chambres et de 2 salles de bains. Les appartements ont un design moderne et présentent un espace de vie ouvert, combinant la cuisine, la salle à manger et le salon, dans un grand espace avec accès à la terrasse.  La chambre principale dispose d'une salle de bains privée. Construits avec des finitions de haute qualité, des armoires encastrées, la pré-installation d'un système de climatisation, une salle de stockage et une place de parking souterrain. Toutes les nécessités quotidiennes, comme les supermarchés, les bars et les restaurants, sont disponibles toute l'année et sont situés à proximité du complexe. Mar de Cristal possède de belles plages de sable, un centre de tennis, une marina, des supermarchés, des bars et des restaurants.  Le parc national de Calblanca, où vous trouverez de longues plages de sable blanc préservées, ainsi que le célèbre club La Manga et la ville animée de Los Belones, sont tous à 5 minutes en voiture du village.  L'aéroport de Murcie est à 25 minutes et celui d'Alicante à 1 heure de route.  Vous pouvez également visiter les villes historiques de Cartagena et Murcia.



Spécification:

Caractéristiques

Location: Coastal, Urbanisation

Beach: 500 Meters

Parking - Space

Near schools

Communal Pool

Number of Parking Spaces: 1

Gated

Storage / Trastero

Air Conditioning: Pre-Installed

Double Bedrooms: 2

Elevator/Lift

Useable Build Space: 76 Msq.

Terrace: 23 Msq.

Cote d'énergie

B

Cote d'émission de CO2

B