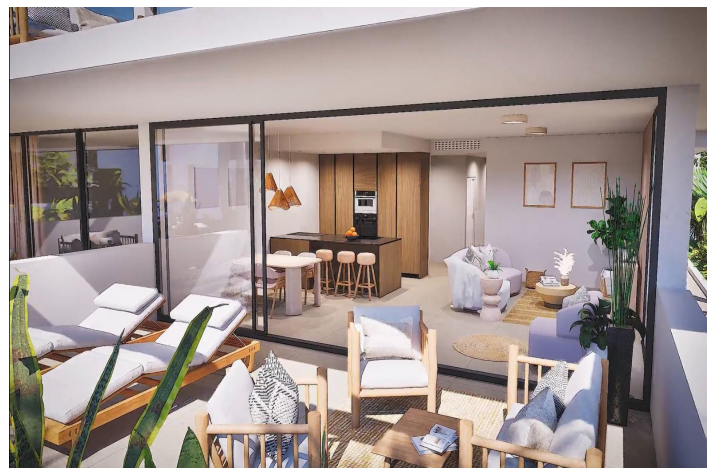
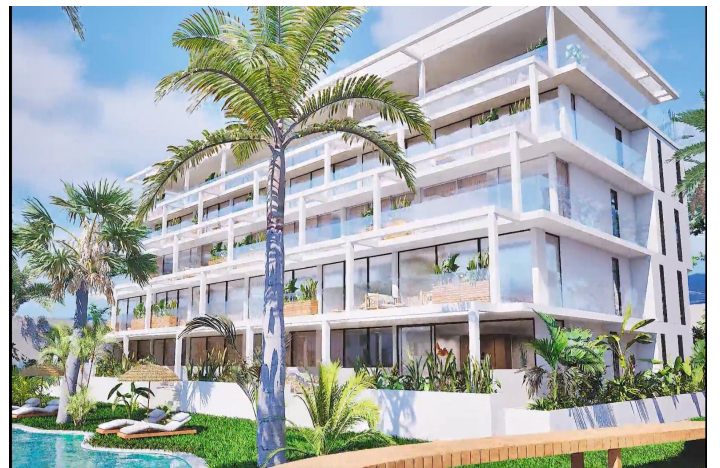




# Atico en venta en Cartagena

595.000 €

Referencia: N9040    Dormitorios: 3    Baños: 2    Construido: 175m<sup>2</sup>    Terraza: 131m<sup>2</sup>





## Costa Calida, Cartagena

COMPLEJO RESIDENCIAL DE OBRA NUEVA EN MAR DE CRISTAL; Moderno complejo residencial de apartamentos y áticos de nueva construcción situado muy cerca del paseo marítimo y de las largas y bonitas playas de arena de Mar de Cristal; Puede elegir entre apartamentos de planta baja con jardín privado, apartamentos de planta media con terraza y áticos con solarium privado. Las viviendas tienen 2 o 3 dormitorios y 2 baños; Los apartamentos tienen un diseño moderno, presentando una zona de estar de planta abierta, que combina la cocina, el comedor y el salón, en un gran espacio con acceso a la terraza. ; El dormitorio principal tiene un baño privado; Construidos con acabados de primera calidad, armarios empotrados, preinstalación de aire acondicionado por conductos, un trastero y una plaza de aparcamiento subterráneo; Todas las necesidades diarias, como supermercados, bares y restaurantes, están disponibles todo el año y se encuentran cerca del complejo; ; Mar de Cristal tiene hermosas playas de arena, un centro de tenis, puerto deportivo, supermercados, bares y restaurantes. ; El parque nacional de Calblanque, donde encontrará largas playas vírgenes de arena blanca, así como el famoso La Manga Club y la bulliciosa ciudad de Los Belones están a 5 minutos en coche de la villa. ; El aeropuerto de Murcia está a 25 minutos y el de Alicante a 1 hora en coche. ; También puede visitar las ciudades históricas de Cartagena y Murcia;



## Características:

### Características

Location: Coastal, Urbanisation  
Beach: 500 Meters  
Parking - Space  
Near schools  
Communal Pool  
Solarium: Yes  
Number of Parking Spaces: 1  
Gated  
Storage / Trastero  
Air Conditioning: Pre-Installed  
Double Bedrooms: 3  
Elevator/Lift  
Terrace: 131 Msq.  
Useable Build Space: 106 Msq.

### Calificación energética

B

### Clasificación de emisión de CO2

B