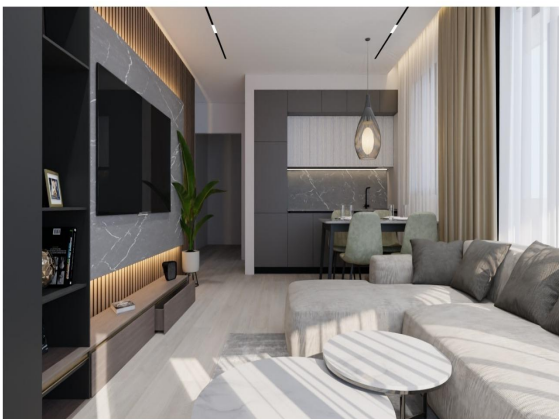
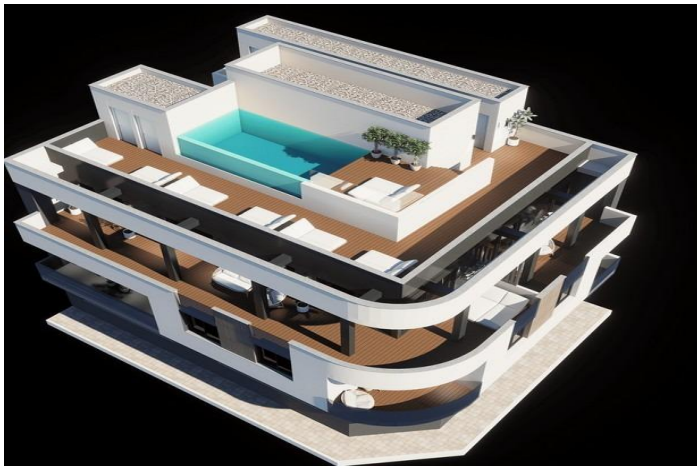




Penthouse à vendre à Torrevieja

302 600 €

Référence: N9110 Chambres: 2 Bain: 2 Construite: 59m² Terrasse: 14m²





Costa Blanca South, Torrevieja

Appartements neufs modernes dans le centre de Torrevieja – À seulement 600 m de la merDécouvrez ce complexe boutique exclusif de seulement 8 appartements neufs modernes, idéalement situé au cœur de Torrevieja. À seulement 600 m de la Playa de Los Locos et à 650 m de la célèbre Playa del Cura avec sa promenade animée, ces logements offrent le mélange idéal entre la vie en bord de mer et les commodités urbaines.Design contemporain et agencements intelligentsChoisissez entre des appartements élégants d'une chambre avec une salle de bains ou des logements spacieux de deux chambres avec deux salles de bains. Chaque propriété est conçue avec un agencement moderne et fonctionnel qui maximise la lumière naturelle et le confort. Les finitions de haute qualité garantissent la durabilité et l'élégance, rendant ces logements parfaits pour une résidence permanente ou des séjours de vacances.Équipements exclusifs de l'immeubleLes résidents peuvent se détendre dans le solarium commun sur le toit ou piquer une tête dans la piscine commune, l'endroit idéal pour se détendre après une journée à la plage. Des débarras sur le toit sont disponibles en option, moyennant un supplément, pour plus de commodité et de sécurité.Une vie animée à TorreviejaTorrevieja est une ville côtière animée, réputée pour ses activités culturelles et de loisirs tout au long de l'année. Avec plus de 300 jours d'ensoleillement par an, la région est idéale pour profiter de la vie en plein air, des journées à la plage, des sports nautiques et des promenades en bord de mer en soirée. Tous les services essentiels, notamment les supermarchés, les restaurants, les cafés et les lieux de divertissement, sont accessibles à pied.Excellent emplacement et connectivitéCet emplacement central offre un accès rapide aux principales attractions et commodités :Playa de Los Locos : 600 mPlaya del Cura : 650 mMarina de Torrevieja : 2 kmCentre commercial Zenia Boulevard : 8 kmTerrains de golf : 7-10 kmAéroport d'Alicante : 45 kmVotre maison méditerranéenne vous attendQue vous recherchiez une résidence secondaire, un investissement immobilier ou une résidence permanente, ces appartements modernes neufs à Torrevieja vous offrent l'occasion idéale de profiter du style de vie méditerranéen dans un emplacement privilégié.Contactez-nous dès aujourd'hui pour organiser une visite et réserver votre place dans ce complexe côtier exclusif.



Spécification:

Caractéristiques

Near Bus Route
Near schools
Communal Pool
Near Commercial Center
Useable Build Space: 53 Msq.
Location: Coastal
Double Bedrooms: 2
Terrace: 14 Msq.
Space
Beach: 600 Meters
Elevator/Lift

Cote d'énergie

B

Cote d'émission de CO2

B