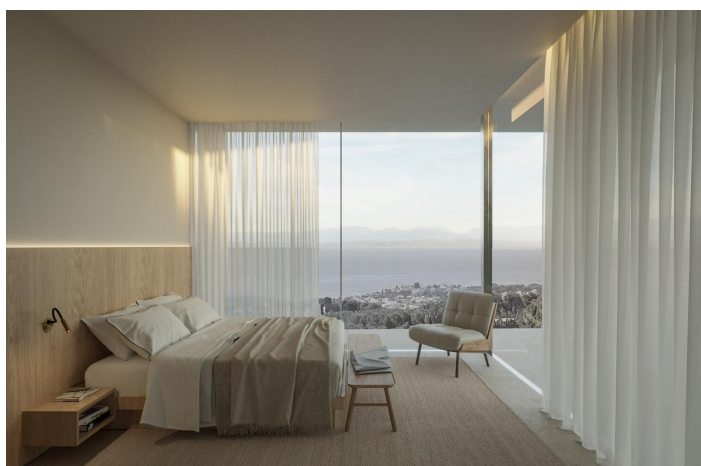
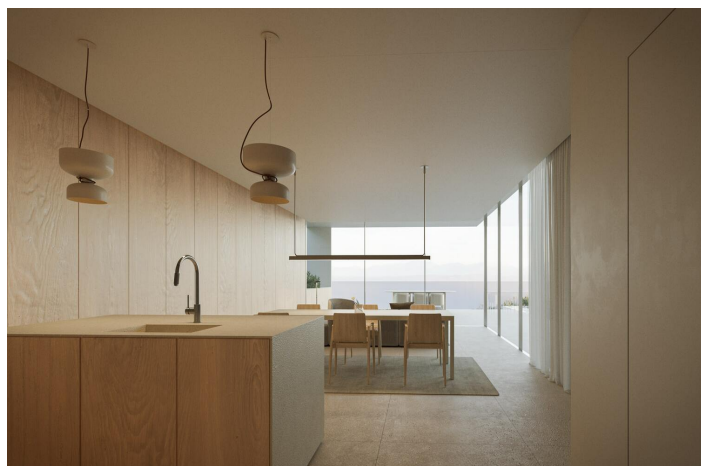
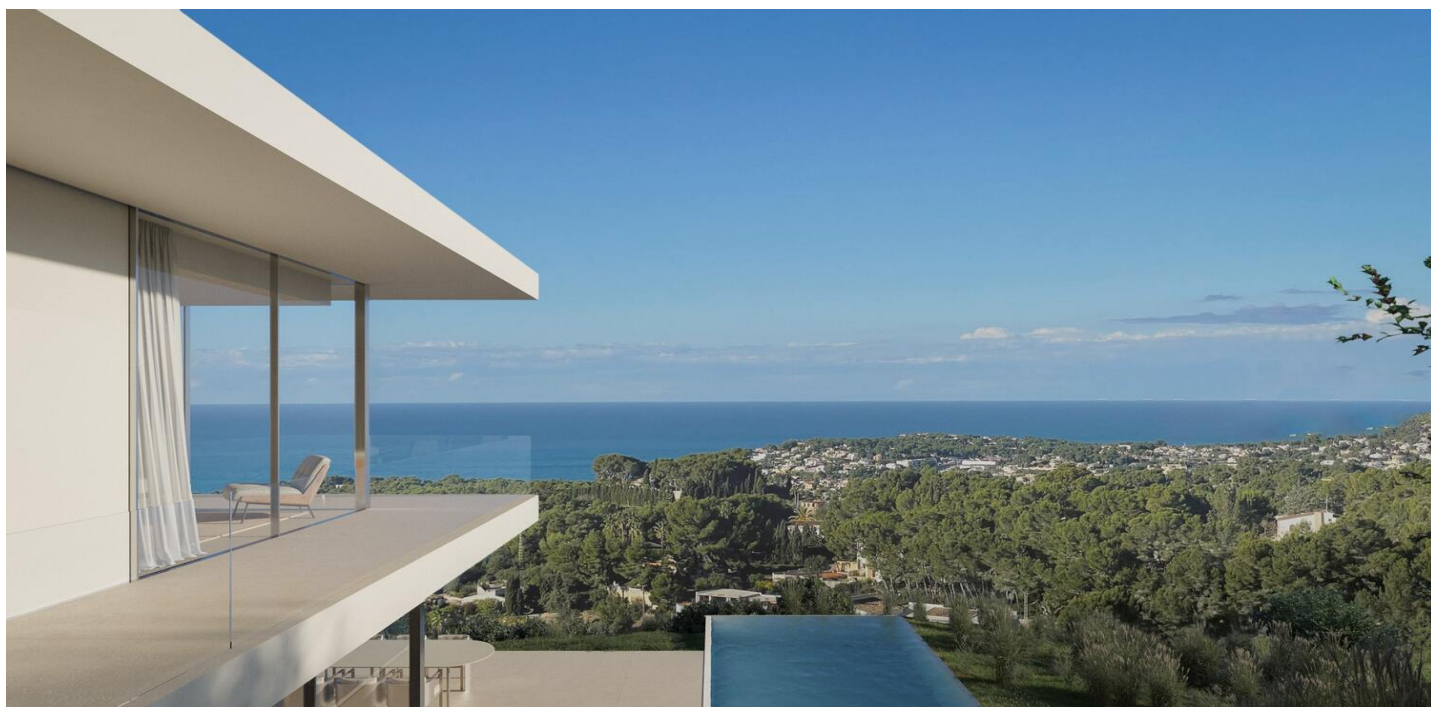




Villa détachée à vendre à Benissa

2 300 000 €

Référence: 4310BEN Chambres: 4 Bain: 5 Terrain: 1 448m² Construite: 330m²





Marina Alta, Benissa

Cette villa moderne est située sur un terrain calme de 1448 m² à Benissa et offre des vues à couper le souffle sur la côte, du Cap D'or à Moraira au Peñon de Ifach à Calpe. La villa est située sur un terrain escarpé et se compose de plusieurs cubes répartis sur 4 étages alternant avec des terrasses et des espaces verts. Cette disposition vous permet d'avoir de belles vues sur la mer depuis chaque pièce. Au niveau de la rue, un parking est prévu pour deux voitures. Un escalier vous permet d'accéder au dernier étage, où se trouve un hall d'entrée ainsi que les escaliers et l'ascenseur menant aux autres étages. Il est possible d'installer un ascenseur depuis le parking jusqu'au hall d'entrée pour un maximum de confort. Un étage plus bas se trouvent deux chambres doubles avec chacune une salle de bains privative et un accès à un balcon commun. Un autre étage plus bas se trouvent deux autres chambres doubles avec chacune une salle de bains en suite et un accès à une grande terrasse commune. Vous trouverez également une buanderie et deux espaces verts à cet étage. Le rez-de-chaussée comprend un grand salon-salle à manger avec un poêle, une cuisine ouverte spacieuse avec un grand îlot de cuisson, des toilettes pour les invités et une pièce de rangement. De grandes fenêtres coulissantes permettent d'accéder à la terrasse de la piscine depuis le salon. Vous trouverez également un barbecue et la piscine est entourée d'espaces verts. La villa est équipée d'un chauffage par le sol et de la climatisation. La magnifique côte de Benissa se trouve à seulement 2 km et offre plusieurs plages idylliques parfaites pour prendre un bain de soleil, faire de la plongée avec tuba, etc. De plus, la villa est située dans un endroit très central par rapport aux villages et villes environnants. En seulement 10 minutes, vous pouvez rejoindre les grandes plages de sable de Calpe ainsi que le centre historique de Benissa. Et en un peu moins de 20 minutes, vous êtes dans le village portuaire touristique de Moraira.



Spécification:

Ascenseur	terrace	air conditioning
pool	Balcony	Patio
Automatic gate	Storage	Built-in cabinets