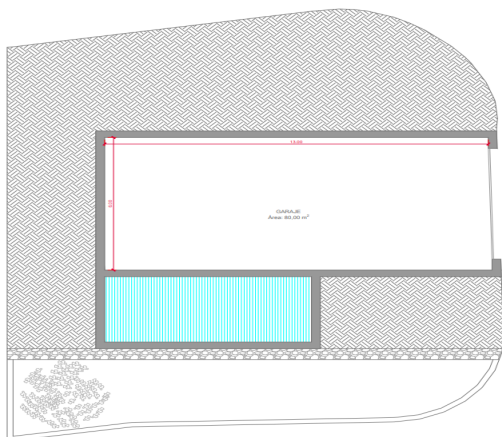
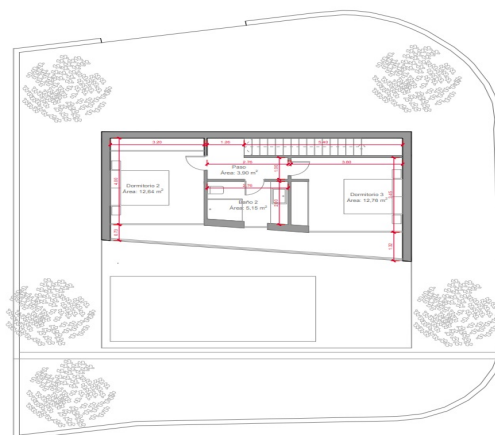
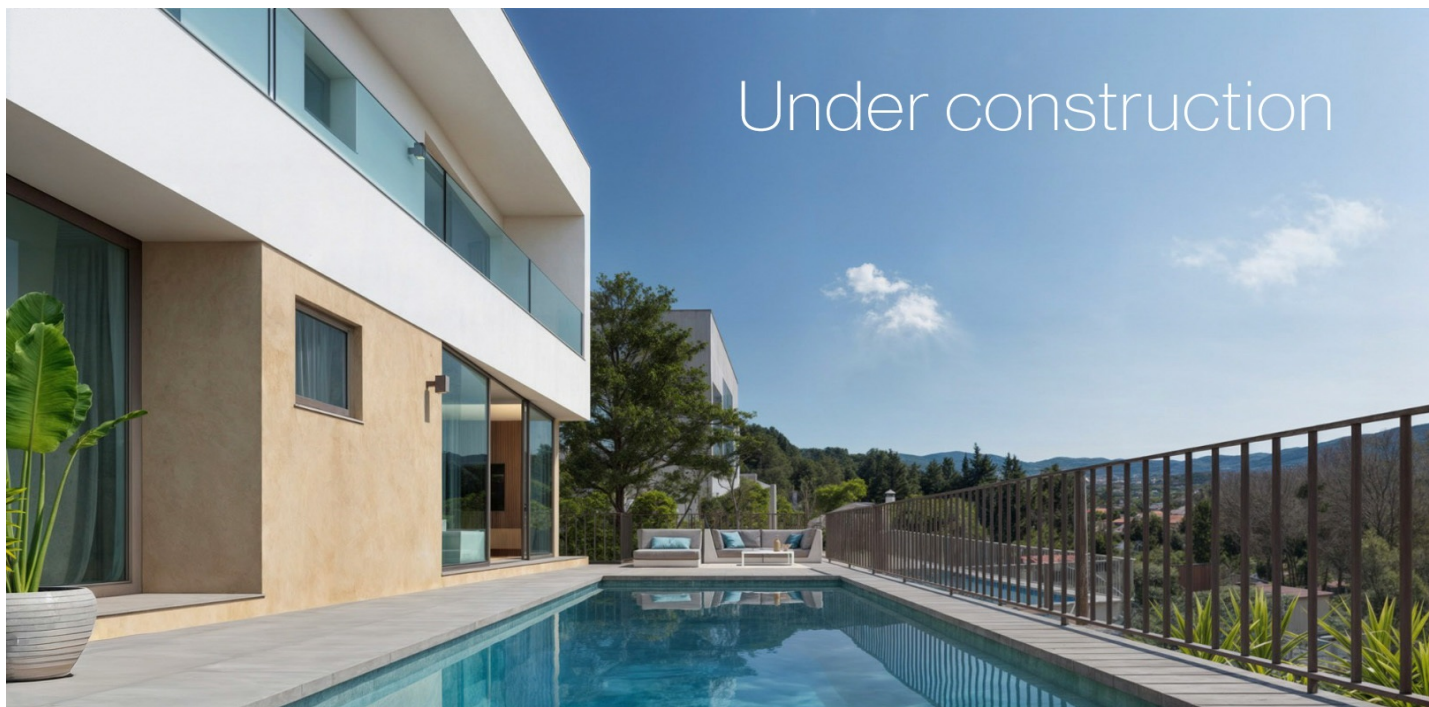




Villa / Chalet en venta en Alcalalí

630.000 €

Referencia: 4313ALC Dormitorios: 3 Baños: 2 Terreno: 300m² Construido: 133m²





Marina Alta, Alcalalí

Esta villa se está construyendo en una parcela situada en el tranquilo barrio de La Solana Gardens, a poca distancia a pie del pintoresco pueblo de Alcalalí. Alcalalí es un pequeño y auténtico pueblo situado en el soleado valle llamado Valle de Pop, rodeado de majestuosas cadenas montañosas, pero cerca de la costa. La villa se distribuye en tres plantas. La planta baja consta de un salón-comedor con cocina abierta, un dormitorio doble y un cuarto de baño. La planta superior consta de dos dormitorios dobles con un cuarto de baño compartido. En el semisótano hay un garaje de 80 m². El precio también incluye una piscina y una terraza de 30 m². Alcalalí tiene una ubicación muy céntrica, a solo 20 minutos de las playas de Denia y Calpe. Los encantadores pueblos costeros de Jávea y Moraira también están a solo media hora. Otros pueblos del valle, como Jalón, Parcent y Lliber, están a solo 5 minutos. Alcalalí es perfecto para pasear y montar en bicicleta entre olivos, naranjos, almendros y viñedos. Además, hay varias rutas de senderismo muy bonitas en las sierras de los alrededores.