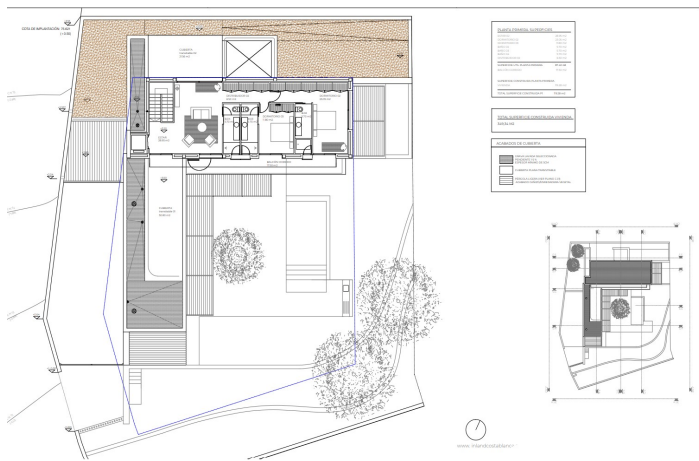
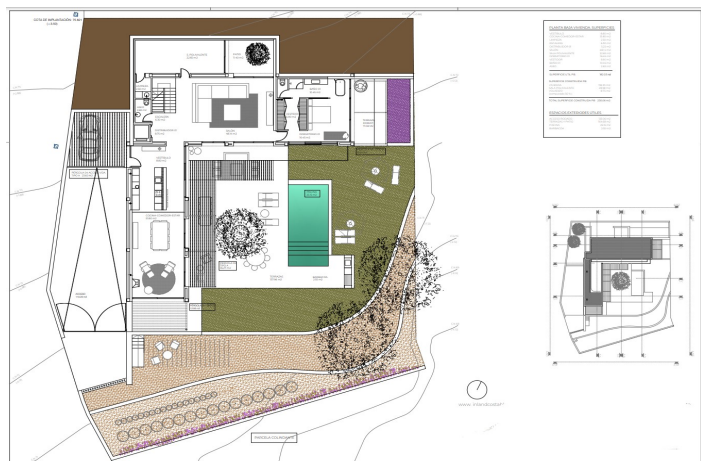
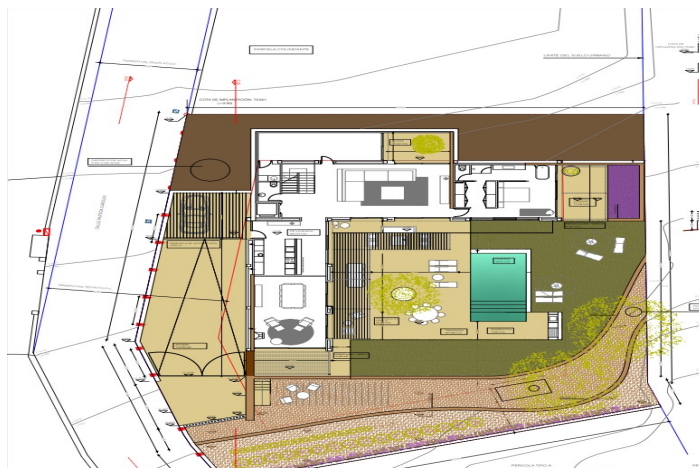




Villa détachée à vendre à Calpe

2 450 000 €

Référence: 3631CAL Chambres: 4 Bain: 5 Terrain: 1079m² Construite: 675m²





Costa Blanca North, Calpe

Cette belle villa méditerranéenne de nouvelle construction est située sur un terrain en pente de 1079 m² qui coïncide avec une excellente orientation sud-est et offre de belles vues sur la mer et le Peñon de Ifach. La particularité de ce terrain est qu'il borde un terrain rustique, nous avons donc une maison sur un terrain urbain avec la sensation de vivre dans une forêt méditerranéenne avec vue sur la mer. La décision a été prise de déplacer le moins de terre possible et de fonder la villa dans le relief naturel du terrain. La maison est conçue en forme de L ce qui libère un maximum d'espace au sein de la parcelle. Une aile a deux étages, l'autre un seul. Toutes les pièces sont orientées sud ou est et bénéficient d'une vue extraordinaire sur la mer et une forêt méditerranéenne. La maison a un lien fort avec les espaces extérieurs, l'intérieur se confond avec l'extérieur et cela fait entrer la nature dans la maison. Les espaces extérieurs sont occupés la plupart des mois de l'année en prolongement de cette maison. Dans l'aile est du rez-de-chaussée se trouvent le cœur de la maison, la cuisine donnant sur le jardin et la piscine, la salle à manger et un salon avec cheminée, tout cet espace est relié à l'extérieur par des vérandas méditerranéennes lumineuses et traditionnelles recouvertes de roseau. L'aile sud abrite au rez-de-chaussée un joli et spacieux séjour très ouvert sur l'extérieur, mais ouvert également sur un patio anglais, ce qui nous offre une ventilation transversale exceptionnelle et une grande richesse spatiale. Cette source de lumière éclaire également un espace multifonctionnel, idéal pour une salle de musique, une salle de sport, une pratique de yoga, une salle de jeux... ou le rêve du propriétaire. Depuis le grand séjour, vous pouvez accéder à la suite parentale, vous offrant ainsi une indépendance par rapport au reste des chambres de l'étage. Cette chambre a un agencement attrayant, où le dressing et la salle de bain se connectent de manière circulaire sans avoir à passer par l'aire de repos, mais l'aspect le plus attrayant est sans aucun doute la connexion privée de cette suite avec encore une terrasse couverte avec un Véranda méditerranéenne et vue sur la pinède et la mer. mène, avec deux chambres et trois salles de bains, reliées à un balcon continu avec vue sur la mer et le rocher d'Ifach. Enfin, un espace de vie (pouvant être aménagé en troisième chambre) avec accès à deux terrasses opposées, là encore une ventilation transversale traverse la maison. Plus d'informations sur demande.



Spécification:

Armoires encastrées
Central heating
pool
Automatic gate
Double glass

underfloor heating
terrace
Patio
Videophone

alarm
air conditioning
garden
Automatic irrigation