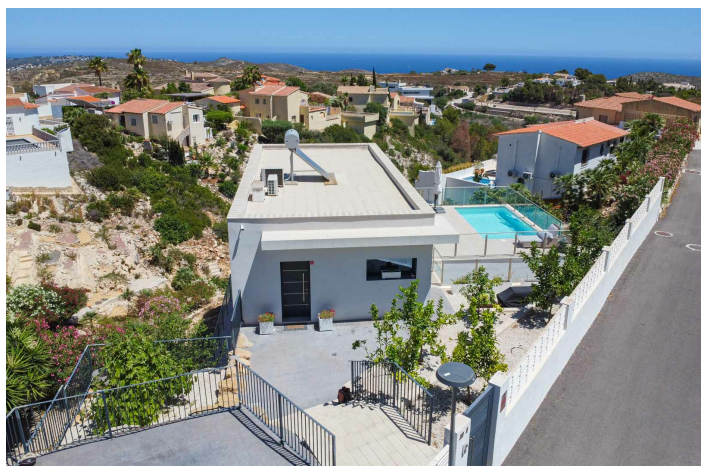
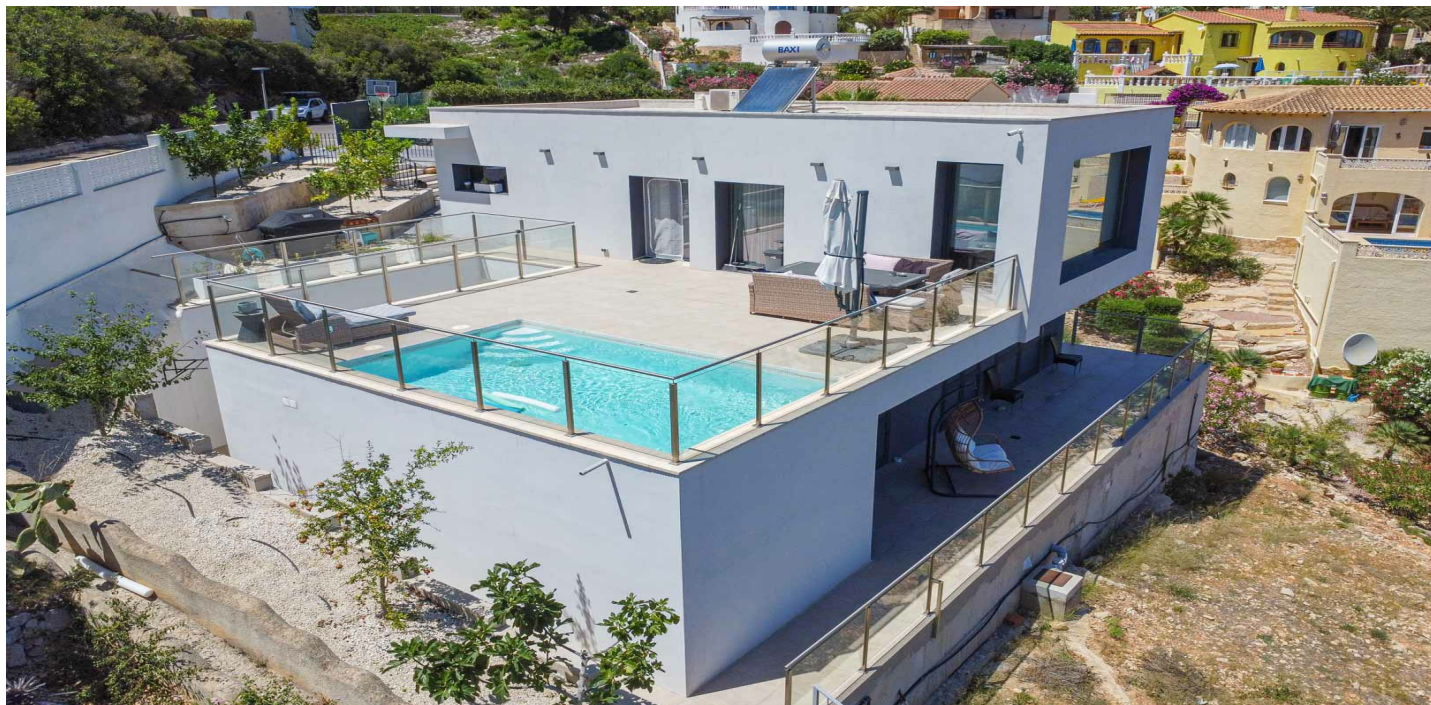




## Freistehende Villa zum Verkauf in Benitachell

950.000 €

Referenz: 4411BELL Schlafzimmer: 4 Badezimmer: 3 Grundstücksgröße: 836m<sup>2</sup> Garten: 199m<sup>2</sup>







## Costa Blanca North, Benitachell

Diese fantastische moderne Villa befindet sich in Cumbre del Sol und bietet einen atemberaubenden Meerblick. Die Villa wurde im Jahr 2020 mit hochwertigen Materialien gebaut und ist über zwei Etagen verteilt. Ein automatisches Tor bietet Zugang zum Grundstück, wo ein Parkplatz für 1 Auto und ein Motorrad zur Verfügung gestellt wird. Ein paar Stufen hinunter ist der Eingang zur Villa. Sie betreten einen Flur mit Einbauschränken und ein Gäste-WC. Nach Süden ausgerichtet ist ein geräumiges Wohn-Esszimmer mit einer offenen Küche mit Kochinsel. Die Küche besteht aus einzigartigen, aus Kanada importierten Materialien und ist mit allen Elektrogeräten der Marke MIELE ausgestattet. Die großen Fenster sorgen dafür, dass Sie viel natürliches Licht erhalten und natürlich die schöne Aussicht sowohl von Ihrer Küche als auch von Ihrem Wohnzimmer aus genießen können. Durch die Fenster gibt es auch einen direkten Zugang zur angrenzenden Terrasse, auf der sich der Swimmingpool befindet. Das Erdgeschoss besteht aus vier Doppelschlafzimmern und zwei Bädern. Alle Schlafzimmer haben Einbauschränke und Zugang zu einer überdachten Terrasse. Die Villa verfügt über eine Klimaanlage (warm/kalt) und eine Solaranlage für die Warmwasseraufbereitung. Es gibt einen weiteren Abstellraum unter dem Schwimmbad. Das Grundstück hat eine Gesamtfläche von 836 m<sup>2</sup>. Im Erdgeschoss befindet sich eine große flache Gartenfläche. Hier ist es möglich, eine Terrasse mit einem größeren Pool zu bauen, falls gewünscht. Auf dem Grundstück gibt es auch mehrere Obstbäume (Granatapfel, Zitrone, etc.). Die südliche Ausrichtung der Villa garantiert, dass Sie immer Sonne auf Ihren Terrassen haben werden. Die Villa ist nur einen Katzensprung vom wunderschönen Naturschutzgebiet von Granadella entfernt, wo mehrere Wander- und Mountainbike-Routen entlang der beeindruckenden Steilküste bis hin zum Strand von Granadella führen. Die Lady Elisabeth International School ist ebenfalls zu Fuß zu erreichen. Cumbre del Sol ist eine einzigartige Urbanisation in einer privilegierten Enklave am Mittelmeer, zwischen Jávea und Moraira, umgeben von Meer und Natur. Zusätzlich zu allen Dienstleistungen, die Cumbre del Sol zu bieten hat, gibt es auch 2 idyllische Strände mit kristallklarem Wasser. Weitere Informationen wie Baubeschreibung, Video, Pläne, etc. auf Anfrage.



## Eigenschaften:

terrace

Furnished

Balcony

Intercom

Automatic irrigation

Barbecue

pool

garden

Storage

air conditioning

Electric shutters

Automatic gate

Built-in cabinets