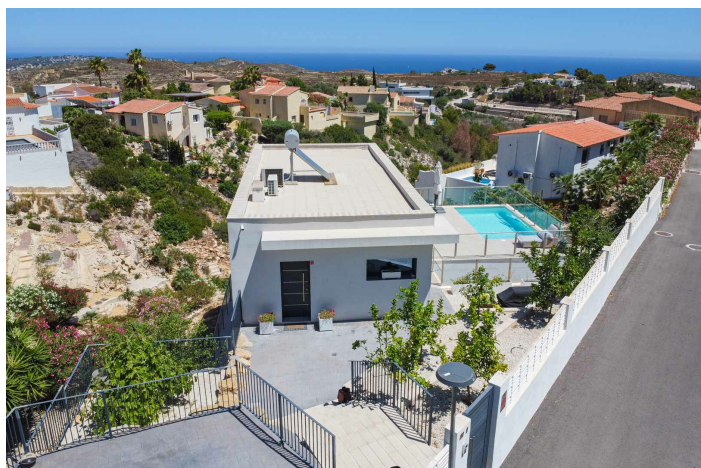




## Villa détachée à vendre à Benitachell

950 000 €

Référence: 4411BELL    Chambres: 4    Bain: 3    Terrain: 836m<sup>2</sup>    Construite: 199m<sup>2</sup>







## Costa Blanca North, Benitachell

Cette fantastique villa moderne est située à Cumbre del Sol et offre une vue imprenable sur la mer. La villa a été construite en 2020 avec des matériaux de haute qualité et est distribuée sur deux étages. Un portail automatique permet d'accéder à la propriété où un parking est prévu pour une voiture et une moto. Quelques marches plus bas se trouve l'entrée de la villa. Vous entrez dans un hall avec des armoires encastrées et des toilettes pour invités. Orienté vers le sud se trouve un spacieux salon-salle à manger avec une cuisine ouverte dotée d'un îlot de cuisson. La cuisine est faite de matériaux uniques importés du Canada et est équipée de tous les appareils électriques de la marque MIELE. Les grandes fenêtres vous permettent de bénéficier d'une lumière naturelle abondante et, bien sûr, de profiter de la vue magnifique depuis votre cuisine et votre salon. Les fenêtres offrent également un accès direct à la terrasse attenante où se trouve la piscine. Le rez-de-chaussée se compose de quatre chambres doubles et de deux salles de bains. Toutes les chambres ont des armoires encastrées et un accès à une terrasse couverte. La villa dispose de l'air conditionné chaud froid et d'un chauffe-eau solaire pour l'eau chaude. Il y a un autre local de stockage sous la piscine. Le terrain a une superficie totale de 836 m<sup>2</sup>. Au rez-de-chaussée, il y a un grand espace de jardin plat. Il est possible d'y construire une terrasse avec une piscine plus grande si on le souhaite. Le terrain compte également plusieurs arbres fruitiers (grenadiers, citronniers, etc.). L'orientation sud de la villa garantit que vous aurez toujours du soleil sur vos terrasses. La villa se trouve à un jet de pierre de la magnifique réserve naturelle de Granadella, où plusieurs itinéraires de randonnée et de VTT longent des falaises impressionnantes jusqu'à la plage de Granadella. L'école internationale Lady Elisabeth est également accessible à pied. Cumbre del Sol est une urbanisation unique située dans une enclave privilégiée sur la Méditerranée, entre Jávea et Moraira et entourée par la mer et la nature. En plus de tous les services que Cumbre del Sol a à offrir, il y a aussi 2 plages idylliques avec des eaux cristallines. Plus d'informations telles que les spécifications du bâtiment, la vidéo, les plans, etc. sur demande.



Spécification:

terrace	Barbecue	air conditioning
Furnished	pool	Electric shutters
Balcony	garden	Automatic gate
Intercom	Storage	Built-in cabinets
Automatic irrigation		