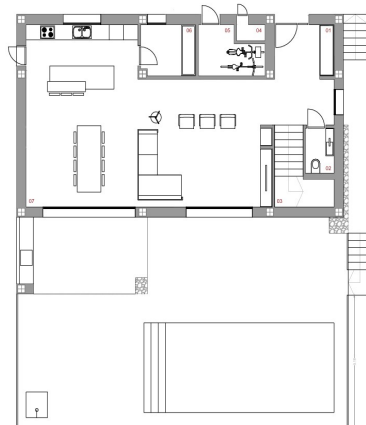




With building license  
Con licencia de construcción

A modern, two-story white villa with a large swimming pool and a covered terrace, set against a clear blue sky and a green landscape. The villa features a flat roof with a decorative tile border, large windows with dark frames, and a balcony with a black metal railing. The pool is rectangular and surrounded by a light-colored stone deck. A large, light-colored umbrella provides shade over a lounge area with two white daybeds and a small wooden table. The background shows a rolling green landscape under a clear blue sky.

	POP. 6%
11- RECTOR	5,37 af
12- ASIST	2,15 af
13- ASISTEN	1,80 af
14- ASISTENTE-DELEGACIONES P-9	6,50 af
15- TRUSTERO	4,85 af
16- SECRETARIA-ASISTENTE	4,85 af
17- ASISTENTE-CONDUCTOR	11,52 af
18- TRUSTERO	11,52 af
19- ASISTENTE-DELEGACIONES P-1	6,50 af
20- TRUSTERO 2	2,38 af
21- ASIST 2	2,35 af
22- ASISTENTE-DELEGACIONES P-1	6,50 af
23- ASISTENTE-DELEGACIONES P-1	24,32 af
24- ASISTENTE-DELEGACIONES P-1	2,38 af
25- ASISTENTE-DELEGACIONES P-1	11,52 af
26- ASISTENTE-DELEGACIONES P-1	11,52 af



PLANTA/ESPECIE	PROP. (%)
01 BELICOR	8.81
02 AGED	2.13
03 ECUALINA	7.86
04 ARVISE METALACONES PE	1.03
05 NALITEO	4.89
06 DESPINDA-LANDERO	6.86
07 SALON-CORDEON-COCOA	81.81
<b>PLANTA/FRUTERA</b>	
08 DESFRALCER	16.28
09 ARVISE METALACONES P1	1.03
10 NALITEO 2	1.03
11 BAREO 2	7.57
12 BAREO CORN. PPAI	6.58
13 CORNITORD PPAI	26.32
14 CORNITORD 2	11.58





---

## Marina Alta, Alcalalí

Situado en el idílico pueblo de Alcalalí, se encuentra este nuevo proyecto de construcción con licencia de obras concedida. Con una superficie construida prevista de 211 m<sup>2</sup> en una generosa parcela de 1.021 m<sup>2</sup>, este proyecto ofrece la oportunidad de construir una preciosa villa de estilo ibicenco en el tranquilo entorno natural del valle de Jalón.

El proyecto prevé una villa que se construirá en dos plantas. En la planta baja se ha previsto un amplio salón-comedor con cocina abierta equipada con isla, complementada con una despensa, un trastero y un aseo de invitados. La planta superior está diseñada con tres cómodos dormitorios y dos elegantes cuartos de baño que combinan funcionalidad y estética, uno de ellos en suite. La distribución del proyecto ha sido cuidadosamente estudiada para garantizar un aprovechamiento óptimo del espacio y crear un flujo natural entre las diferentes zonas de la vivienda.

Además, el jardín privado está diseñado para disfrutar al máximo del aire libre y la naturaleza con total privacidad, así como dos terrazas donde se puede disfrutar del clima mediterráneo durante todo el año.

También hay una piscina de 8 x 4 metros, ideal para refrescarse durante los calurosos meses de verano. Las zonas exteriores constarán de una terraza abierta y otra cubierta, para poder elegir entre sol y sombra. La parcela estará completamente vallada, lo que garantiza la seguridad y la tranquilidad, mientras que la buena conexión con las principales carreteras cercanas garantiza un fácil acceso a los servicios y lugares de interés locales.

La villa estará equipada con aire acondicionado para calefacción y refrigeración a través de conductos de aire, lo que creará un clima interior agradable en todas las estancias, independientemente de la estación del año. El doble acristalamiento, las persianas automáticas en los dormitorios y las plazas de aparcamiento y el trastero previstos contribuyen a un mayor confort en el hogar.

Este proyecto no solo representa la realización de una vivienda, sino un estilo de vida en el que la tranquilidad, el confort y el lujo moderno se unen en la encantadora Alcalalí. Con su arquitectura contemporánea y sus cuidadas instalaciones, este proyecto es una invitación a disfrutar cada día de un entorno excepcional donde el tiempo parece haberse detenido.



## Características:

Doble acristalamiento  
pool  
Automatic gate  
Built-in cabinets

terrace  
Electric shutters  
Storage  
Automatic irrigation

air conditioning  
garden  
Video Doorbell