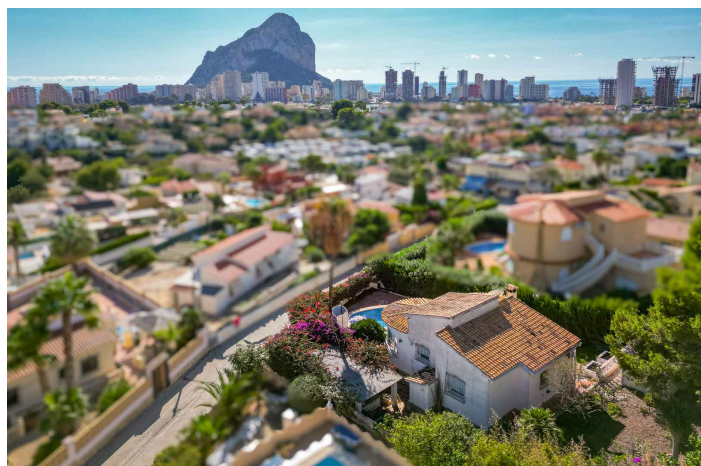
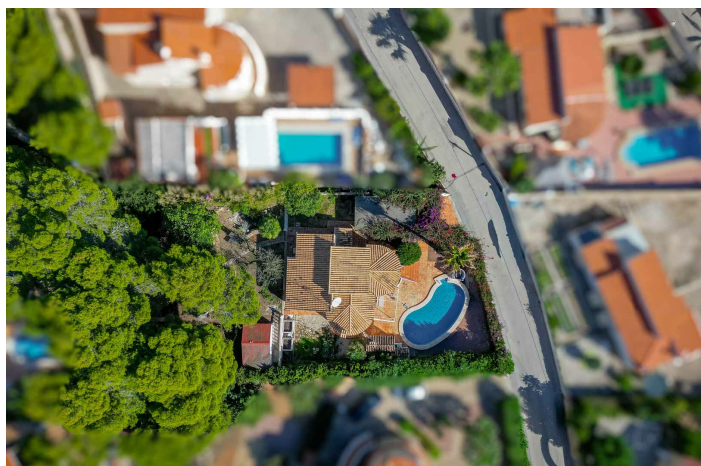
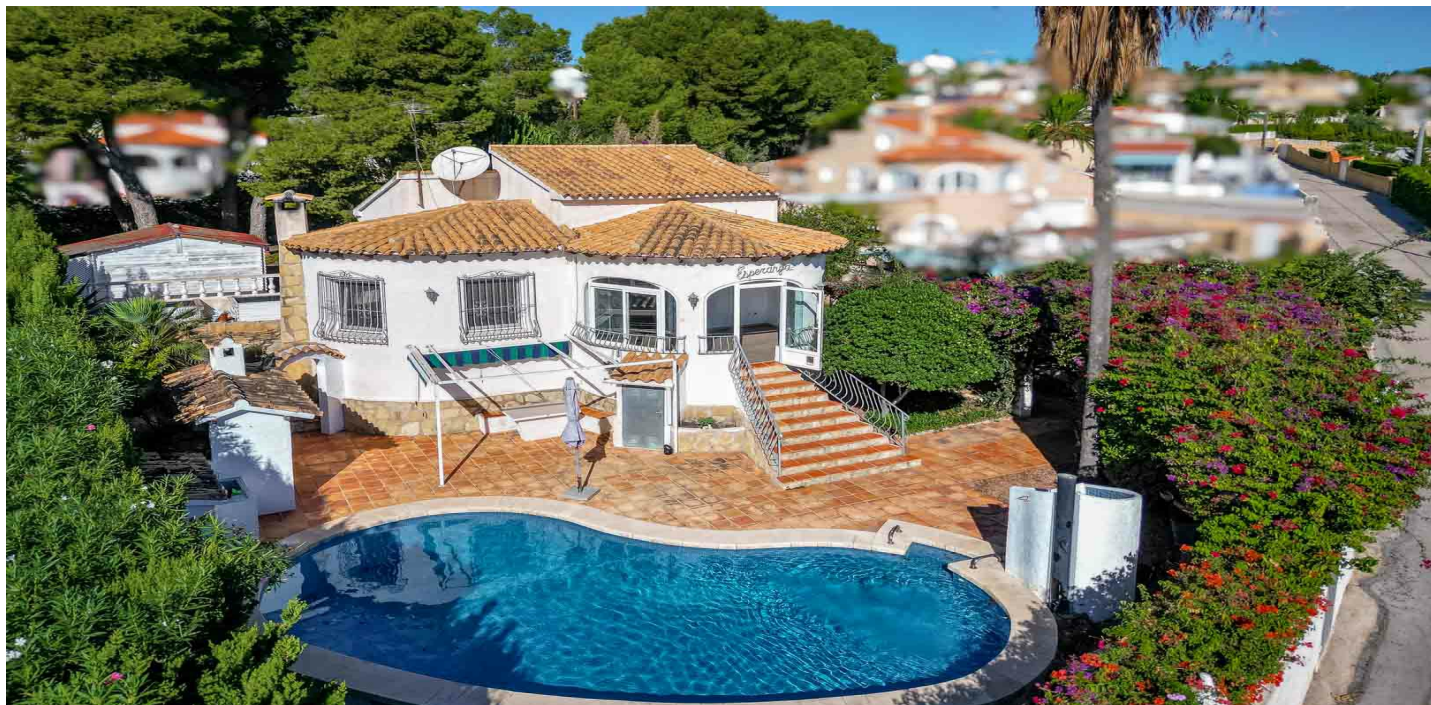




Villa / Chalet en venta en Calpe

470.000 €

Referencia: 8322CAL Dormitorios: 2 Baños: 1 Terreno: 821m² Construido: 164m²





Costa Blanca North, Calpe

Chalet en venta en Calpe con impresionantes vistas al Peñón de Ifach, situado en una amplia parcela de con privacidad, tranquilidad y un entorno ideal para disfrutar del clima mediterráneo durante todo el año.

Se accede a la vivienda mediante escaleras donde nos recibirá una terraza acristalada, dispone de un salón-comedor muy luminoso, con grandes ventanales y vistas despejadas al emblemático Peñón de Ifach, una cocina, dormitorios con armarios empotrados y un baño. Tiene calefacción central por gas y aire acondicionado.

La propiedad incluye además trastero y semi-sótano, ofreciendo un valioso espacio extra de almacenamiento o la posibilidad de adaptarlo a otros usos según las necesidades. También facilita mucho el mantenimiento.

En el exterior, el chalet destaca por su agradable jardín con árboles que aportan sombra natural, una piscina privada perfecta para refrescarse o relajarse en un entorno íntimo y una zona de aparcamiento (cochera) dentro de la parcela.

Ubicado en Calpe, uno de los destinos más demandados de la Costa Blanca, conocido por sus playas de arena fina y calas de aguas cristalinas, su puerto deportivo, su variada oferta gastronómica y su ambiente tranquilo durante todo el año. A pocos minutos se encuentran Moraira, Altea y Benissa, localidades con encanto, así como rutas de senderismo, campos de golf y todos los servicios necesarios.

Una propiedad ideal tanto como vivienda habitual, segunda residencia o inversión, en una de las zonas más atractivas del Mediterráneo.



Características:

Doble acristalamiento	Parking space	Central heating
satellite	Glazed Terrace	terrace
Electricity	Carport	air conditioning
pool	Patio	garden
Storage	Water	Main Gas
Stove	Substructure	Built-in cabinets
Roller Shutters		