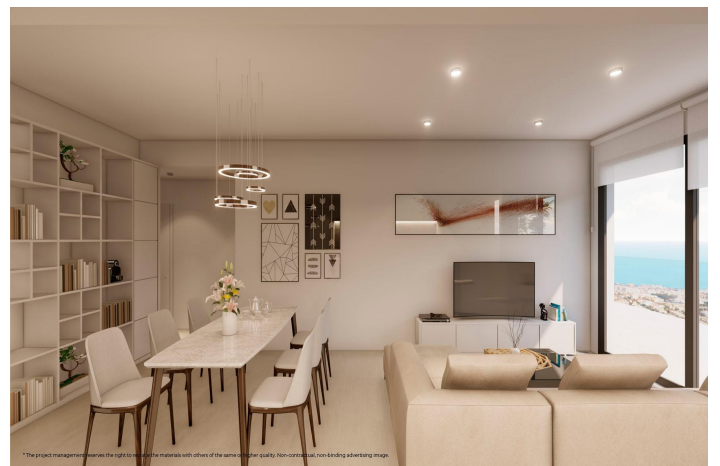




Departamento en venta en Benalmádena

475.000 €

Referencia: SP1403 Dormitorios: 3 Baños: 2 Construido: 124m² Terraza: 29m²





Costa del Sol, Benalmádena (town)

Viviendas de nueva construcción con vistas al mar en Benalmádena, Costa del Sol; Viviendas modernas con vistas panorámicas al mar; Descubra una exclusiva promoción residencial de 32 viviendas de nueva construcción en la zona de Monte Alto, en Benalmádena. Este proyecto boutique ofrece propiedades de 1, 2 y 3 dormitorios, incluyendo unidades en planta baja con jardines privados, amplios apartamentos en plantas intermedias con generosas terrazas e impresionantes áticos con grandes zonas exteriores y pérgolas. Todas las viviendas disfrutan de vistas panorámicas al mar y espectaculares vistas a la bahía de Benalmádena; Calidad excepcional y diseño funcional; Diseñadas para mejorar su estilo de vida, estas viviendas combinan el estilo moderno con la comodidad. La orientación sur y las amplias terrazas, con una superficie media de más de 20 m², garantizan una luz natural excepcional y una vida al aire libre. Cada propiedad incluye una cocina totalmente equipada con electrodomésticos, aire acondicionado por conductos, sistema de agua caliente aerotérmica y plaza de aparcamiento. Los áticos incluyen dos plazas de aparcamiento; Instalaciones comunitarias de primera calidad; Disfrute de hermosos jardines y de una elegante piscina infinita donde podrá relajarse mientras admira las impresionantes vistas al mar. Manténgase activo en el gimnasio totalmente equipado con vistas al Mediterráneo. Cada detalle ha sido pensado para ofrecer una experiencia residencial tranquila y privilegiada; Ubicación privilegiada en Benalmádena; Situada a solo 5 minutos a pie del campo de golf de Benalmádena, la urbanización se encuentra en una de las zonas residenciales más cotizadas de la Costa del Sol. Benalmádena ofrece una combinación perfecta entre el encanto tradicional andaluz y la vida costera moderna, con más de 300 días de sol al año; Cómodo acceso a servicios y atracciones; A solo 3 km de las playas y calas de Benalmádena y perfectamente conectado con el transporte público, esta ubicación ofrece fácil acceso a todos los servicios esenciales, incluyendo centros comerciales, colegios, el hospital regional y tres campos de golf cercanos. El famoso Puerto Marina, uno de los principales destinos náuticos y de ocio de Europa, se encuentra a poca distancia en coche; Distancias a puntos de interés clave; Aeropuerto de Málaga 15 km; Playa de Benalmádena: 3 km; Benalmádena Golf: 0,4 km; Puerto Marina: 6 km; Centro de Málaga: 20 km; Le espera un lujoso estilo de vida costero; Disfrute de la combinación perfecta de tranquilidad, comodidad y belleza mediterránea en una de las zonas más codiciadas de la Costa del Sol. Póngase en contacto con nosotros hoy mismo y haga realidad la casa de sus sueños con vistas al mar; 929



Características:

Características

Gimnasia
Near Bus Route
Location: Coastal, Urbanisation
Views: Sea
Parking - Space
Near schools
Communal Pool
Near Commercial Center
Near Golf / Golf Resort Property
Useable Build Space: 95 Msq.
Gated
Double Bedrooms: 3
Beach: 3000 Meters
Terrace: 29 Msq.
Near Trees
Elevator/Lift
Number of Parking Spaces: 2

Calificación energética

B

Clasificación de emisión de CO2

B