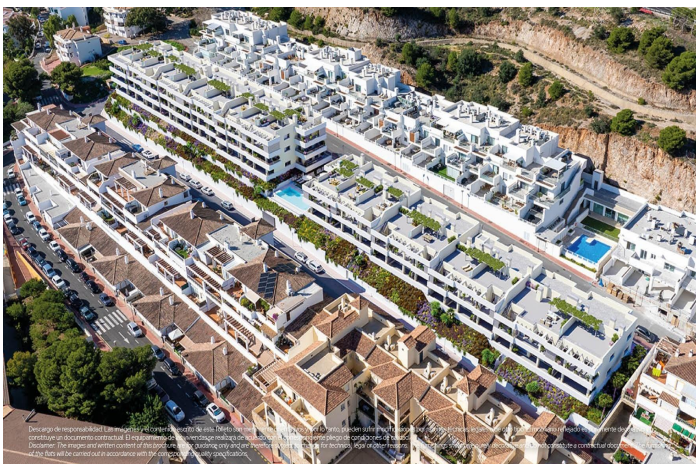




Lägenhet till salu i Benalmádena

338 900 €

Referens: SP1335 Sovrum: 2 Badrum: 2 Bygga: 99m² Terrass: 24m²





Costa del Sol, Benalmádena (town)

Nybyggda lägenheter till salu i Benalmádena Pueblo Costa del Sol. Modernt bostadsområde bara 3 km från stranden. Detta exklusiva nybyggda bostadsområde erbjuder 70 moderna bostäder med 2 och 3 sovrum, alla med 2 badrum och beläget bara 3 km från Medelhavet. Välj mellan lägenheter på bottenvåningen med privata trädgårdar, lägenheter på mellanvåningen med rymliga terrasser eller takvåningar med panoramautsikt över havet. Alla bostäder är utformade för komfort och funktionalitet, med öppna vardagsrum som smidigt ansluter till stora terrasser, perfekta för att njuta av det milda klimatet på Costa del Sol. Elegant interiör och premiumutrustning. Alla bostäder har ett fullt utrustat kök med högkvalitativa vitvaror, ljusa och rymliga vardagsrum med direkt tillgång till terrassen och modern finish i hela bostaden. Kök med centrala köksöar och öppen planlösning integreras harmoniskt med vardagsrummen, vilket maximerar utrymmet och det naturliga ljuset. Takvåningarna har stora terrasser som är perfekta för att umgås och njuta av den fantastiska utsikten över Medelhavet. Exklusiva bekvämligheter för en medelhavslivsstil. Denna privata bostadsanläggning erbjuder allt du behöver för fritid och välbefinnande, inklusive en pool, ett fullt utrustat gym och en gastroteca för sociala sammankomster. Anläggningen är designad med omsorg om detaljer och kombinerar modern arkitektur med anlagda gemensamma utrymmen, vilket skapar en lugn miljö där boende kan koppla av och varva ner. Utmärkt läge i Benalmádena Pueblo. Beläget i den charmiga byn Benalmádena Pueblo erbjuder projektet en perfekt balans mellan en lugn miljö och enkel tillgång till stadens bekvämligheter. Supermarknader, vårdcentraler, skolor, idrottsanläggningar och fritidsområden finns inom räckhåll. Benalmádena, en av Costa del Sols mest populära destinationer, är känd för sin traditionella andalusiska charm, vackra stränder och livliga kulturliv. Utmärkta kommunikationer och närliggande attraktioner. Bostadsområdet har utmärkta vägförbindelser med snabb tillgång till motorvägen AP-7. Viktiga sevärdheter inkluderar: Benalmádenas stränder - 3 km; Málagas flygplats - 15 km (cirka 15 minuter med bil); Málagas centrum - 24 km; Torrequebrada Golf - 6 km; Benalmádena Puerto Marina - 7 km; Tivoli World nöjespark - 5 km. Ditt perfekta hem på Costa del Sol. Oavsett om du letar efter en permanent bostad, en semesterbostad eller en solid investering, erbjuder detta nybyggda bostadsområde i Benalmádena Pueblo den perfekta kombinationen av kvalitet, design och läge. Kontakta oss idag för att boka en visning och säkra ditt nya hem på Costa del Sol. 929



Funktioner:

Funktioner

Location: Coastal, Urbanisation

Parking - Space

Near schools

Communal Pool

Near Commercial Center

Number of Parking Spaces: 1

Gated

Storage / Trastero

Useable Build Space: 74 Msq.

Double Bedrooms: 2

Beach: 3000 Meters

Elevator/Lift

Terrace: 24 Msq.

Energikärll

B

CO2 -utsläppsgradering

B