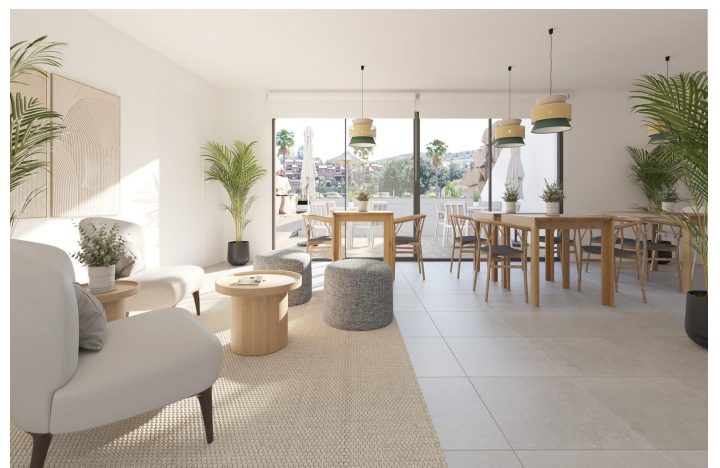
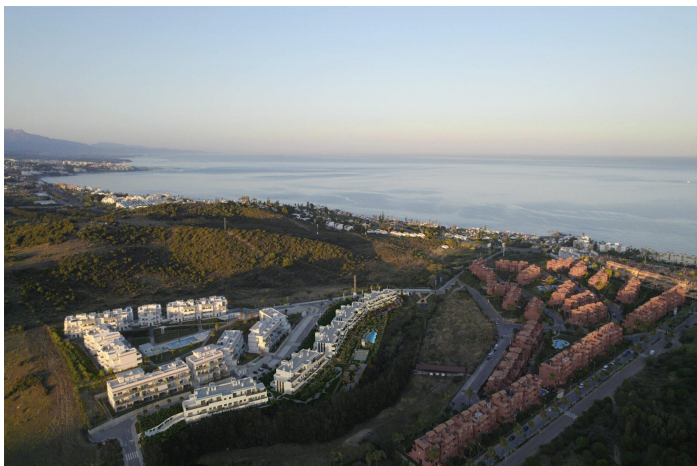




Lejlighed til salg i Estepona

435.000 €

Reference: SP1180 Soveværelser: 2 Badeværelser: 2 Grundstørrelse: 27m² Byg Størrelse: 74m² Terrasse: 24m²





Costa del Sol, Estepona (town)

NYBYGGET BOLIGKOMPLEKS I ESTEPONA Nybygget boligkompleks beliggende i Estepona, hvor du finder meget mere end bare et hus: du finder en smuk have, hvor du kan udvide dit hjem. Komplekset består af 106 flerfamilieboliger med 2 og 3 soveværelser med underjordisk parkeringsplads og opbevaringsrum. I de rummelige fællesområder finder vi et stort antal plantearter, der omgiver swimmingpoolen, samt et fitnesscenter, udendørs meditationsområde, spa, fællesrum med co-working, beachvolleybane, børneområde og putting green. Alle disse fælles anvendelser sammen med de fremtrædende haver med palmer, citrusfrugter og aromatiske planter samt stier, der krydser disse grønne områder, gør dette byggeri til det perfekte sted at nyde klimaet, naturen og roen. Komplekset er opdelt i to faser: Fase 1 består af blok 1 og 2 (44 boliger), swimmingpool, Putting Green, spa og coworking. Fase 2 består af blok 3, 4 og 5 (62 boliger), fitnesscenter, børneområde, sportsbane og meditationsområde. Projektet er designet til helårsbeboelse og er orienteret mod syd. Funktioner: Parkeringsplads inkluderet. Swimmingpool. Indhegnet. Haveområder. Centralvarme. Aircondition. Tæt på golfbaner. Opbevaringsplads inkluderet. få minutter fra stranden. Tæt på hospital. Havudsigt. 20 minutter til Puerto Banús. Spa, fitnesscenter, socialt klubområde. Beachvolleybane. Yoga- og meditationsområde. Estepona er det perfekte sted at nyde roen, mens du har adgang til en bred vifte af udendørs sportsaktiviteter takket være nærheden til Estepona Golfbanerne og de spektakulære strande. Estepona Golf er en 18-hullers bane, der ligger mellem Gibraltar og Puerto Banús; på den nye gyldne mil, kun 3 km fra stranden og med en bred vifte af tjenester og faciliteter, der tilbydes lokalt.



Funktioner:

Funktioner

Gymnastiksal
Near Bus Route
Location: Coastal, Urbanisation
Views: Sea
Key Ready
Parking - Space
Near schools
Communal Pool
Near Commercial Center
Number of Parking Spaces: 1
Gated
Storage / Trastero
Double Bedrooms: 2
garden
Beach: 600 Meters
Elevator/Lift
Terrace: 24 Msq.
Useable Build Space: 65 Msq.

Energi rating

EN

CO2 -emissionsklassificering

EN