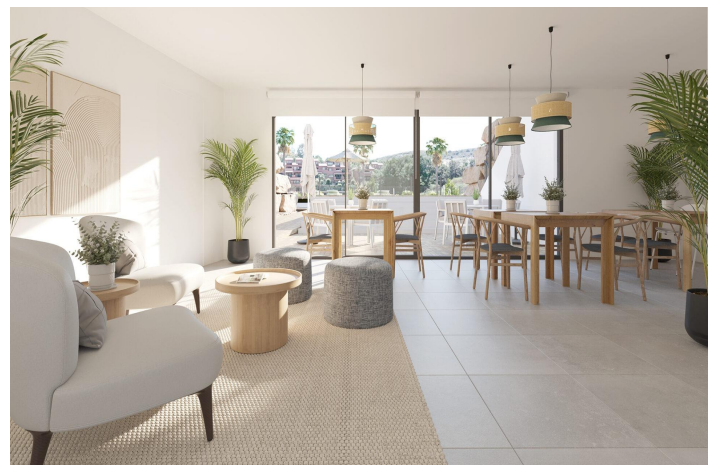




Appartement à vendre à Estepona

435 000 €

Référence: SP1180 Chambres: 2 Bain: 2 Terrain: 27m² Construite: 74m² Terrasse: 24m²





Costa del Sol, Estepona (town)

NOUVEAU COMPLEXE RÉSIDENTIEL À ESTEPONA
Nouveau complexe résidentiel situé à Estepona où vous trouverez bien plus qu'une simple maison : vous trouverez un beau jardin où vous pourrez agrandir votre maison.
Le complexe est composé de 106 logements multifamiliaux de 2 et 3 chambres à coucher avec un parking souterrain et une salle de stockage. Dans les vastes espaces communs, on trouve un grand nombre d'espèces végétales entourant la piscine, ainsi qu'un gymnase, un espace de méditation en plein air, un spa, une salle commune avec co-working, un terrain de beach-volley, un espace pour les enfants et un putting green. Toutes ces utilisations communes ainsi que la prédominance des jardins avec des palmiers, des agrumes et des plantes aromatiques, ainsi que les chemins pour traverser ces zones vertes, font de ce développement l'endroit idéal pour profiter du climat, de la nature et de la tranquillité.
Le complexe est divisé en deux phases :
La phase 1 comprend les blocs 1 et 2 (44 logements), la piscine, le Putting Green, le Spa et le Coworking.
La phase 2 comprend les blocs 3, 4 et 5 (62 logements), un gymnase, une zone pour les enfants, un terrain de sport et une zone de méditation.
Projet conçu pour vivre tout au long de l'année, orienté vers le sud.
Caractéristiques :
Parking inclus.
Piscine.
Portail fermé.
Espaces verts.
Chauffage central.
Climatisation.
Proche des terrains de golf.
Espace de stockage inclus.
A quelques minutes de la plage.
Près de l'hôpital.
Vue sur la mer.
20 min de Puerto Banús.
Spa, gymnase, club social.
Terrain de volley-ball de plage.
Espace de yoga et de méditation.
Estepona est l'endroit idéal pour profiter de la tranquillité, tout en ayant accès à un large éventail d'activités sportives de plein air, grâce à la proximité des terrains de golf d'Estepona et de ses plages spectaculaires.
Estepona Golf est un parcours de 18 trous situé entre Gibraltar et Puerto Banús, sur le nouveau mile d'or, à seulement 3 km de la plage et avec une grande variété de services et d'équipements offerts localement.



Spécification:

Caractéristiques

Salle de sport
Near Bus Route
Location: Coastal, Urbanisation
Views: Sea
Key Ready
Parking - Space
Near schools
Communal Pool
Near Commercial Center
Number of Parking Spaces: 1
Gated
Storage / Trastero
Double Bedrooms: 2
garden
Beach: 600 Meters
Elevator/Lift
Terrace: 24 Msq.
Useable Build Space: 65 Msq.

Cote d'énergie

A

Cote d'émission de CO2

A