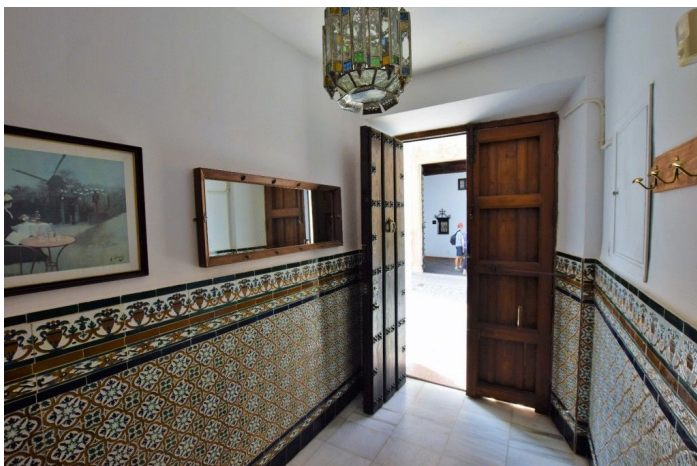
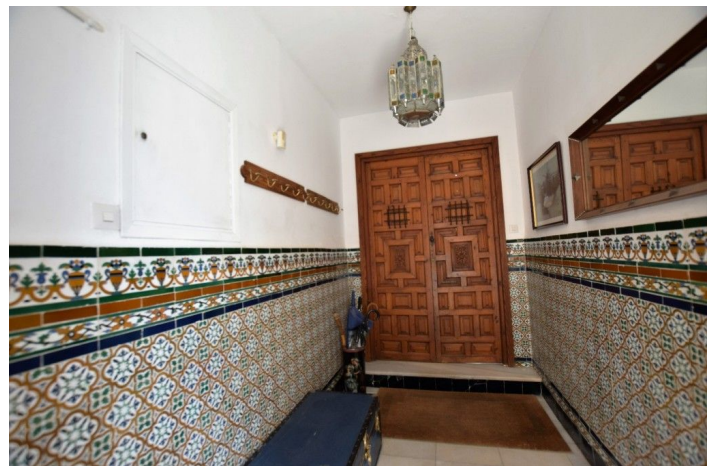




Villa / Chalet en venta en Ronda

750.000 €

Referencia: R2817458 Dormitorios: 5 Baños: 5 Terreno: 194m² Construido: 404m²





Malaga Inland, Ronda

Elegante casa señorial en el corazón del casco histórico de Ronda, rodeada de monumentos (palacios árabes, iglesias,...) Se trata de una casa antigua del siglo XVII-XVIII reformada completamente, pero manteniendo el carácter y la autenticidad de la misma. Muy amplia y cómoda se distribuye en diferentes habitaciones y servicios: En la planta baja nos encontramos, en la parte central, con un recibidor con azulejos sevillanos que da paso a un estupendo patio central de estilo árabe con un salón de té y cubierto con una montera de cristal, a la derecha tenemos un amplio y acogedor salón con chimenea y una luminosa habitación en esquina. Al otro lado, tenemos un aseo, un gran comedor con 2 grandes ventanales y pasaplatos desde la cocina que a su vez esta conectada con un antiguo salón con chimenea. En la planta alta tenemos 5 dormitorios bien decorados, todos con balcones a la calle y 4 cuartos de baño (el dormitorio principal tiene el baño en suite). Acceso al ático y a una terraza con maravillosas vistas a las montañas y a la ciudad antigua. La casa es muy luminosa, tiene 17 ventanas y balcones a la calle. cuenta con calefacción central de gas-oil, suelos de marmol, luces de salida de emergencia,... Ideal como Hotel Boutique o como una gran casa familiar. Superficie construida 404m2. IBI 1.338€ al año. Distancias: Puerto Banús 54 kms Marbella 62 kms Aeropuerto de Malaga 105 kms



Características:

Características

- Terraza
- Baño privado
- Piso de mármol
- Wifi
- Solárium

Puntos de vista

- Montaña
- Urban

Estacionamiento

- Open

Orientación

- Oeste

Configuración

- Cerca de las tiendas
- Cerca de las escuelas
- Cerca de la ciudad

Control climatico

- Chimenea

Cocina

- Fully Fitted