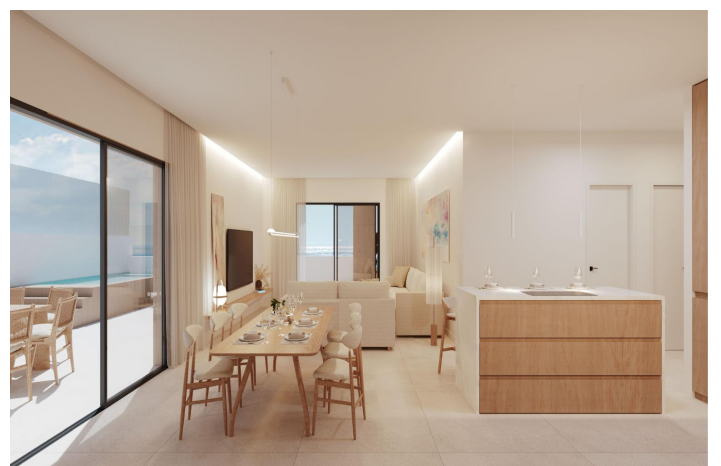




# Appartement à vendre à Marbella

469 200 €

Référence: N8476    Chambres: 3    Bain: 2    Construite: 112m<sup>2</sup>    Terrasse: 11m<sup>2</sup>





## Costa del Sol, San Pedro de Alcántara

Une vie côtière luxueuse dans le meilleur emplacement de la Costa del Sol. Parfaitement situé le long de la prestigieuse Costa del Sol en Espagne. Situé dans l'un des quartiers les plus prisés de la Costa del Sol, ce complexe résidentiel exclusif est une destination de rêve pour les acheteurs exigeants. Situé à seulement 2 km de certaines des plus belles plages de sable blanc d'Espagne, ce complexe offre un accès facile à des services de classe mondiale, à des équipements haut de gamme et à des possibilités de loisirs dynamiques. La Costa del Sol s'enorgueillit de plus de 300 jours de soleil par an, avec un littoral de 161 kilomètres comprenant des marinas élégantes, des ports de pêche animés et quelques-uns des meilleurs terrains de golf d'Europe, le tout à quelques minutes de votre porte. Résidences contemporaines avec vue dégagée. Ce complexe résidentiel exceptionnel comprend 35 maisons modernes avec des options de deux et trois chambres, y compris de superbes penthouses en duplex avec de vastes terrasses et des solariums privés offrant des vues sur la mer. Chaque résidence allie harmonieusement l'intérieur et l'extérieur avec de grandes fenêtres et des terrasses spacieuses, conçues pour maximiser la lumière naturelle. Des piscines privées sont également disponibles en option sur les penthouses, ce qui ajoute à l'expérience de vie luxueuse. Des parkings souterrains et des espaces de stockage sécurisés sont inclus dans le prix, ce qui rend ces logements non seulement beaux mais aussi pratiques. L'élégance et le confort dans les moindres détails. Chaque logement de ce complexe a été conçu dans un souci de confort et d'élégance. Les intérieurs sont agencés de manière à relier le salon, la salle à manger et la cuisine en un seul espace harmonieux. Les finitions haut de gamme comprennent des fenêtres à cadre en aluminium avec isolation thermique, des cuisines de fabrication allemande avec des appareils électroménagers de grande marque, un chauffage par le sol et des portes d'entrée sécurisées, garantissant que chaque résidence répond aux normes de qualité les plus élevées. Avec une palette de couleurs neutres et des textures raffinées, la conception permet de créer un espace personnalisable et accueillant, adapté à votre style personnel. Des équipements exceptionnels et des points d'intérêt à proximité. Bénéficiant d'un emplacement de choix, les résidents se trouvent à quelques minutes des expériences les plus exclusives de la Costa del Sol. La marina d'Estepona, située à seulement 15 km, offre de nombreuses possibilités de restauration et de shopping le long du front de mer. Le port de plaisance emblématique de Puerto Banús se trouve à 10 km et propose des boutiques haut de gamme, des restaurants gastronomiques et une scène sociale animée. Marbella, avec son charme historique, n'est qu'à 35 km en voiture, tandis que l'aéroport de Malaga est à 80 km, offrant un accès pratique aux destinations internationales. Un investissement idéal dans le style de vie réputé de la Costa del Sol. Le mélange unique de charme historique, de plages ensoleillées et du meilleur climat d'Europe de la Costa del Sol attire depuis longtemps les personnes à la recherche d'une résidence secondaire ou principale exceptionnelle. Ce projet exclusif offre une occasion rare de profiter d'un mode de vie haut de gamme dans un cadre architectural contemporain, avec une attention exceptionnelle à la qualité et aux détails. Découvrez le mélange parfait de vie luxueuse, de commodité et de beauté naturelle dans l'un des endroits les plus recherchés d'Espagne.



## Spécification:

### Caractéristiques

Near Bus Route  
Parking - Space  
Near schools  
Near Commercial Center  
Number of Parking Spaces: 1  
Gated  
Storage / Trastero  
Location: Coastal  
Double Bedrooms: 3  
Useable Build Space: 92 Msq.  
Air Conditioning: Yes  
Elevator/Lift  
Beach: 2200 Meters  
Terrace: 11 Msq.

### Cote d'énergie

B

### Cote d'émission de CO2

B