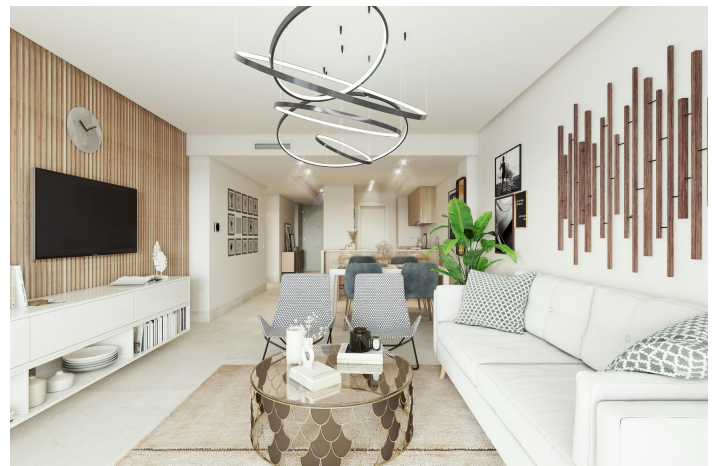




# Departamento en venta en Benahavís

699.000 €

Referencia: N8228    Dormitorios: 3    Baños: 2    Construido: 127m<sup>2</sup>    Terraza: 84m<sup>2</sup>





## Costa del Sol, Benahavís (town)

COMPLEJO RESIDENCIAL DE OBRA NUEVA EN LOS JARALILLOS, BENAHAVÍS; Complejo residencial de obra nueva de 60 apartamentos y áticos con plaza de garaje y trastero privado situado en la zona de Benahavís; El nuevo residencial forma parte de la reconocida urbanización privada con la que compartirán el disfrute de sus actuales cuatro piscinas con sus amplios jardines, fuentes y bar, todo ello en un recinto privado vigilado, con servicio exclusivo de conserjería. ; Una de las urbanizaciones más tranquilas y seguras de la Costa del Sol, en una ubicación privilegiada en lo alto del valle, dominando las vistas panorámicas a los campos de golf de Atalaya y El Paraíso y a la bahía de Marbella; El complejo residencial se distribuye en 5 edificios de sólo 12 apartamentos de 2 y 3 dormitorios y áticos, todos con amplias terrazas, enclavados en una bonita colina y orientados al sureste hacia el Valle del Golf, con una exclusiva sensación de tranquilidad y seguridad que no encontrará en ninguna otra urbanización de la zona; Las terrazas, de estilo paisajístico, se integran en los salones de cada vivienda con grandes puertas correderas para aprovechar al máximo la luz natural disponible, así como para disfrutar de las espectaculares vistas al exterior, beneficiándose las viviendas de la belleza del paisaje circundante, proporcionando una sensación de relajación y tranquilidad para disfrute de los residentes; Las viviendas cuentan con amplios salones y un luminoso dormitorio principal con baño en suite junto con un segundo baño para los otros dos dormitorios; Las viviendas se entregarán totalmente equipadas con todo lo necesario para que usted sólo tenga que mudarse, además las especificaciones de construcción incluyen materiales y acabados de alta calidad con un original diseño interior de estilo mediterráneo que complementa a la perfección el prestigioso complejo en el que se encuentran; Todas las viviendas incluyen una plaza de aparcamiento subterráneo con preinstalación de un punto de carga para vehículos eléctricos y un trastero; El residencial es una finca cerrada con acceso privado para garantizar la seguridad y tranquilidad de sus residentes. También cuenta con encantadoras zonas ajardinadas y unas piscinas comunitarias de diseño (adultos y niños) con zona de solárium y duchas; Fecha estimada de finalización: marzo de 2026; ; ; 929



## Características:

### Características

Location: Coastal, Urbanisation

Views: Sea

Parking - Space

Near schools

Communal Pool

Near Commercial Center

Number of Parking Spaces: 1

Beach: 4000 Meters

Gated

Storage / Trastero

Double Bedrooms: 3

Air Conditioning: Yes

Elevator/Lift

Useable Build Space: 100 Msq.

Terrace: 84 Msq.

### Calificación energética

A

### Clasificación de emisión de CO2

A