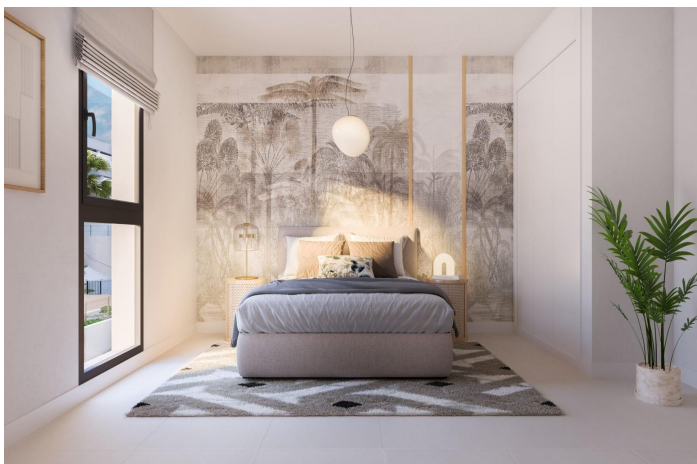




## Wohnung zum Verkauf in Estepona

425.000 €

Referenz: N8150 Schlafzimmer: 1 Badezimmer: 1 Garten: 89m<sup>2</sup> Terrasse: 27m<sup>2</sup>





## Costa del Sol, Estepona (town)

NEU GEBaute WOHNANLAGE IN DER NÄHE VON ESTEPONA&#13;&#13;Neue Wohnanlage mit zeitgenössischem und modernem Design, mit insgesamt 135 Wohnungen mit 1, 2 und 3 Schlafzimmern in der Nähe des Valle Romano Golf Clubs in Estepona.&#13;&#13;Die privilegierte Südausrichtung hat es möglich gemacht, helle Wohnungen zu entwerfen, die das meiste aus den Stunden des natürlichen Lichts machen. Besonders hervorzuheben sind die Erdgeschosswohnungen mit schönen Gärten und die Penthäuser mit Solarien, die ideal sind, um die Sonne und die unvergleichlichen Sonnenuntergänge von Estepona zu genießen.&#13;&#13;Diese komplette Wohnanlage wird durch spektakuläre Gemeinschaftsbereiche vervollständigt, die aus einem Schwimmbad mit Solarium, einem Fitnessraum und Gärten mit einheimischen Arten bestehen, die die Schönheit des Lebens an einem einzigartigen Ort wie Estepona vermitteln. &#13;&#13;All dies ist in eine bewachte Anlage integriert, um die Sicherheit und Privatsphäre der Nachbarn zu gewährleisten. &#13;&#13;Valle Romano Golf ist ein außergewöhnlicher Golfplatz in Estepona, auf dem jedes Jahr die renommiertesten und anspruchsvollsten Turniere stattfinden. Der 18-Loch-Platz erstreckt sich über 60 Hektar Parklandschaft und hat einen 5 Kilometer langen Rundkurs. Er verfügt über durchschnittlich fünf Abschlüsse pro Loch und großzügige Grüns mit zahlreichen Fahnenpositionen. Sein Design garantiert Vergnügen für Amateurspieler und wird zur Herausforderung für Profis.&#13;&#13;&#13;&#13;929



Eigenschaften:

Merkmale

- Fitnessstudio
- Near Bus Route
- Location: Coastal, Urbanisation
- Parking - Space
- Near schools
- Communal Pool
- Near Commercial Center
- Near Golf / Golf Resort Property
- Number of Parking Spaces: 1
- Gated
- Storage / Trastero
- Air Conditioning: Pre-Installed
- Beach: 3000 Meters
- Useable Build Space: 60 Msq.
- Elevator/Lift
- Terrace: 27 Msq.
- Double Bedrooms: 1

Energiebewertung

B

CO2 -Emissionsbewertung

B