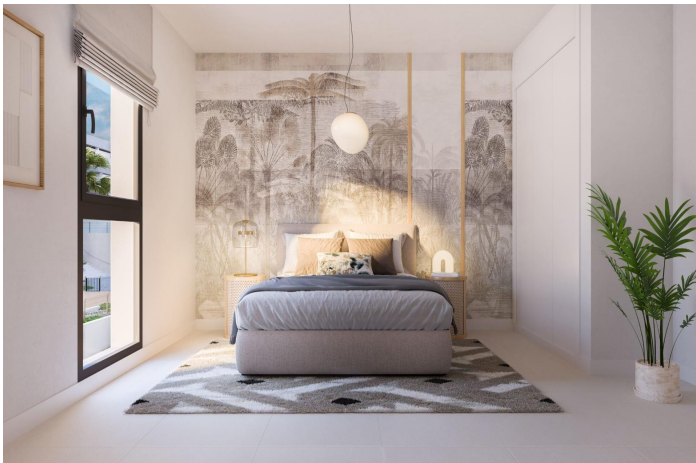




## Departamento en venta en Estepona

332.000 €

Referencia: N8151    Dormitorios: 2    Baños: 2    Terreno: 27m<sup>2</sup>    Construído: 98m<sup>2</sup>    Terraza: 23m<sup>2</sup>





## Costa del Sol, Estepona (town)

COMPLEJO RESIDENCIAL DE OBRA NUEVA CERCA DE ESTEPONA&#13;&#13;Complejo residencial de obra nueva con un diseño contemporáneo y moderno, con un total de 135 viviendas de 1, 2 y 3 dormitorios situado junto al Club de Golf Valle Romano en Estepona.&#13;&#13;La privilegiada orientación sur ha permitido diseñar viviendas luminosas que aprovechan al máximo las horas de luz natural. Destacan las viviendas en planta baja con preciosos jardines y los áticos con solarium, ideales para disfrutar del sol y de los incomparables atardeceres de Estepona.&#13;&#13;Este completo residencial se completa con espectaculares zonas comunes compuestas por piscina con solarium, gimnasio y jardines con especies autóctonas que transmiten la belleza de vivir en un lugar único como Estepona. &#13;&#13;Todo ello integrado en un complejo cerrado para garantizar la seguridad y privacidad de sus vecinos. &#13;&#13;Valle Romano Golf es un excepcional campo situado en Estepona, que acoge cada año los torneos más prestigiosos y exigentes. Este campo de 18 hoyos se extiende sobre 60 hectáreas de parque y cuenta con un circuito de 5 kilómetros. Cuenta con una media de cinco tees por hoyo y amplios greens con numerosas posiciones de bandera. Su diseño garantiza el disfrute de los jugadores aficionados y se convierte en un reto para los profesionales.&#13;&#13;&#13;&#13;929



## Características:

### Características

Gimnasia

Near Bus Route

Location: Coastal, Urbanisation

Parking - Space

Near schools

Communal Pool

Near Commercial Center

Near Golf / Golf Resort Property

Number of Parking Spaces: 1

Gated

Storage / Trastero

Useable Build Space: 71 Msq.

Air Conditioning: Pre-Installed

Double Bedrooms: 2

Beach: 3000 Meters

garden

Elevator/Lift

Terrace: 23 Msq.

### Calificación energética

B

### Clasificación de emisión de CO2

B