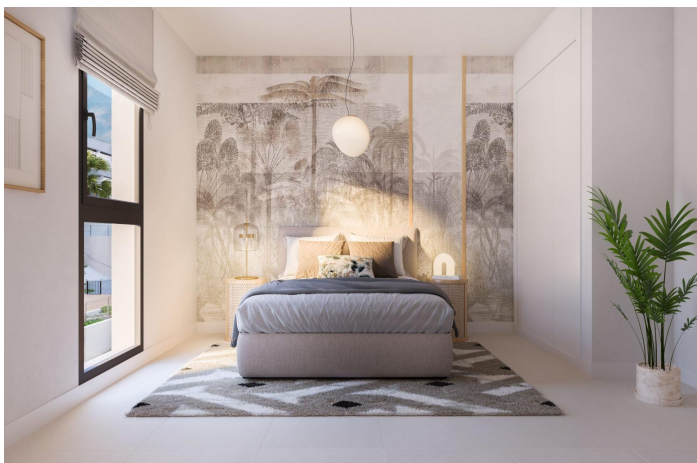




# Appartement à vendre à Estepona

332 000 €

Référence: N8151    Chambres: 2    Bain: 2    Terrain: 27m<sup>2</sup>    Construite: 98m<sup>2</sup>    Terrasse: 23m<sup>2</sup>





## Costa del Sol, Estepona (town)

NOUVEAU COMPLEXE RÉSIDENTIEL PRÈS D'ESTEPONA&#13;&#13;Nouveau complexe résidentiel au design contemporain et moderne, avec un total de 135 maisons de 1, 2 et 3 chambres à coucher, situé à côté du club de golf Valle Romano à Estepona.&#13;&#13;L'orientation sud privilégiée a permis de concevoir des maisons lumineuses qui tirent le meilleur parti des heures de lumière naturelle. Les propriétés au rez-de-chaussée avec de beaux jardins et les penthouses avec solarium, idéal pour profiter du soleil et des incomparables couchers de soleil d'Estepona, se distinguent.&#13;&#13;Ce complexe résidentiel complet est complété par des zones communes spectaculaires comprenant une piscine avec solarium, un gymnase et des jardins avec des espèces indigènes qui transmettent la beauté de la vie dans un endroit unique comme Estepona. &#13;&#13;Le tout est intégré dans un complexe clôturé pour garantir la sécurité et l'intimité de ses voisins. &#13;&#13;Le Valle Romano Golf est un parcours exceptionnel situé à Estepona, qui accueille chaque année les tournois les plus prestigieux et les plus exigeants. Ce parcours de 18 trous s'étend sur 60 hectares de parc et dispose d'un circuit de 5 kilomètres. Il compte en moyenne cinq tees par trou et des greens spacieux avec de nombreuses positions de drapeaux. Sa conception garantit le plaisir des joueurs amateurs et devient un défi pour les professionnels.&#13;&#13;&#13;&#13;929



## Spécification:

### Caractéristiques

Salle de sport  
Near Bus Route  
Location: Coastal, Urbanisation  
Parking - Space  
Near schools  
Communal Pool  
Near Commercial Center  
Near Golf / Golf Resort Property  
Number of Parking Spaces: 1  
Gated  
Storage / Trastero  
Useable Build Space: 71 Msq.  
Air Conditioning: Pre-Installed  
Double Bedrooms: 2  
Beach: 3000 Meters  
garden  
Elevator/Lift  
Terrace: 23 Msq.

### Cote d'énergie

B

### Cote d'émission de CO2

B