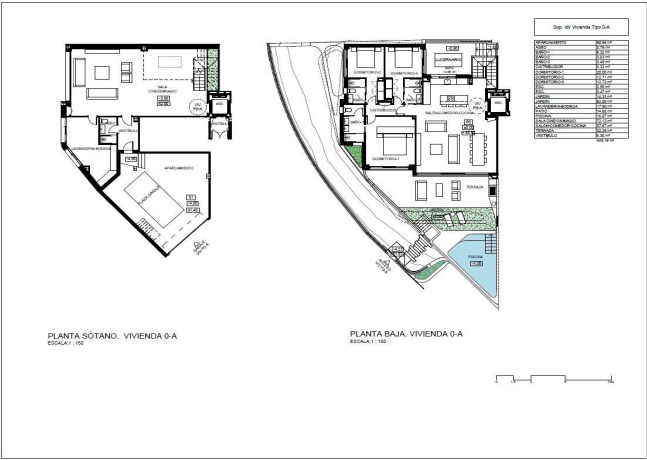




# Appartement à vendre à Marbella

1 790 000 €

Référence: SP0566    Chambres: 3    Bain: 2    Terrain: 43m<sup>2</sup>    Construite: 334m<sup>2</sup>    Terrasse: 34m<sup>2</sup>





## Costa del Sol, Marbella (town)

NOUVEAU COMPLEXE RÉSIDENTIEL PRÈS DE MARBELLA&#13;&#13;Nouvelle construction d'un complexe exclusif de luxe composé de 8 appartements avec vue sur la mer à Cabopino, près de Marbella, dans la meilleure zone de la Costa del Sol.&#13;&#13;Son orientation sud-ouest garantit la meilleure exposition au soleil et des vues panoramiques spectaculaires, nous avons pris soin de chaque détail avec un design innovant, un emplacement privilégié, à seulement 5 minutes des dunes spectaculaires d'Artola, pour les amateurs de golf, vous pouvez profiter du terrain de golf de Cabo Pino.&#13;&#13;Le projet se trouve à seulement 15 minutes de la ville de Marbella et à 30 minutes de l'aéroport de Malaga.&#13;&#13;La plage d'Artola - Cabopino, située dans la ville de Marbella, est l'une des meilleures plages vierges de la Costa del Sol.&#13;&#13;Longue de 1 200 mètres, elle se trouve dans la réserve naturelle de Dunas de Artola, déclarée monument naturel en 2001. Le paysage de cette plage contient des dunes à couper le souffle et une végétation indigène remarquable qui permet aux visiteurs de se sentir libres et connectés à la nature.&#13;&#13;Avec son sable fin et doré, la plage est parfaite pour tout le monde, car elle comporte des zones pour les familles avec des chaises longues et des fauteuils de plage, ainsi que des bars de plage et des restaurants pour se rafraîchir. Il y a également une plage de nudité...&#13;&#13;&#13;&#13;929



# Spécification:

## Caractéristiques

- Views: Sea
- Private pool
- Parking - Space
- Near schools
- Near Commercial Center
- Near Golf / Golf Resort Property
- Gated
- Storage / Trastero
- Beach: 1200 Meters
- Air Conditioning: Pre-Installed
- Location: Coastal
- Double Bedrooms: 3
- garden
- Under-Build / Basement
- Useable Build Space: 260 Msq.
- Number of Parking Spaces: 2
- Terrace: 34 Msq.

## Cote d'énergie

B

## Cote d'émission de CO2

B