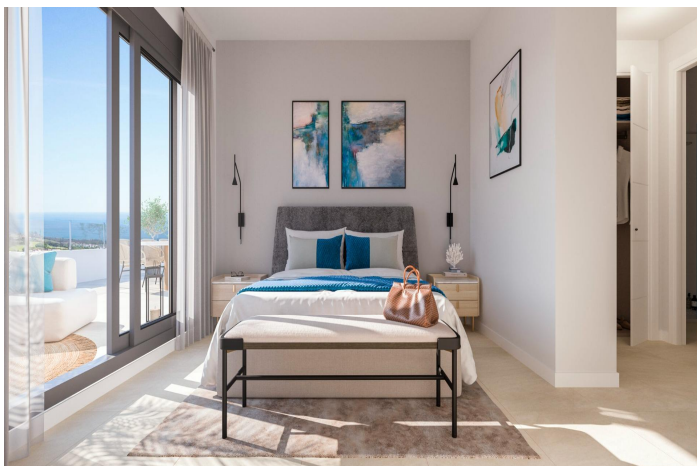
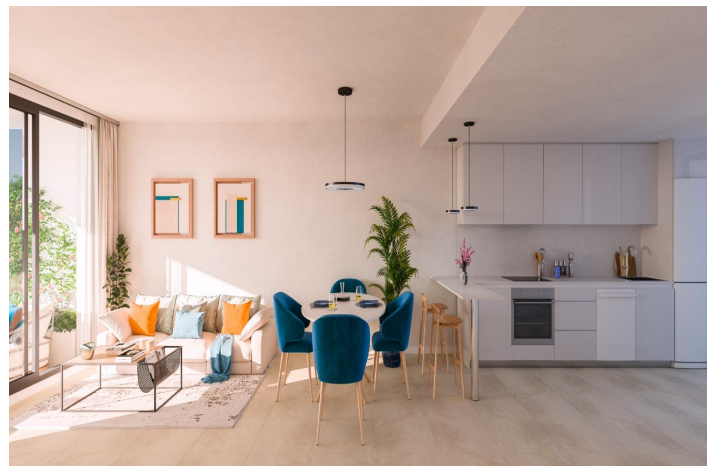




## Departamento en venta en Sotogrande

341.000 €

Referencia: SP0527   Dormitorios: 2   Baños: 2   Terreno: 19m<sup>2</sup>   Construido: 106m<sup>2</sup>   Terraza: 21m<sup>2</sup>





## Costa del Sol, San Roque

RESIDENCIAL DE OBRA NUEVA EN LA ALCAIDESA, SAN ROQUE&#13;&#13;Conjunto residencial de obra nueva en La Alcaidesa, provincia de Cádiz, distribuido en 55 viviendas plurifamiliares, con opciones de 2 y 3 dormitorios con amplias terrazas que permiten disfrutar de vistas panorámicas al campo de golf de La Alcaidesa y aprovechar al máximo el entorno natural.&#13; Además, todas las viviendas disponen de garaje y trastero en el sótano.&#13;&#13;El residencial ofrece unas zonas comunes muy completas, compuestas por espacios ajardinados, piscina con tumbonas, gastroteca y un parking para buggies para que los propietarios puedan disfrutar al máximo de su tiempo libre sin tener que salir de casa. Además, el complejo residencial está totalmente cerrado y vallado para la seguridad de los residentes.&#13;&#13;La urbanización se encuentra en La Alcaidesa, entre varios núcleos urbanos del Campo de Gibraltar, donde existe una amplia variedad de servicios (clínicas, colegios, bancos, farmacias, autobuses) y una numerosa oferta de ocio/cultural (club de golf, gimnasio, restaurantes, centros comerciales, etc). &#13;A 15 km del Aeropuerto Internacional de Gibraltar y a 28 km del Puerto de Algeciras, fácil acceso a la A-7/N-340 y enlace con la autopista AP-7.&#13;&#13;San Roque es un municipio de España perteneciente a la provincia de Cádiz, que a su vez forma parte de la comunidad autónoma de Andalucía. También forma parte de la comarca del Campo de Gibraltar. &#13;&#13;San Roque posee espléndidas playas con acantilados sobre África y el Estrecho de Gibraltar, ideales tanto para la práctica de deportes náuticos como para la observación de aves. Entre ellas destacan El Cabrero o Cala Taraje, a las afueras de Torreguadiaro, Sotogrande y Torrecarbonera.&#13;&#13;&#13;929



# Características:

## Características

Location: Coastal, Urbanisation  
Parking - Space  
Near schools  
Communal Pool  
Near Commercial Center  
Near Golf / Golf Resort Property  
Number of Parking Spaces: 1  
Gated  
Useable Build Space: 72 Msq.  
Storage / Trastero  
Terrace: 21 Msq.  
Double Bedrooms: 2  
garden  
Elevator/Lift  
Beach: 1600 Meters

## Calificación energética

B

## Clasificación de emisión de CO2

B