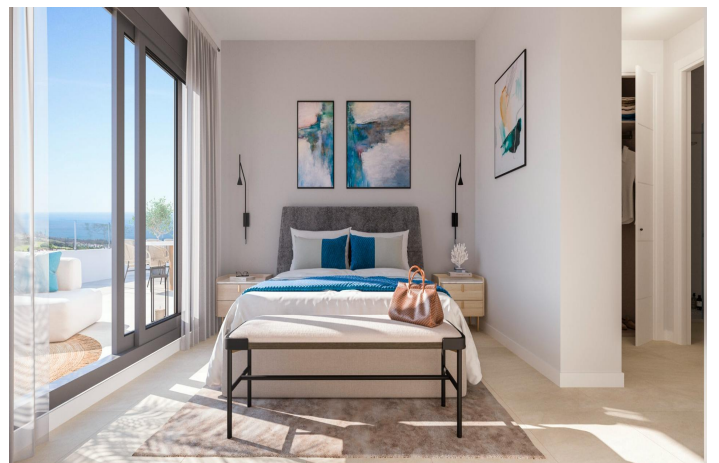
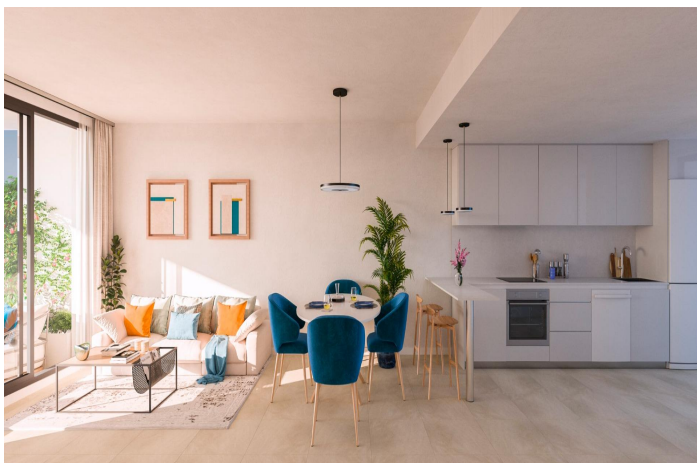




# Appartement à vendre à Campo de Gibraltar

301 000 €

Référence: SP0529    Chambres: 2    Bain: 2    Construite: 104m<sup>2</sup>    Terrasse: 20m<sup>2</sup>





## Costa de la Luz, La Línea de la Concepción

NOUVEAU COMPLEXE RÉSIDENTIEL A LA ALCAIDESA, SAN ROQUE&#13;&#13;Nouvelle construction résidentielle à La Alcaidesa, dans la province de Cadix, distribuée en 55 maisons multifamiliales, avec des options de 2 et 3 chambres à coucher avec de grandes terrasses qui vous permettent de profiter de vues panoramiques sur le terrain de golf de La Alcaidesa et de tirer le meilleur parti de l'environnement naturel.&#13; En outre, toutes les maisons disposent d'un garage et d'une salle de stockage dans le sous-sol.&#13;&#13;Le complexe résidentiel offre des zones communes très complètes, composées d'espaces paysagers, d'une piscine avec chaises longues, d'une gastroteca et d'un parking pour les poussettes afin que les propriétaires puissent profiter au maximum de leur temps libre sans avoir à sortir de chez eux. En outre, le complexe résidentiel est entièrement fermé et clôturé pour la sécurité des résidents.&#13;&#13;Le lotissement est situé à La Alcaidesa, entre plusieurs centres urbains du Campo de Gibraltar, où l'on trouve une grande variété de services (cliniques, écoles, banques, pharmacies, bus) et de nombreuses offres de loisirs/culture (club de golf, gymnase, restaurants, centres commerciaux, etc.) &#13;A 15 km de l'aéroport international de Gibraltar et 28 km du port d'Algeciras, accès facile à l'autoroute A-7/N-340 et liaison avec l'autoroute AP-7.&#13;&#13;San Roque est une municipalité espagnole appartenant à la province de Cadix, qui fait elle-même partie de la communauté autonome d'Andalousie. Elle fait également partie de la comarque de Campo de Gibraltar. &#13;&#13;San Roque possède de splendides plages avec des falaises surplombant l'Afrique et le détroit de Gibraltar, idéales pour les sports nautiques et l'observation des oiseaux. Il s'agit notamment d'El Cabrero ou de Cala Taraje, à la périphérie de Torreguadiaro, de Sotogrande et de Torrecarbonera.&#13;&#13;&#13;929



**Spécification:**

Caractéristiques	Cote d'énergie	Cote d'émission de CO2
Location: Coastal, Urbanisation	B	B
Parking - Space		
Near schools		
Communal Pool		
Near Commercial Center		
Near Golf / Golf Resort Property		
Number of Parking Spaces: 1		
Gated		
Storage / Trastero		
Useable Build Space: 71 Msq.		
Terrace: 20 Msq.		
Double Bedrooms: 2		
Air Conditioning: Yes		
Elevator/Lift		
Beach: 1600 Meters		