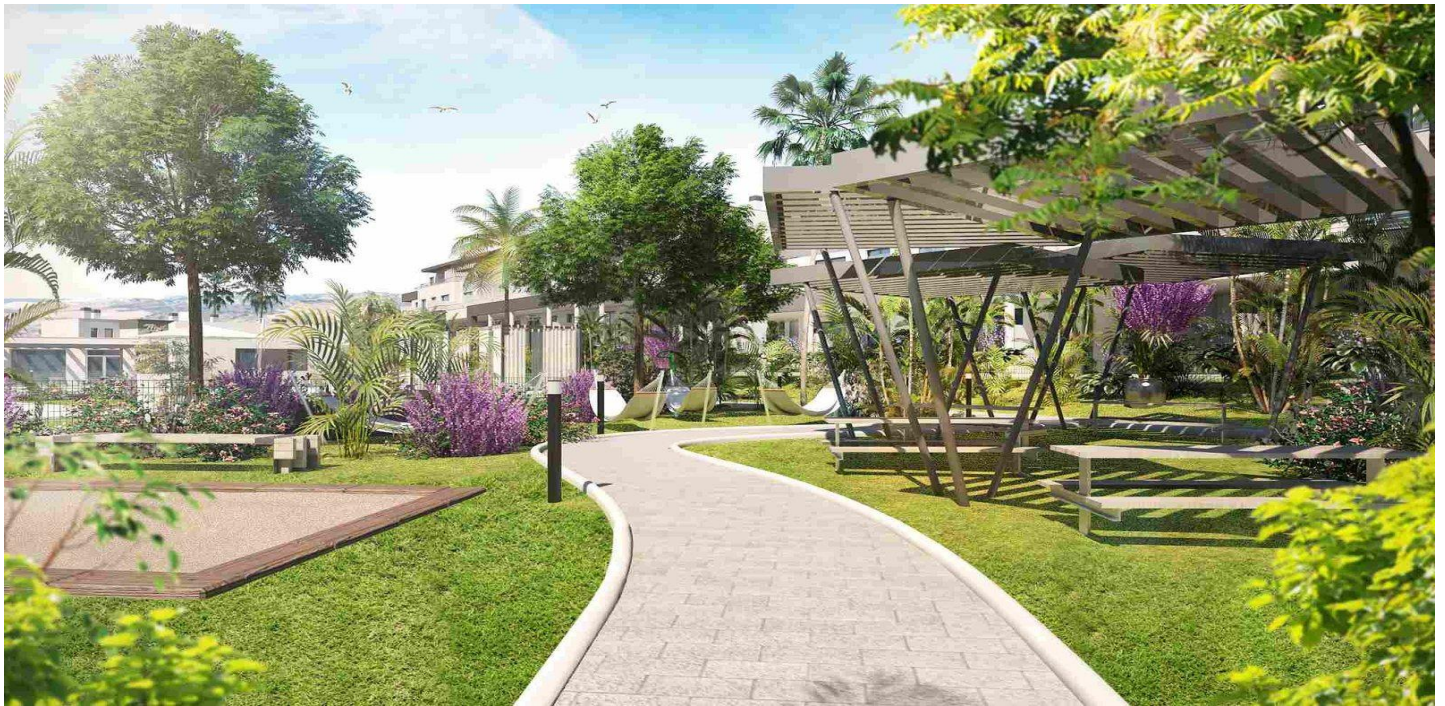




Appartement à vendre à Estepona

396 000 €

Référence: SP0475 Chambres: 3 Bain: 2 Construite: 97m² Terrasse: 28m²





Costa del Sol, Estepona (town)

NOUVEAU DEVELOPPEMENT A PROXIMITE D'ESTEPONADéveloppement exclusif de 115 propriétés de 1 à 4 chambres, avec un choix de penthouses spectaculaires ou d'appartements au rez-de-chaussée avec jardin privé. Toutes les propriétés ont de grandes fenêtres reliées à de généreuses terrasses. Elles disposent toutes d'un parking et d'une salle de stockage. Les espaces communs sont impressionnants : 2 piscines pour adultes et enfants, un gymnase et un club social, entourés de vastes jardins. Situé dans un environnement naturel incomparable, chaque détail a été soigné pour obtenir un concept d'"espaces ouverts", où la fonctionnalité et l'orientation vers le sud font de la lumière le principal protagoniste. Choisi par le magazine Forbes comme l'un des 10 meilleurs projets résidentiels actuellement commercialisés en Espagne. Situé dans un endroit privilégié, à côté d'Estepona, à quelques minutes de la plage et très proche du terrain de golf Valle Romano. A seulement 10 minutes de Marbella et 45 minutes de l'aéroport international de Malaga. Vous pourrez profiter d'une réelle qualité de vie, avec une température annuelle moyenne de 20° et plus de 320 jours de soleil par an. Vous pourrez profiter d'une grande variété de terrains de golf, de kilomètres de côtes tranquilles, du soleil, de la nature et de la gastronomie de la région, de ses restaurants internationaux à sa cuisine locale accueillante. Elle allie parfaitement la tradition de ses rues pavées, de ses maisons blanchies à la chaux et de ses patios avec leurs pots de fleurs colorés, à la modernité et aux meilleures installations de loisirs de la Costa del Sol. Sa situation privilégiée entre la mer et la montagne en fait l'une des destinations touristiques les plus attrayantes de la province.929



Spécification:

Caractéristiques	Cote d'énergie	Cote d'émission de CO2
Salle de sport	B	B
Near Bus Route		
Location: Coastal, Urbanisation		
Parking - Space		
Near Childrens Parks		
Near schools		
Communal Pool		
Near Commercial Center		
Beach: 2000 Meters		
Gated		
Storage / Trastero		
Double Bedrooms: 3		
Heating: Yes, Air Conditioning: Yes		
Near Trees		
Elevator/Lift		
Useable Build Space: 82 Msq.		
Terrace: 28 Msq.		