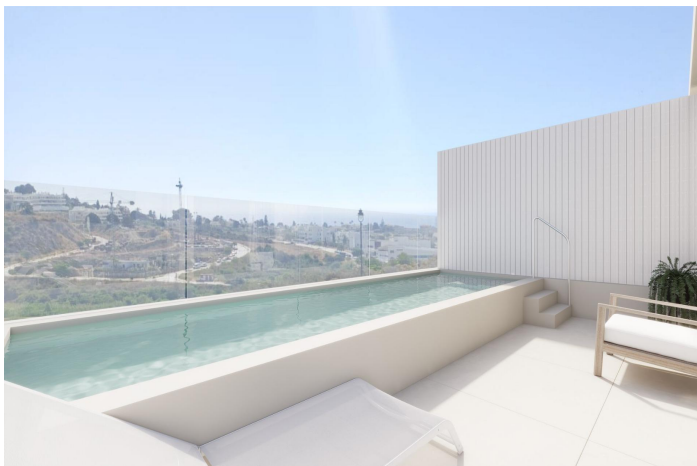




Adosada en venta en Estepona

730.000 €

Referencia: SP0424 Dormitorios: 4 Baños: 3 Terreno: 129m² Construido: 179m² Terraza: 25m²





Costa del Sol, Estepona (town)

VILLAS ADOSADAS CON VISTAS AL MAR Y JUNTO AL CAMPO DE GOLFProyecto de 10 villas adosadas, con impresionantes vistas al mar, al campo de golf y a la montaña. Cada villa cuenta con 4 dormitorios, así como una estancia que se puede utilizar como despacho o lavandería. Las villas en esquina cuentan con sus propios jardines y piscina privada. Las villas centrales tienen la piscina en la terraza de la azotea. Los espacios abiertos y funcionales son sin duda los protagonistas de las viviendas, conectando las terrazas con hermosas vistas al mar, al campo de golf y a las montañas.El complejo, vallado, se encuentra situado a solo 5 minutos en coche del centro de una de las localidades más importantes de la Costa del Sol, Estepona, conocida como el jardín de Andalucía. Este municipio cuenta con más de 21 km de costa, donde descubrir rincones mágicos. Se encuentra justo al lado del nuevo hospital de Estepona, y del nuevo campo de golf de Azata. Cerca de restaurantes, supermercados, campos de golf y todos los servicios que pueda necesitar. Además, está a solo 20 minutos en coche de Puerto Banús, Marbella y Sotogrande, a 50 minutos del aeropuerto internacional de Málaga y a 40 minutos del aeropuerto de Gibraltar.Con sus más de 320 días de sol al año, y su temperatura media anual de 20°C, sin duda un lugar único donde disfrutar del verdadero estilo de vida Mediterráneo.929



Características:

Características

- Location: Coastal, Urbanisation
- Views: Sea
- Private pool
- Parking - Space
- Near schools
- Near Commercial Center
- Near Golf / Golf Resort Property
- Gated
- Storage / Trastero
- garden
- Near Trees
- Heating: Yes
- Beach: 1500 Meters
- Terrace: 25 Msq.
- Double Bedrooms: 4
- Number of Parking Spaces: 2
- Useable Build Space: 164 Msq.

Calificación energética

B

Clasificación de emisión de CO2

B