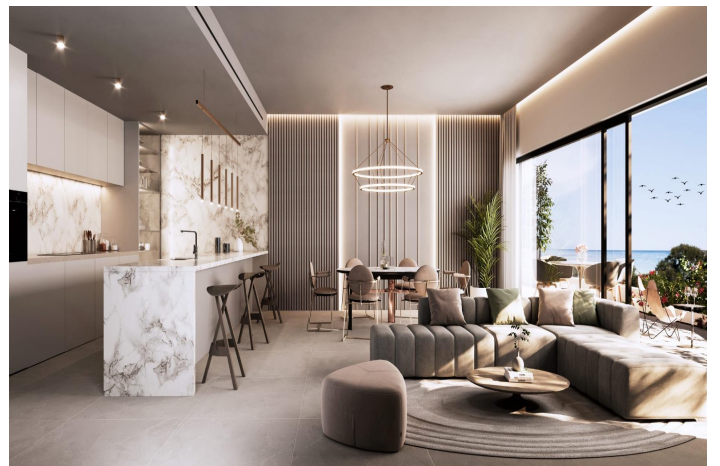




# Departamento en venta en Marbella

845.000 €

Referencia: SP0414 Dormitorios: 3 Baños: 2 Construido: 150m<sup>2</sup> Terraza: 42m<sup>2</sup>





## Costa del Sol, Marbella (town)

APARTAMENTOS DE LUJO EN SAN PEDRO DE ALCÁNTARA&#13;&#13;Exclusivo complejo de apartamentos de lujo. Apartamentos y áticos de 2 a 4 dormitorios, con amplios interiores de hasta 195 m2 y fabulosas terrazas de hasta 189 m2. Climatización por aerotermia, cocinas equipadas, armarios empotrados, generosas zonas de vestidor, amplios dormitorios con ventanales de suelo a techo que conducen a las terrazas, para que tu nueva vivienda se vea inundada por la luz del Mediterráneo. Viviendas que aúnan el lujo y la funcionalidad, siendo ejemplo de excelencia y un estilo de vida saludable y relajado. &#13;&#13;Los espacios comunitarios son un regocijo para el alma: exuberantes jardines, espacio de coworking, puntos de carga de vehículos eléctricos, piscina interior climatizada, piscina exterior de agua salada, y gimnasio y spa totalmente equipados. Complejo completamente cerrado, con entrada de seguridad y garita de control.&#13;&#13;En una envidiable ubicación junto al paseo marítimo bordeado por palmeras y a poca distancia a pie del pueblo costero de San Pedro de Alcántara y su amplia gama de servicios. Muy cerca de Puerto Banús y la Milla de Oro de Marbella. Fácil acceso a la autovía, y con el aeropuerto de Málaga a tan solo 40 minutos. &#13;&#13;Imagina despertar por la mañana y dar un tranquilo paseo para contemplar el amanecer sobre el Mediterráneo. Temperatura media de 20°C y más de 300 días de sol al año. Despertar bajo el cálido sol mediterráneo casi todos los días del año... ¿Qué más se puede desear?&#13;&#13;&#13;&#13;929



## Características:

### Características

Gimnasia

Location: Coastal, Urbanisation

Parking - Space

Near Childrens Parks

Near schools

Communal Pool

Near Commercial Center

Near Golf / Golf Resort Property

Number of Parking Spaces: 1

Gated

Storage / Trastero

Beach: 1000 Meters

Double Bedrooms: 3

Heating: Yes, Air Conditioning: Yes

Near Trees

Elevator/Lift

Useable Build Space: 108 Msq.

Terrace: 42 Msq.

### Calificación energética

B

### Clasificación de emisión de CO2

B