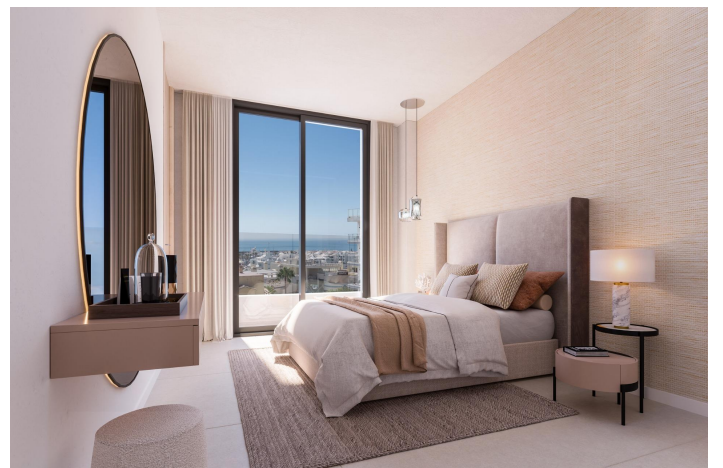
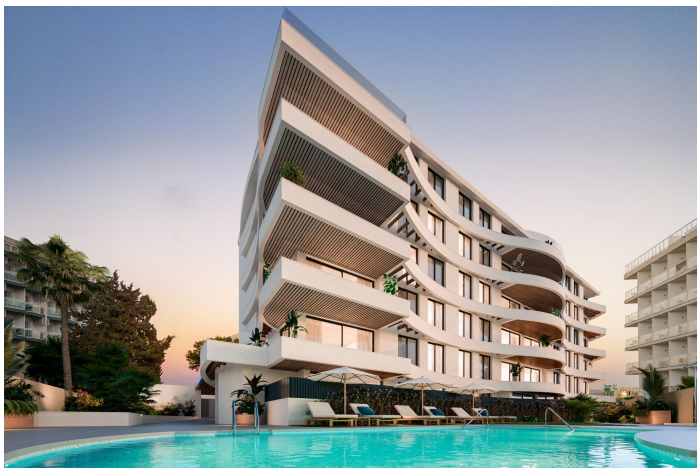




# Lejlighed til salg i Benalmádena

1.038.000 €

Reference: N7559    Soveværelser: 2    Badeværelser: 2    Byg Størrelse: 114m<sup>2</sup>    Terrasse: 21m<sup>2</sup>





## Costa del Sol, Benalmádena (town)

NYBYGGET BOLIGKOMPLEKS MED HAVUDSIGT I BENALMADENA Nybygget boligkompleks i Benalmadena. Moderne boligkompleks med 33 luksuriøse lejligheder med 1, 2 og 3 soveværelser inspireret af formen på et skib. Den bølgende facade minder om bølger og gør det muligt at indrette terrasser, der er åbne mod havet og badet i havbrisen. Disse luksuriøse lejligheder er omhyggeligt designet til at tilbyde dig en moderne og komfortabel livsstil. Med rummelige og lyse interiører, udsmykket med finish af høj kvalitet, vil hvert værelse være et elegant og indbydende rum. Alle værelser er åbne udadtil gennem store panoramavinduer, der bader rummene i lys og giver lys og varme. Det arkitektoniske projekt i dette kompleks er ambitiøst og fængslende og skiller sig ud med sit design og sin funktionalitet. Derudover er fællesområderne omhyggeligt designet til at give det perfekte rum til at slappe af og nyde, samtidig med at privatlivet bevares. Ved siden af komplekset ligger Puerto Marina, en af de mest populære attraktioner på Costa del Sol. Med en bred vifte af fritids- og underholdningstilbud er denne charmerende marina det perfekte sted at underholde hele familien. Og kun 10 minutters gang væk kan man nyde den største og mest populære strand i området. Torrebermeja/Malapesquera-stranden, der er mere end 700 meter lang og 50 meter bred, har fremragende faciliteter og et bredt udvalg af kultur- og underholdningsaktiviteter. Benalmadena ligger mellem byerne Torremolinos og Fuengirola, kun 20 minutter fra lufthavnen i Malaga, og er forbundet med kystens vigtigste områder og attraktioner med tog og bus. Benalmadena er rig på attraktive strande, mange underholdningsmuligheder og en imponerende marina og er en af de mest populære destinationer på Costa del Sol. Området, der støder op til kysten, er kendt som Benalmádena Costa. Ud over at være perfekt forbundet med Malaga og Torremolinos, kan dette sted prale af fremragende strande, et fritidsområde i Puerto Marina, et kasino, golfbaner, forlystelsesparker og mange aktiviteter, der vil gøre dit liv ved Middelhavet til en uforglemmelig oplevelse. 929



## Funktioner:

### Funktioner

Near Bus Route

Location: Coastal, Urbanisation

Views: Sea

Parking - Space

Near schools

Communal Pool

Useable Build Space: 83 Msq.

Near Commercial Center

Number of Parking Spaces: 1

Gated

Storage / Trastero

Terrace: 21 Msq.

Air Conditioning: Pre-Installed

Double Bedrooms: 2

Beach: 200 Meters

Elevator/Lift

### Energi rating

B

### CO2 -emissionsklassificering

B