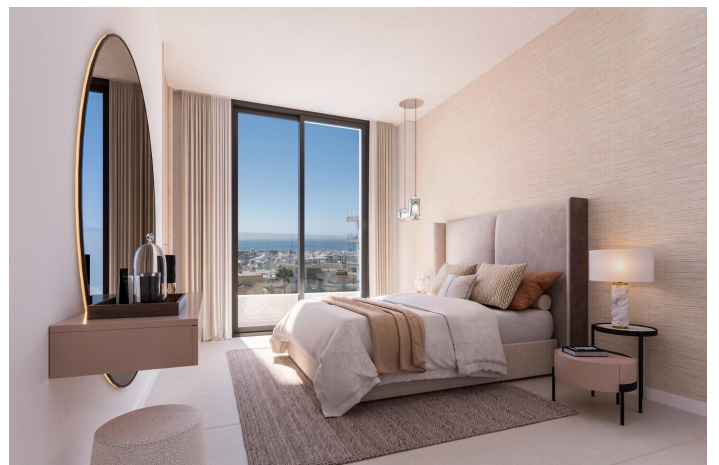
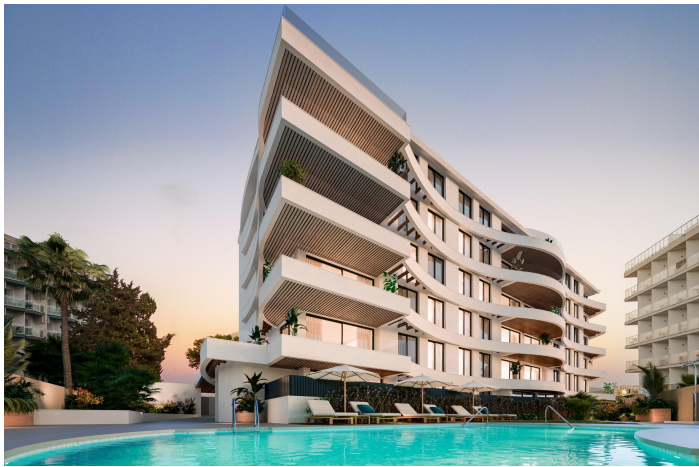




Appartement à vendre à Benalmádena

1 038 000 €

Référence: N7559 Chambres: 2 Bain: 2 Construite: 114m² Terrasse: 21m²





Costa del Sol, Benalmádena (town)

NOUVEAU COMPLEXE RÉSIDENTIEL AVEC VUE SUR LA MER À BENALMADENA

Nouveau complexe résidentiel à Benalmadena. Résidence moderne de 33 luxueux appartements de 1, 2 et 3 chambres, inspirée par la forme d'un navire. Sa façade ondulée rappelle les vagues et permet la configuration de terrasses ouvertes sur la mer, baignées par la brise marine. Ces appartements luxueux ont été méticuleusement conçus pour vous offrir un mode de vie moderne et confortable. Avec des intérieurs spacieux et lumineux, agrémentés de finitions de haute qualité, chaque chambre sera un espace élégant et accueillant. Toutes les pièces sont ouvertes sur l'extérieur par de grandes baies vitrées qui baignent les pièces de luminosité, apportant clarté et chaleur. Le projet architectural de ce complexe est ambitieux et captivant, se distinguant par son design et sa fonctionnalité. En outre, les zones communes ont été soigneusement conçues pour offrir un espace parfait pour se détendre et profiter, tout en préservant l'intimité. À côté du complexe se trouve Puerto Marina, l'une des attractions les plus populaires de la Costa del Sol. Avec un large éventail de loisirs et de divertissements, cette charmante marina est l'endroit idéal pour divertir toute la famille. De plus, à seulement 10 minutes de marche, vous pourrez profiter de la plus grande et de la plus populaire des plages de la région. La plage de Torrebermeja / Malapesquera, longue de plus de 700 mètres et large de 50 mètres, dispose d'excellentes installations et d'un large éventail d'activités culturelles et de divertissement. Située entre les villes de Torremolinos et Fuengirola, Benalmadena se trouve à seulement 20 minutes de l'aéroport de Malaga et est reliée aux principales zones et attractions de la côte par des trains et des bus. Riche de ses plages attrayantes, de ses nombreuses possibilités de divertissement et de son impressionnant port de plaisance, Benalmadena est l'une des destinations les plus populaires de la Costa del Sol. La zone adjacente à la côte est connue sous le nom de Benalmádena Costa. Cet endroit, en plus d'être parfaitement relié à Malaga et Torremolinos, dispose d'excellentes plages, d'une zone de loisirs à Puerto Marina, d'un casino, de terrains de golf, de parcs d'attractions et de nombreuses activités qui feront de votre vie dans la Méditerranée une expérience inoubliable.

929



Spécification:

Caractéristiques

- Near Bus Route
- Location: Coastal, Urbanisation
- Views: Sea
- Parking - Space
- Near schools
- Communal Pool
- Useable Build Space: 83 Msq.
- Near Commercial Center
- Number of Parking Spaces: 1
- Gated
- Storage / Trastero
- Terrace: 21 Msq.
- Air Conditioning: Pre-Installed
- Double Bedrooms: 2
- Beach: 200 Meters
- Elevator/Lift

Cote d'énergie

B

Cote d'émission de CO2

B