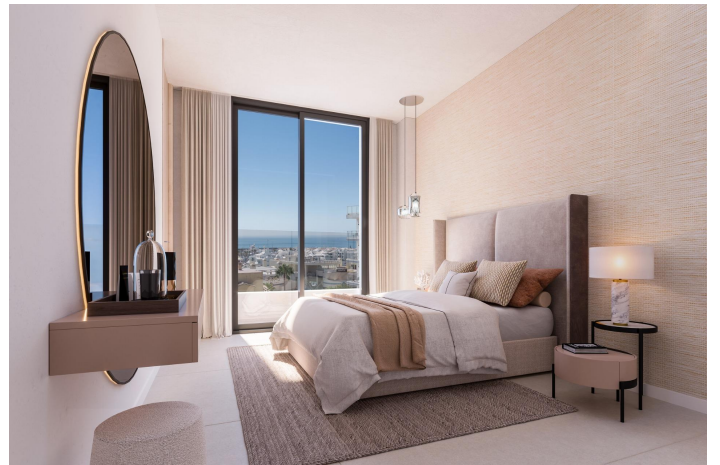
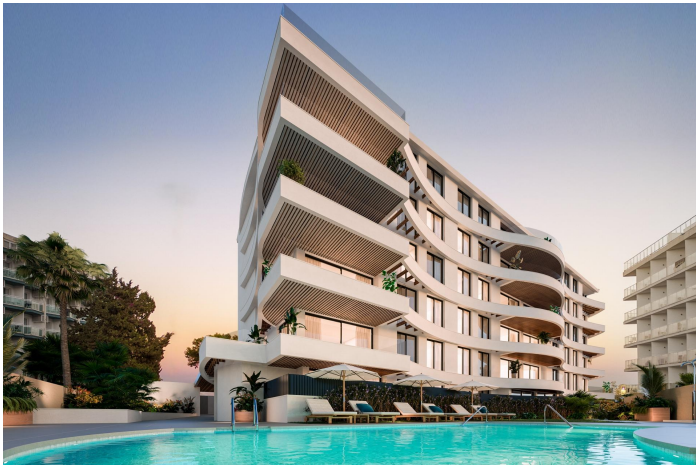




Lägenhet till salu i Benalmádena

1 038 000 €

Referens: N7559 Sovrum: 2 Badrum: 2 Bygga: 114m² Terrass: 21m²





Costa del Sol, Benalmádena (town)

NYBYGGT BOSTADSOMRÅDE MED HAVSUTSIKT I BENALMADENA Nybyggt bostadsområde i Benalmadena. Modernt bostadsområde med 33 lyxiga lägenheter med 1, 2 och 3 sovrum inspirerade av formen på ett fartyg. Den böljande fasaden påminner om vågor och gör det möjligt att skapa terrasser som är öppna mot havet och badar i havsbrisen. Dessa lyxiga lägenheter har noggrant utformats för att erbjuda dig en modern och bekväm livsstil. Med rymliga och ljusa interiörer, utsmyckade med högkvalitativa ytbehandlingar, kommer varje rum att vara ett elegant och välkomnande utrymme. Alla rum är öppna mot utsidan genom stora panoramafönster som badar rummen i ljus, vilket ger ljus och värme. Det arkitektoniska projektet för detta komplex är ambitiöst och fängslande och utmärker sig för sin design och funktionalitet. Dessutom har de gemensamma utrymmena noggrant utformats för att ge det perfekta utrymmet för att koppla av och njuta, samtidigt som integriteten bibehålls. I anslutning till komplexet ligger Puerto Marina, en av de mest populära attraktionerna på Costa del Sol. Med ett brett utbud av fritidsaktiviteter och underhållning är denna charmiga marina den perfekta platsen att underhålla hela familjen. Dessutom, bara 10 minuters promenad bort, kan du njuta av den största och mest populära stranden i området. Stranden Torrebermeja / Malapesquera, som är mer än 700 meter lång och 50 meter bred, har utmärkta faciliteter och ett brett utbud av kultur- och underhållningsaktiviteter. Benalmadena ligger mellan städerna Torremolinos och Fuengirola, bara 20 minuter från Malaga flygplats och har tåg- och bussförbindelser till de viktigaste områdena och sevärdheterna längs kusten. Benalmadena är en av de mest populära destinationerna på Costa del Sol och har attraktiva stränder, många underhållningsmöjligheter och en imponerande marina. Området som gränsar till kusten är känt som Benalmádena Costa. Förutom de utmärkta kommunikationerna till Malaga och Torremolinos finns här utmärkta stränder, ett fritidsområde i Puerto Marina, ett kasino, golfbanor, nöjesparker och många aktiviteter som kommer att göra ditt liv vid Medelhavet till en oförglömlig upplevelse. 929



Funktioner:

Funktioner

Near Bus Route

Location: Coastal, Urbanisation

Views: Sea

Parking - Space

Near schools

Communal Pool

Useable Build Space: 83 Msq.

Near Commercial Center

Number of Parking Spaces: 1

Gated

Storage / Trastero

Terrace: 21 Msq.

Air Conditioning: Pre-Installed

Double Bedrooms: 2

Beach: 200 Meters

Elevator/Lift

Energikärkl

B

CO2 -utsläppsgradering

B