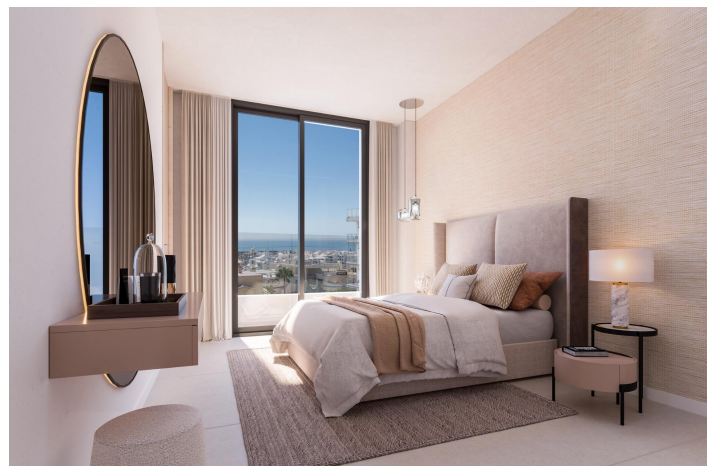




Departamento en venta en Benalmádena

1.400.000 €

Referencia: N7560 Dormitorios: 3 Baños: 2 Construido: 151m² Terraza: 36m²





Costa del Sol, Benalmádena (town)

COMPLEJO RESIDENCIAL DE OBRA NUEVA CON VISTAS AL MAR EN BENALMADENAComplejo residencial de obra nueva en Benalmádena.Moderno residencial de 33 lujosos apartamentos de 1, 2 y 3 dormitorios inspirados en la forma de un barco. Su fachada ondulada recuerda a las olas y permite la configuración de terrazas abiertas al mar, bañadas por la brisa marina.Estos lujosos apartamentos han sido meticulosamente diseñados para ofrecerle un estilo de vida moderno y confortable. Con interiores amplios y luminosos, embellecidos con acabados de alta calidad, cada habitación será un espacio elegante y acogedor.Todas las habitaciones están abiertas al exterior a través de grandes ventanales que bañan las estancias de luminosidad, aportando brillo y calidez.El proyecto arquitectónico de este complejo es ambicioso y cautivador, destacando por su diseño y funcionalidad. Además, las zonas comunes han sido cuidadosamente diseñadas para proporcionar el espacio perfecto para relajarse y disfrutar, manteniendo la privacidad.Junto al complejo se encuentra Puerto Marina, una de las atracciones más populares de la Costa del Sol. Con una amplia oferta de ocio y entretenimiento, este encantador puerto deportivo es el lugar perfecto para entretener a toda la familia.Además, a sólo 10 minutos a pie, podrá disfrutar de la playa más grande y popular de la zona. La playa de Torrebermeja / Malapesquera, de más de 700 metros de longitud y 50 metros de anchura, cuenta con excelentes instalaciones y una amplia oferta cultural y de ocio.Situada entre las localidades de Torremolinos y Fuengirola, Benalmádena se encuentra a sólo 20 minutos del aeropuerto de Málaga y está conectada con las principales zonas y atracciones de la costa mediante servicios de tren y autobús. Rica en atractivas playas, numerosas opciones de ocio y un impresionante puerto deportivo, Benalmádena es uno de los destinos más populares de la Costa del Sol.La zona adyacente a la costa se conoce como Benalmádena Costa. Esta localidad, además de estar perfectamente comunicada con Málaga y Torremolinos, cuenta con excelentes playas, una zona de ocio en Puerto Marina, un casino, campos de golf, parques de atracciones y numerosas actividades que harán de su vida en el Mediterráneo una experiencia inolvidable.929



Características:

Características

- Near Bus Route
- Location: Coastal, Urbanisation
- Views: Sea
- Parking - Space
- Near schools
- Communal Pool
- Near Commercial Center
- Number of Parking Spaces: 1
- Gated
- Storage / Trastero
- Air Conditioning: Pre-Installed
- Double Bedrooms: 3
- Terrace: 36 Msq.
- Beach: 200 Meters
- Elevator/Lift
- Useable Build Space: 111 Msq.

Calificación energética

B

Clasificación de emisión de CO2

B