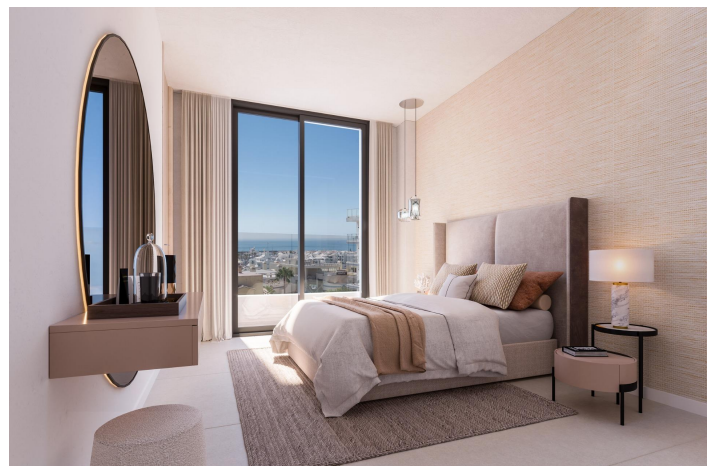




# Appartement te koop in Benalmádena

1.400.000 €

Referentie: N7560 Slaapkamers: 3 Badkamers: 2 Perceelgrootte: 151m<sup>2</sup> Terras: 36m<sup>2</sup>





## Costa del Sol, Benalmádena (town)

NIEUWBOUW WOONCOMPLEX MET ZEEZICHT IN BENALMADENA

Nieuwbouw wooncomplex in Benalmadena. Modern wooncomplex met 33 luxe appartementen met 1, 2 en 3 slaapkamers, geïnspireerd op de vorm van een schip. De golvende gevel doet denken aan golven en maakt de configuratie van terrassen mogelijk die open zijn naar de zee, badend in de zeebries. Deze luxe appartementen zijn zorgvuldig ontworpen om je een moderne en comfortabele levensstijl te bieden. Met ruime en lichte interieurs, verfraaid met hoogwaardige afwerkingen, zal elke kamer een elegante en gastvrije ruimte zijn. Alle kamers staan in open verbinding met de buitenwereld door middel van grote ramen die de kamers baden in helderheid, waardoor ze helder en warm zijn. Het architectonische project van dit complex is ambitieus en boeiend, en valt op door zijn ontwerp en functionaliteit. Bovendien zijn de gemeenschappelijke ruimtes zorgvuldig ontworpen om de perfecte ruimte te bieden om te ontspannen en te genieten, met behoud van privacy. Grenzend aan het complex ligt Puerto Marina, een van de populairste attracties aan de Costa del Sol. Met een breed aanbod aan ontspanning en entertainment is deze charmante jachthaven de perfecte plek om het hele gezin te vermaken. Bovendien kun je op slechts 10 minuten lopen genieten van het grootste en populairste strand in de omgeving. Het Torrebermeja / Malapesquera strand, meer dan 700 meter lang en 50 meter breed, heeft uitstekende faciliteiten en een breed aanbod aan culturele en entertainmentactiviteiten. Benalmadena ligt tussen de steden Torremolinos en Fuengirola, op slechts 20 minuten van de luchthaven van Malaga en is via trein en bus verbonden met de belangrijkste gebieden en attracties aan de kust. Benalmadena is rijk aan aantrekkelijke stranden, talloze amusementsmogelijkheden en een indrukwekkende jachthaven en is een van de populairste bestemmingen aan de Costa del Sol. Het gebied aan de kust staat bekend als Benalmádena Costa. Deze locatie is niet alleen perfect verbonden met Malaga en Torremolinos, maar beschikt ook over uitstekende stranden, een recreatiegebied in Puerto Marina, een casino, golfbanen, pretparken en tal van activiteiten die je leven aan de Middellandse Zee tot een onvergetelijke ervaring zullen maken.



## Kenmerken:

### Kenmerken

Near Bus Route

Location: Coastal, Urbanisation

Views: Sea

Parking - Space

Near schools

Communal Pool

Near Commercial Center

Number of Parking Spaces: 1

Gated

Storage / Trastero

Air Conditioning: Pre-Installed

Double Bedrooms: 3

Terrace: 36 Msq.

Beach: 200 Meters

Elevator/Lift

Useable Build Space: 111 Msq.

### Energiebeoordeling

B

### CO2 -emissierating

B