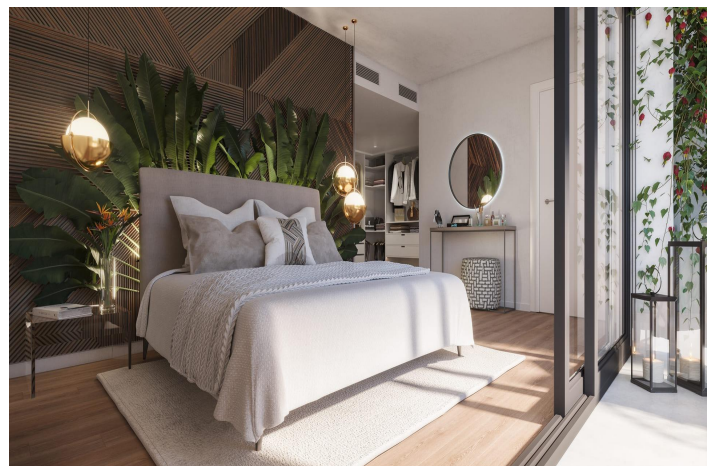




## Adosada en venta en Mijas

1.046.000 €

Referencia: N7435    Dormitorios: 4    Baños: 3    Terreno: 183m<sup>2</sup>    Construido: 158m<sup>2</sup>    Terraza: 42m<sup>2</sup>





## Costa del Sol, Mijas

ADOSADOS DE OBRA NUEVA EN LAS LAGUNAS DE MIJAS&#13;&#13;Exclusivo complejo de adosados de obra nueva en Las Lagunas de Mijas, un paraíso en el corazón de la Costa del Sol, donde la belleza natural del entorno se funde con la pasión por el golf, los deportes náuticos y el estilo de vida "Slow Living".&#13;&#13;Superficie construida: De 204,74 a 337,99 m².&#13;Dormitorios: 3-4&#13;Terrazas: De 35,08 a 107,17 m²&#13;Jardín privado: De 29,8 a 317,21 m²&#13;Cocina de diseño italiano totalmente amueblada y equipada, parking y trastero. &#13;Zonas comunes: 2 piscinas, baño turco, sauna, gimnasio totalmente equipado, zona de coworking, zona de barbacoa & mucho más.&#13;&#13;Es un remanso de paz donde encontrará el equilibrio perfecto entre mente, cuerpo y espíritu bajo el cálido sol mediterráneo.&#13;&#13;Ubicación estratégica en la Costa de Sol, cuenta con excelentes conexiones. La carretera que conduce a la urbanización enlaza directamente con la CN340 en el km. 203,5 y con la autovía, facilitando el acceso a quienes se desplacen en coche.&#13;Ubicación residencial:&#13;A 10 minutos de la Estación de Tren de Fuengirola.&#13;A 23 minutos de Marbella.&#13;A 25 minutos del Aeropuerto de Málaga.&#13;A 30 minutos de Puerto Banús.&#13;A 40 minutos de la Estación del AVE María Zambrano.&#13;40 minutos del centro de Málaga.&#13;55 minutos de Sotogrande.&#13;&#13;&#13;929



# Características:

## Características

Gimnasia  
Location: Coastal, Urbanisation  
Beach: 700 Meters  
Views: Sea  
Parking - Space  
Communal Pool  
Solarium: Yes  
Number of Parking Spaces: 1  
Gated  
Storage / Trastero  
Air Conditioning: Pre-Installed  
garden  
Under-Build / Basement  
Double Bedrooms: 4  
Useable Build Space: 132 Msq.  
Terrace: 42 Msq.

## Calificación energética

B

## Clasificación de emisión de CO2

B