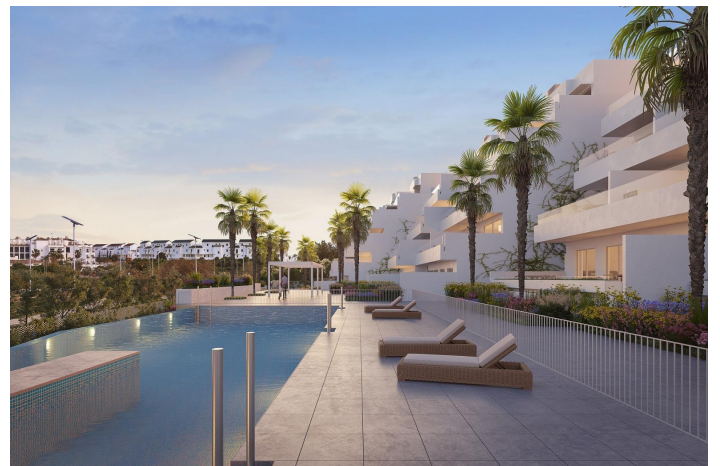




# Departamento en venta en Estepona

405.000 €

Referencia: N6920    Dormitorios: 2    Baños: 2    Construido: 74m<sup>2</sup>    Terraza: 27m<sup>2</sup>





## Costa del Sol, Estepona (town)

COMPLEJO RESIDENCIAL DE OBRA NUEVA EN ESTEPONA; Complejo residencial de obra nueva en Estepona compuesto por 54 viviendas. Puede elegir entre opciones de 2 y 3 dormitorios y diferentes tipologías: plantas bajas, plantas medias y áticos, para que pueda sentir la luz del Mediterráneo cada día. Todas nuestras propiedades están orientadas al este, lo que permite que el calor se acumule durante el día antes de liberarse por la noche, manteniendo bajo el consumo de energía, ya que aprovechan al máximo la luz solar. Además, la mayoría de nuestras propiedades también tienen una terraza trasera orientada al oeste con vistas a los dormitorios, donde podrá disfrutar de las puestas de sol más bonitas de la Costa del Sol. Este complejo no es sólo viviendas, sino que ha sido cuidadosamente diseñado para ofrecerle mucho más: jardines paisajísticos, gimnasio, sauna, baño turco y un maravilloso club social. Además, todas las viviendas cuentan con su propia plaza de garaje y trastero, por lo que no tendrá que preocuparse por la falta de espacio en su hogar. Todas las características, diseños y materiales utilizados en la construcción de su próxima casa han sido cuidadosamente considerados para garantizar un acabado supremo, diseñado para durar toda la vida. Y gracias al diseño arquitectónico "escalonado", las viviendas se integran en su entorno, respetando la naturaleza y permitiéndole disfrutar de vistas al Mediterráneo desde cada una de ellas. Disfrute de una ubicación única en la Costa del Sol, y del privilegio de vivir en un complejo residencial equipado con todo lo que necesita. Dese un refrescante chapuzón en la piscina infinita con vistas al Mediterráneo, haga ejercicio en nuestro gimnasio de última generación equipado con todo lo que su cuerpo necesita, celebre sus reuniones familiares en el club social o disfrute de un merecido momento de relax en la sauna o el baño de vapor. Complejo situado en Arroyo Enmedio, entre La Gaspara y Bahía Dorada, en el término municipal de Estepona (Málaga). A tan sólo 10 minutos a pie se encuentra la playa de Arroyo Vaquero, perfecta para la tranquilidad y el relax, ya que incluso en temporada alta de verano no llega a llenarse más del 70%. Además, en los alrededores hay supermercados, farmacia, hospital, club de golf... Situada en el sur de España, Estepona tiene el casco antiguo más bonito de la Costa del Sol, lleno de coloridas macetas que bordean sus calles, dándole el encanto de un pueblo, a pesar de ser una ciudad. Estepona se encuentra a sólo 60 minutos de Málaga. 929



## Características:

### Características

Gimnasia

Location: Coastal, Urbanisation

Key Ready

Parking - Space

Communal Pool

Number of Parking Spaces: 1

Gated

Storage / Trastero

Double Bedrooms: 2

Beach: 600 Meters

Elevator/Lift

Terrace: 27 Msq.

Useable Build Space: 64 Msq.

### Calificación energética

B

### Clasificación de emisión de CO2

B