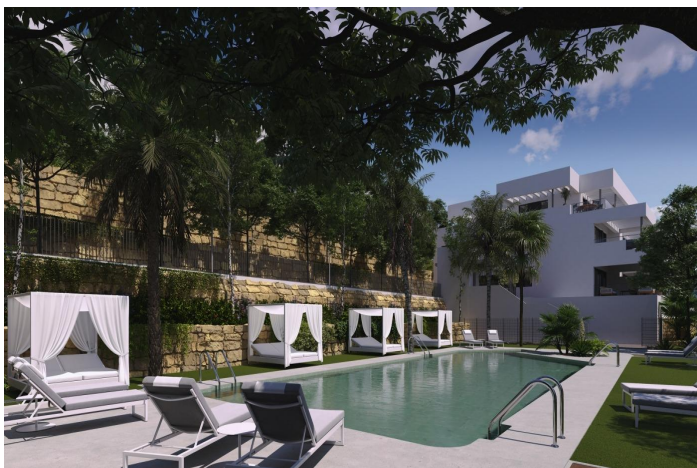




# Appartement à vendre à Casares

476 000 €

Référence: SP0364 Chambres: 3 Bain: 2 Terrain: 18m<sup>2</sup> Construite: 131m<sup>2</sup> Terrasse: 129m<sup>2</sup>





## Costa del Sol, Casares (town)

NOUVEAU COMPLEXE RÉSIDENTIEL À CASARES Le nouveau complexe résidentiel de Casares se compose de 47 appartements multifamiliaux et penthouses de 1, 2 et 3 chambres à coucher. Chaque propriété dispose d'un garage et d'une salle de stockage. Complexe résidentiel privé avec piscine, zones de jardin et aire de jeux pour enfants. La conception de ce complexe résidentiel a cherché à intégrer la construction à son environnement, en profitant de la topographie du terrain, qui permet des vues à 360° sur la mer et les montagnes. Toutes les propriétés disposent de cuisines équipées, de grandes terrasses et d'équipements de haute qualité tels que l'eau chaude par aérothermie et la pré-installation pour la recharge des véhicules électriques. Appartements au rez-de-chaussée avec jardin privé. Le complexe résidentiel est situé dans la municipalité de Casares, à proximité du parc naturel de la Sierra Bermeja et de villages pittoresques tels que Manilva, Estepona et, à l'intérieur des terres, Gaucín et Genalguacil. Casares est l'un des plus charmants villages blancs d'Andalousie, situé entre la mer et la montagne. Il combine parfaitement plus de 2000 mètres de plage de sable et des eaux propres pour les baigneurs, entouré de terrains de golf et pour les randonneurs, la Sierra Bermeja. À seulement 6 minutes du célèbre club de golf Finca Cortesin, ainsi que d'autres terrains de golf à proximité tels que Sotogrande, Estepona et Marbella, l'offre de golf est très attrayante. Le plaisir et les loisirs sont garantis, ainsi que la tranquillité et la nature.



## Spécification:

### Caractéristiques

Parking - Space

Location: Urbanisation

Useable Build Space: 98 Msq.

Near schools

Communal Pool

Near Commercial Center

Number of Parking Spaces: 1

Gated

Storage / Trastero

Beach: 1000 Meters

Double Bedrooms: 3

Air Conditioning: Yes, Pre-Installed  
garden

Elevator/Lift

Terrace: 129 Msq.

### Cote d'énergie

B

### Cote d'émission de CO2

B