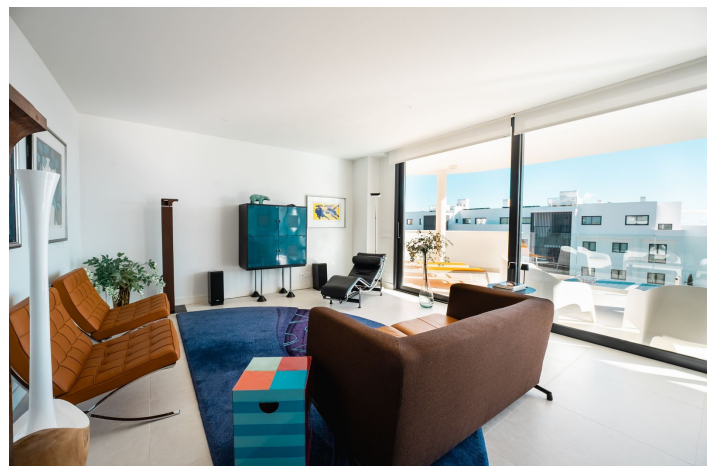




Apartamento en planta media en venta en Fuengirola

799.000 €

Referencia: R4942483 Dormitorios: 3 Baños: 3 Construido: 132m² Terraza: 60m²





Costa del Sol, Fuengirola

Apartamento Moderno en Higuerón West, Fuengirola

Este elegante apartamento de 3 dormitorios y 3 baños ofrece un espacio de vida cómodo y funcional, con amplias estancias llenas de luz natural y una distribución abierta que conecta perfectamente el interior con el exterior. Diseñado para un estilo de vida moderno, cuenta con acabados de alta calidad y se encuentra en una ubicación privilegiada, a solo minutos de la playa y de todos los servicios.

Diseño Contemporáneo y Espacios Amplios:

- Salón y comedor de concepto abierto con grandes ventanales que aportan luz natural
- Cocina moderna con isla central, integrada con la zona de estar
- Dormitorio principal con baño en suite para mayor privacidad
- Dos dormitorios adicionales con baños independientes, ideales para familia o invitados
- Amplia terraza, perfecta para disfrutar de comidas al aire libre y momentos de relax

Ubicación Privilegiada Cerca de la Costa:

- A poca distancia de Playa de Carvajal y Playa de Torreblanca
- Fácil acceso a Fuengirola, Benalmádena y Marbella, con numerosas opciones de ocio, restaurantes y comercios
- Excelente conexión por tren y autovía para desplazamientos cómodos

Comodidades Exclusivas y Confort:

- Zonas comunes ajardinadas con piscinas y áreas de descanso
- Acceso a un exclusivo centro de bienestar con spa, circuito de hidromasaje, sauna y gimnasio
- Servicio de transporte a la playa y a la estación de tren
- Variada oferta gastronómica, incluyendo un restaurante con estrella Michelin

Este apartamento en Higuerón West combina diseño moderno, comodidad y una comunidad vibrante, ofreciendo un entorno ideal para disfrutar de la vida en la Costa del Sol.



Características:

Características

Terraza
Elevar
Transporte cercano
Terraza
Trastero
Baño privado
Doble acristalamiento
Armarios empotrados
Wifi
Lavadero
Fibra óptica
Acceso para personas con movilidad reducida
Bar
Gimnasia
Tenis de remo
Pista de tenis

Puntos de vista

Mar
Montaña
Panoramic
Jardín
Piscina

Piscina

Comunal

Jardín

Comunal

Utilidades

Electricidad
Agua potable

Clasificación de emisión de CO2

A

Orientación

Sur

Configuración

Cerca de las tiendas
Cerca del mar
Cerca de la ciudad

Muebles

Opcional

Seguridad

Complejo cerrado
Seguridad de 24 horas
Sistema de alarmas
Teléfono de entrada

Categoría

Casas de vacaciones
Lujo
Reventa

Control climatico

Aire acondicionado
A/C caliente
Baños u/f/h

Condición

Excellent

Cocina

Fully Fitted

Estacionamiento

Underground
More Than One
Covered
Comunal

Calificación energética

B