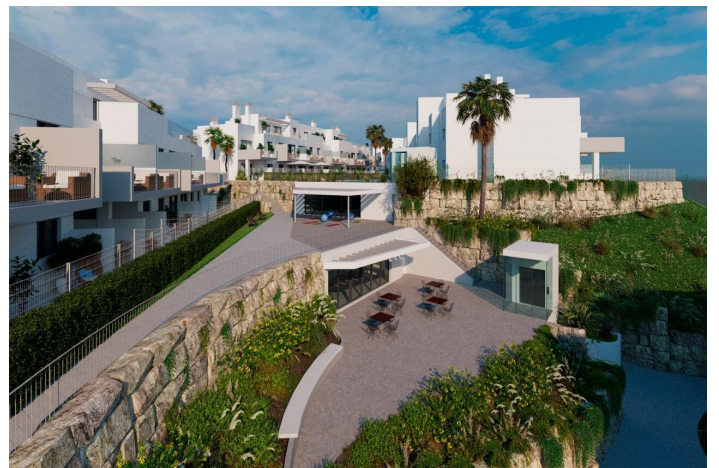
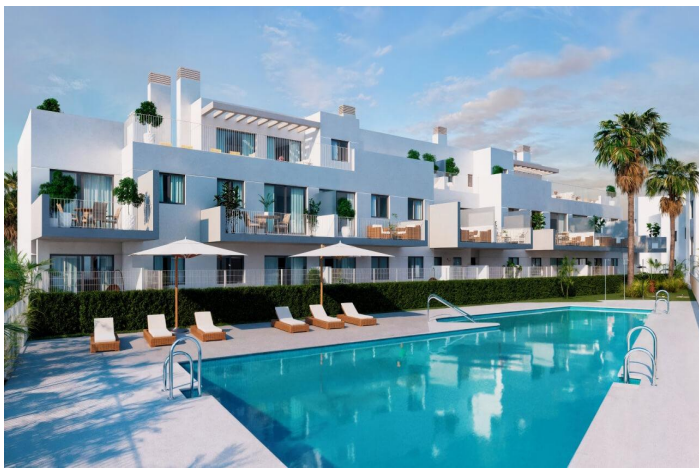




Departamento en venta en Velez-Málaga

269.000 €

Referencia: SP1477 Dormitorios: 2 Baños: 2 Construido: 78m² Terraza: 13m²





Costa del Sol East, Vélez-Málaga (town)

Apartamentos de nueva construcción en Baviera Golf, Vélez Málaga, a solo 1500 m del mar. Exclusivo complejo residencial en la Costa del Sol. Esta exclusiva urbanización cerrada se encuentra dentro de Baviera Golf, en Vélez Málaga, a solo 1500 metros del mar Mediterráneo. El complejo consta de 115 modernos apartamentos de 2 y 3 dormitorios, distribuidos en 7 bloques y 13 entradas, diseñados para ofrecer comodidad, privacidad y un estilo de vida de alta calidad en un entorno privilegiado frente al campo de golf. Todas las propiedades incluyen una plaza de aparcamiento privada y un trastero, lo que hace que esta promoción sea ideal para vivir de forma permanente, para uso vacacional o como inversión en la Costa del Sol. Viviendas luminosas con terrazas, jardines y vistas despejadas. Gracias a la pendiente natural de la parcela y a un detallado estudio arquitectónico, las viviendas se han diseñado con distribuciones equilibradas, espacios diáfanos y excelentes orientaciones que proporcionan abundante luz natural y agradables vistas despejadas. Los compradores pueden elegir entre apartamentos en planta baja con terraza y jardín privados, apartamentos en plantas intermedias con amplias terrazas o áticos con grandes terrazas abiertas y vistas panorámicas. Especificaciones de alta calidad y opciones de personalización. Los apartamentos se entregan con los más altos estándares de construcción y calificación energética A, lo que garantiza la eficiencia y la sostenibilidad. Las características incluyen puertas de entrada de seguridad reforzadas, preinstalación de aire acondicionado por conductos y ascensor en todos los edificios. Las cocinas se entregan sin amueblar, lo que permite a los compradores personalizar los acabados y los electrodomésticos según sus preferencias, con un coste adicional. Se ofrece un amplio catálogo de opciones de personalización para adaptar cada vivienda a los gustos y necesidades individuales. Excelentes zonas comunes para el relax y el bienestar. Los residentes pueden disfrutar de jardines paisajísticos, una piscina comunitaria, un gimnasio y un salón social, creando un entorno residencial completo centrado en el confort y la vida en comunidad. Ubicación privilegiada cerca de La Caleta de Vélez y la playa. La promoción se encuentra a solo 500 metros de La Caleta de Vélez, donde encontrará colegios, centros de salud, instalaciones deportivas, farmacias, supermercados y restaurantes. La playa está a menos de 2 km, y el puerto deportivo de Caleta de Vélez Marina ofrece actividades náuticas y restaurantes frente al mar. Distancias a puntos de interés clave: Baviera Golf: primera línea; La Caleta de Vélez 0,5 km; Playa 1,5 km; Torre del Mar 3 km; Centro de Málaga 35 km; Aeropuerto de Málaga 40 km. Con acceso directo a la autopista A7, esta ubicación garantiza una excelente conectividad en toda la Costa del Sol. Su nuevo hogar junto al golf y el mar. Disfrute de la tranquilidad, las vistas al campo de golf y la proximidad a la playa en una de las zonas más atractivas de Vélez Málaga. Póngase en contacto con nosotros hoy mismo para recibir más información o concertar una visita privada a esta excepcional promoción de obra nueva. 929



Características:

Características

Location: Coastal, Urbanisation
Parking - Space
Near schools
Communal Pool
Near Commercial Center
Near Golf / Golf Resort Property
Number of Parking Spaces: 1
Gated
Storage / Trastero
Air Conditioning: Pre-Installed
Useable Build Space: 62 Msq.
Double Bedrooms: 2
garden
Space
Terrace: 12 Msq.
Beach: 1500 Meters
Under-Build / Basement
Useable Build Space: 56 Msq.
Elevator/Lift
Terrace: 13 Msq.

Calificación energética

A

Clasificación de emisión de CO2

A