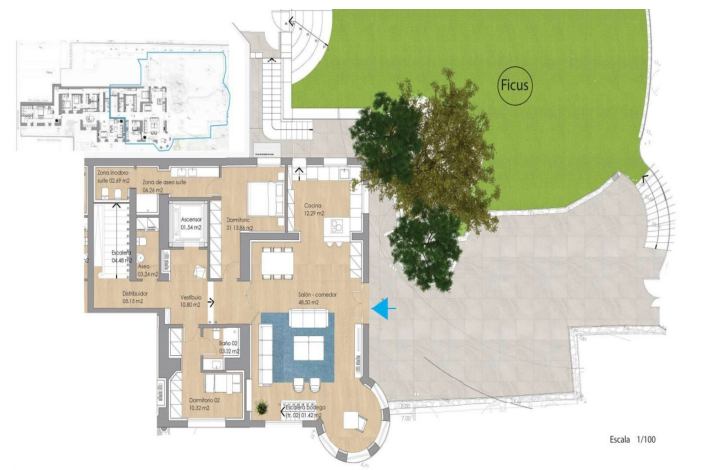


## Duplex zum Verkauf in Málaga

3.150.000 €

Referenz: R4447678 Schlafzimmer: 4 Badezimmer: 5 Grundstücksgröße: 304m<sup>2</sup> Garten: 314m<sup>2</sup> Terrasse: 91m<sup>2</sup>



---

## Costa del Sol, Málaga (town)

### Die Lage:

Malaga Este, zwischen El Limonar und Malagueta gelegen. In einer der exklusivsten und am besten angebundenen Gegenden von Malaga und nur einen Schritt vom Strand entfernt.

### Das Gebäude:

Schönes Gebäude im eklektischen Stil der 1920er Jahre, ein „städtischer Palast“ mit unbestreitbarem Denkmalwert und großem architektonischen Schutz aufgrund seines hohen Bauwerts, der ein goldenes Zeitalter in der Geschichte von Malaga widerspiegelt.

Bestehend aus: 4 exklusiven, großflächigen, hochwertigen Häusern und 1 unabhängigen 1-Zimmer-Haus.

Die Häuser haben große private Gärten und fantastische Terrassen. All dies geschmückt mit einem spektakulären Pavillon mit 5 toskanischen Säulen und glasierten Fliesen, Gesimsen mit subtilen klassischen Zierleisten und Balustraden auf den Terrassen.

Die Anlage verfügt über einen großen Gartenbereich, einen Gemeinschaftspool und Parkplätze.

### Diese Wohnung:

Dies ist eine 314 m<sup>2</sup> große Maisonette-Wohnung mit einem 304 m<sup>2</sup> großen Garten und einer 91 m<sup>2</sup> großen Terrasse. Auf der unteren Ebene der Maisonette haben Sie 1 großes Wohnzimmer mit offener Küche (insgesamt ca. 61 m<sup>2</sup>) mit Zugang zu einem großen privaten Garten von 304 m<sup>2</sup>. Auf der gleichen Ebene befinden sich 2 Schlafzimmer mit eigenem Bad. Auf der zweiten Ebene haben Sie das Hauptschlafzimmer mit eigenem Bad und Zugang zu einer 85 m<sup>2</sup> großen Terrasse und das 4. Schlafzimmer mit eigenem Bad.

Die untere Ebene der Maisonette ist das Erdgeschoss, das einige Stufen höher liegt als das Straßenniveau.

Zeitraumen: Die Wohnung soll bis zur zweiten Hälfte des Jahres 2025 fertiggestellt sein

## Eigenschaften:

### Merkmale

Aufzug

In der Nähe des Transports

Private Terrasse

Einbauschränke

In der Nähe der Kirche

### Ansichten

Meer

Garten

### Schwimmbad

Gemeinschaft

Garten

Gemeinschaft

Privat

### Orientierung

Süd

### Einstellung

Strand

In der Nähe des Hafens

In der Nähe des Meeres

In der Nähe von Geschäften

In der Nähe der Stadt

In der Nähe von Schulen

Stadt

In der Nähe von Marina

### Möbel

Teil eingerichtet

### Parken

Privat

### Klimakontrolle

Klimaanlage

Kalte a/c

Heiße A/C.

### Zustand

Exzellent

Neubau

### Küche

Voll Ausgerüstet

### Kategorie

Luxus

Außerplanmäßig