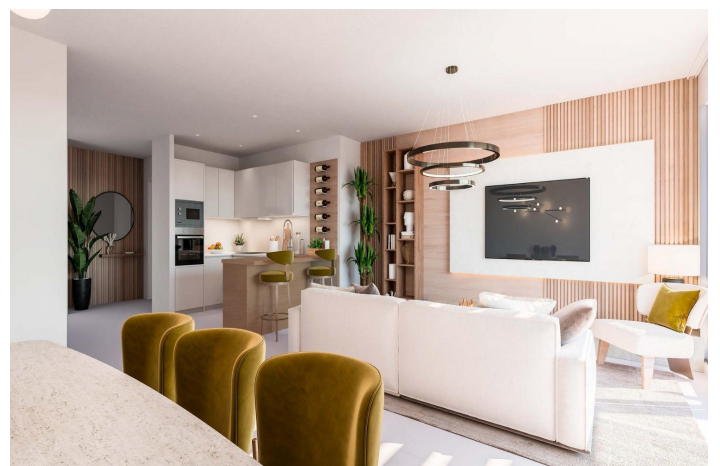
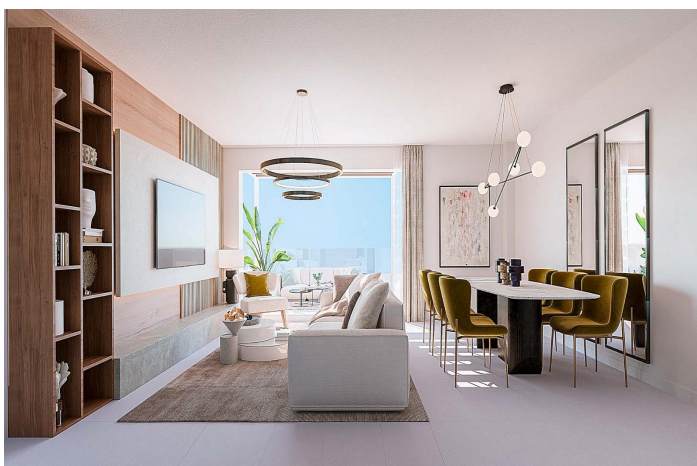




# Wohnung zum Verkauf in Benalmádena

450.000 €

Referenz: N7451 Schlafzimmer: 2 Badezimmer: 2 Garten: 103m<sup>2</sup> Terrasse: 19m<sup>2</sup>





## Costa del Sol, Benalmádena (town)

Exklusive, private Urbanisation mit privilegierter Lage in Benalmádena. Durch die erhöhte Lage am Hang des Grundstücks haben alle 2- und 3-Schlafzimmer-Wohnungen und 2 Stadthäuser einen unglaublichen Blick auf das Meer und die Küste. Fußbodenheizung, Aerothermie, gepanzerte Türen und Aufzug. Große Terrassen, helle Penthäuser und Stadthäuser mit privaten Gärten, um die Natur von jedem Winkel Ihres Hauses aus zu erleben. Geräumige Zimmer verschmelzen mit der gleichen Umgebung. Natürliches Licht erhellt Ihr Schlafzimmer, um den Tag mit der besten Energie und allen Möglichkeiten zu beginnen. Geschlossene Urbanisation mit Gemeinschaftsschwimmbad mit Salz-Chlorierung, weitläufige Grünflächen. Privilegierte Lage in Benalmádena, weniger als 20 km von Málaga und seinem Flughafen entfernt. Es hat 20 km Küste, abwechselnd kleine Buchten und Klippen mit ausgedehnten Sandstränden, um mehr als 325 Sonnentage im Jahr zu genießen. Nicht zu vergessen sind die Golfplätze und der berühmte Yachthafen Puerto Marina. Der Küstenweg, der entlang der gesamten Küste verläuft, ermöglicht lange Spaziergänge an der Meeresbrise eines unendlichen Meeres. Die malerischen und traditionellen Dörfer und die ausgezeichnete Gastronomie machen die Costa del Sol zu einem idyllischen und einladenden Ort für den Tourismus oder für einen ständigen Wohnsitz. Machen Sie diesen idyllischen Ort zu Ihrer eigenen privaten Oase.



## Eigenschaften:

### Merkmale

Near Bus Route

Location: Coastal, Urbanisation

Views: Sea

Key Ready

Parking - Space

Near schools

Communal Pool

Near Commercial Center

Near Golf / Golf Resort Property

Gated

Storage / Trastero

Useable Build Space: 74 Msq.

Double Bedrooms: 2

Heating: Yes, Air Conditioning: Yes

Near Trees

Elevator/Lift

Terrace: 19 Msq.

Beach: 2700 Meters

### Energiebewertung

B

### CO2 -Emissionsbewertung

B