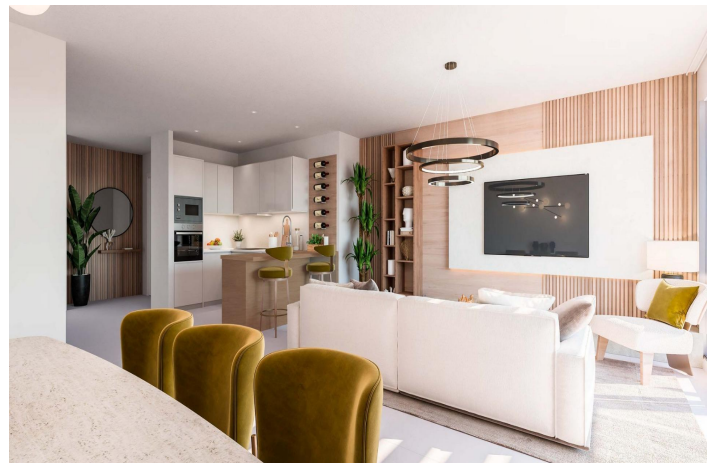
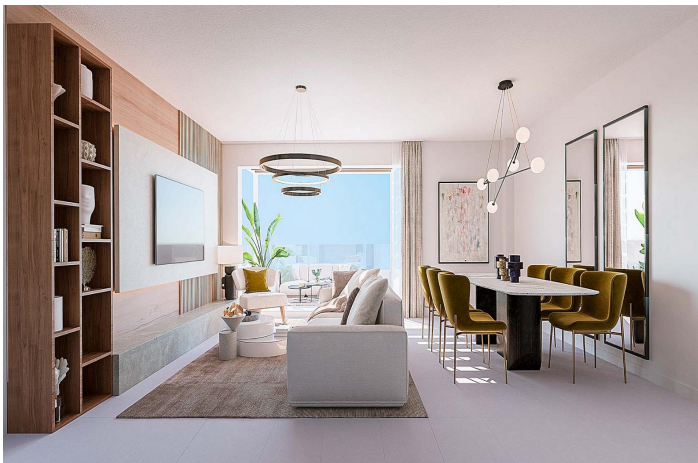




Appartement à vendre à Benalmádena

450 000 €

Référence: N7451 Chambres: 2 Bain: 2 Construite: 103m² Terrasse: 19m²





Costa del Sol, Benalmádena (town)

Urbanisation privée exclusive, avec une situation privilégiée à Benalmádena. Grâce à sa situation surélevée sur la pente du terrain, chacune des propriétés de 2 et 3 chambres, et 2 maisons de ville, jouissent de vues incroyables sur la mer et la côte. Chauffage au sol, aérothermie, porte blindée et ascenseur. De grandes terrasses, des penthouses lumineux et des maisons de ville avec des jardins privés, pour profiter de la nature dans tous les coins de votre maison. Les pièces spacieuses se fondent dans le même environnement. La lumière naturelle illumine votre chambre à coucher pour commencer la journée avec la meilleure énergie et toutes les possibilités. Urbanisation fermée avec piscine commune à chloration saline, vastes espaces verts. Situation privilégiée à Benalmádena, à moins de 20 km de Malaga et de son aéroport. Elle dispose de 20 Km de côte, alternant petites baies et falaises avec de grandes plages de sable pour profiter de plus de 325 jours d'ensoleillement par an. Sans oublier ses terrains de golf et l'emblématique port de plaisance Puerto Marina. La Senda Litoral, qui longe tout le littoral, permet de faire de longues promenades le long de la brise marine d'une mer infinie. Des villages pittoresques et traditionnels, une excellente gastronomie, qui font de la Costa del Sol un lieu idyllique et accueillant pour le tourisme ou pour établir votre résidence permanente. Faites de cet endroit idyllique votre oasis privée.



Spécification:

Caractéristiques

Near Bus Route
Location: Coastal, Urbanisation
Views: Sea
Key Ready
Parking - Space
Near schools
Communal Pool
Near Commercial Center
Near Golf / Golf Resort Property
Gated
Storage / Trastero
Useable Build Space: 74 Msq.
Double Bedrooms: 2
Heating: Yes, Air Conditioning: Yes
Near Trees
Elevator/Lift
Terrace: 19 Msq.
Beach: 2700 Meters

Cote d'énergie

B

Cote d'émission de CO2

B