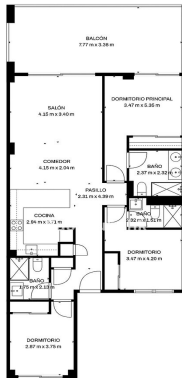




Apartamento en planta baja en venta en Fuengirola

599.000 €

Referencia: R5221801 Dormitorios: 3 Baños: 3 Construido: 130m²





Costa del Sol, Fuengirola

Bienvenido a Lomas 4 - su nuevo hogar en el corazón de la Costa del Sol.

Situado en el enclave natural de Lomas del Higuero en Fuengirola, este exclusivo complejo residencial de solo 36 viviendas ofrece privacidad, confort y la esencia del estilo de vida mediterráneo. Rodeado de zonas verdes y con vistas impresionantes al mar, goza de una ubicación inmejorable, a corta distancia de todos los servicios, la playa y zonas de ocio.

Este apartamento de reventa, recién terminado y con orientación suroeste, dispone de 131 m² de espacios luminosos diseñados en concepto abierto. El salón, comedor y cocina se integran a la perfección con una amplia terraza privada, ideal para disfrutar del clima y de las vistas panorámicas al Mediterráneo, Fuengirola y su puerto.

Cuenta con tres dormitorios y tres baños, dos de ellos en suite, garantizando comodidad e independencia. Todas las estancias disponen de un sistema de aerotermia frío/calor, y los baños ofrecen suelo radiante para su máximo bienestar.

La propiedad incluye dos plazas de garaje y un trastero. Además, Lomas 4 ofrece excepcionales zonas comunes:

Jardines paisajísticos y piscina exterior

Gimnasio totalmente equipado y sauna

Espacio de coworking moderno

Como propietario, también tendrá acceso a las instalaciones de Higuero Resort: Nagomi Spa, restaurante con estrella Michelin, club deportivo de primer nivel y exclusivo beach club. Un servicio de transporte gratuito conecta directamente con el centro comercial, la estación de tren y la playa.

Destacados de la propiedad:

131 m² con amplia terraza

3 dormitorios y 3 baños (2 en suite)

2 plazas de garaje + trastero

Vistas al mar y orientación suroeste

Zonas comunes premium y servicios resort

Una oportunidad única para disfrutar de lujo, ubicación y estilo de vida en la Costa del Sol.

La propiedad se vende sin muebles.



Características:

Características

Transporte cercano
Trastero
Doble acristalamiento
Gimnasia
Sauna

Configuración

Cerca del puerto
Cerca de las tiendas
Cerca de las escuelas
Cerca de la ciudad

Control climatico

Aire acondicionado

Piscina

Comunal

Puntos de vista

Mar
Panoramic
Piscina